

Sophos Switch



Sophos Switch 系列

访问层交换机, 用于连接局域网 (LAN) 上的设备和供电。
Sophos Central 提供一个面板, 用于管理交换机和其他 Sophos 安全解决方案。

连接、供电和控制

Sophos Switch 系列提供一系列 8、24 和 48 端口网络访问层交换机, 用于连接和供电局域网 (LAN) 上的设备。交换机允许您通过端口安全和 VLAN 分段控制设备访问权, 在所有重要访问层加入服务质量。

管理交换机的多种方式

可以采用不同方式管理 Sophos 交换机。使用 Sophos Central 实现管理和可见性以及其他 Sophos 解决方案, 或者打开本地 Web 界面、命令行接口或使用 SNMP 实现其他配置选项。

简单设置和部署

Sophos 交换机非常容易设置和部署。只需在 Sophos Central 中输入交换机序列号, 单击注册即可开始。您的交换机将在数分钟内完成设置并运行。

SMB 和 SD 分支使用案例

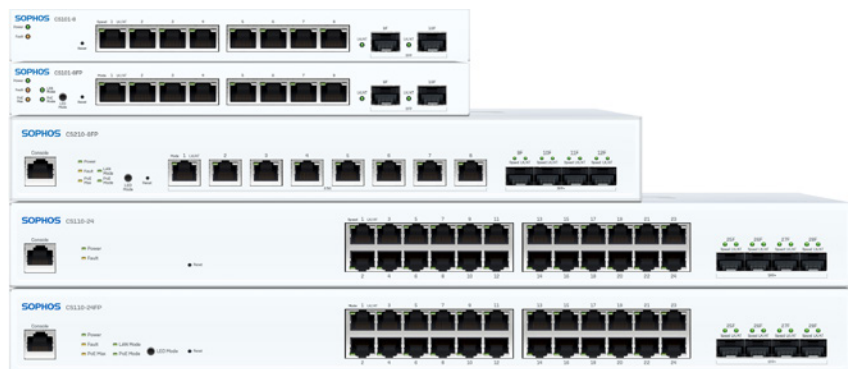
Sophos 交换机满足许多组织的连接性需求: 远程和家庭办公室, 中小型企业, 零售店和分支办公室。添加交换机, 通过用于 LAN 和服务边缘访问的全系列安全访问产品, 扩展您的 SD 分支部署。

一个供应商。一个视图。

Sophos 交换机不会增加复杂性和安全风险, 而是与现有 Sophos 解决方案无缝集成, 从而消除多供应商部署的风险。无论新客户和现有客户、转售商还是托管服务提供商, 都可从一个供应商获得所有网络产品。

产品亮点

- 具有 8、24 或 48 个 1 GE 或 2.5 GE 端口的访问层交换机 (一些型号即将推出)
- 所有型号的 SFP (1G) 或 SFP+ (10G) 上行链路端口
- 提供 Power-over-Ethernet 功能, 用于给 PoE 的设备供电
- 轻松设置和部署
- 多个管理功能选项, 包括 Sophos Central
- 非常适合分支办公室、零售和中小型企业使用
- 一个供应商提供全部网络产品



SOPHOS

Sophos Switch – 型号概述

我们提供两个不同系列：

- 100 系列型号提供 1 GE Ethernet 端口以及 SFP 或 SFP+。
- 200 系列型号配备 2.5 GE 端口以及 SFP+。

每个系列包含 8、24 和 48 端口型号。

注：200 系列的 24 和 48 端口型号预计在 2022 年中期推出。

8 端口交换机

型号	100 系列		200 系列
	CS101-8	CS101-8FP	CS210-8FP
硬件			
物理规格	台式机	台式机	1U
安装	壁挂安装	壁挂安装	机架安装
技术规格			
交换容量 (Gbps)	20	20	120
MAC 地址表	8K	8K	8K
数据包缓存	512 KB	512 KB	512 KB
VLAN	最多同时支持 256 个 VLAN (4096 个 VLAN ID)	最多同时支持 256 个 VLAN (4096 个 VLAN ID)	最多同时支持 256 个 VLAN (4096 个 VLAN ID)
网络接口			
10/100/1000Base-T	8	8	-
100/1000Base-T/2500Base-T **	-	-	8
SFP 1G	2	2	0
SFP+ 1G/10G	0	0	4
其他接口	DC-In On/Off 开关	DC-In On/Off 开关	控制台端口 AC 电源插座
以太网供电			
功率预算	n/a	110W	240W
支持 PoE 的端口	n/a	1 至 8	1 至 8
支持的 PoE 标准	n/a	802.3af/802.3at	802.3af/802.3at/802.3bt
最多 PoE 设备数量	n/a	7 (15.4W)/3 (30W)	8 (15.4W)/8 (30W)/4 (60W)

**此型号不支持 10M 全双工和半双工以及 100M 半双工速度

24 端口交换机

型号	100 系列		200 系列
	CS110-24	CS110-24FP	CS210-24FP
硬件			
物理规格	1U	1U	1U
安装	机架安装	机架安装	机架安装
技术规格			
交换容量 (Gbps)	128	128	152
MAC 地址表	16K	16K	16K
数据包缓存	1.5 MB	1.5 MB	1.5 MB
VLAN	最多支持同时 256 个 VLAN (4096 个 VLAN ID)	最多支持同时 256 个 VLAN (4096 个 VLAN ID)	最多支持同时 256 个 VLAN (4096 个 VLAN ID)
网络接口			
10/100/1000Base-T	24	24	16
100/1000Base-T/2500Base-T	-	-	8
SFP 1G	0	0	0
SFP+ 1G/10G	4	4	4
其他接口	控制台端口 AC 电源插座	控制台端口 AC 电源插座	控制台端口 AC 电源插座
以太网供电			
功率预算	n/a	410W	410W
支持 PoE 的端口	n/a	1 至 24	1 至 24
支持的 PoE 标准	n/a	802.3af/802.3at	802.3af/802.3at
最多 PoE 设备数量	n/a	24 (15.4W)/13 (30W)	24 (15.4W)/13 (30W)

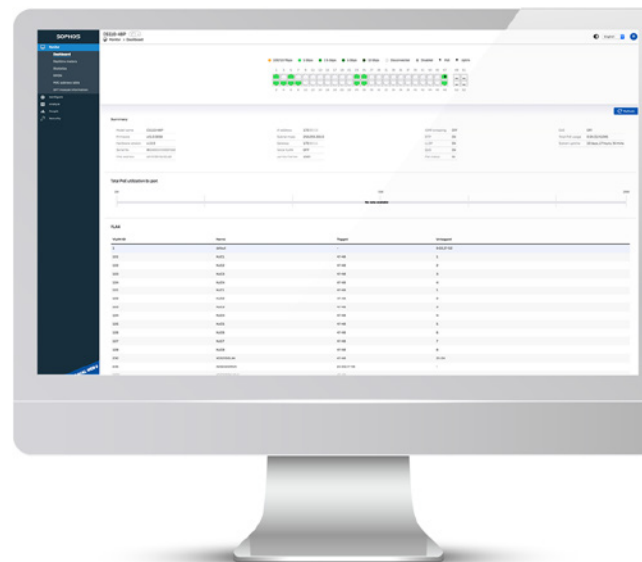
Sophos Switch – 型号概述

48 端口交换机

型号	100 系列			200 系列
	CS110-48	CS110-48P	CS110-48FP	CS210-48FP
硬件				预计 2022 年中期
物理规格	1U	1U	1U	1U
安装	机架安装	机架安装	机架安装	机架安装
技术规格				
交换容量 (Gbps)	176	176	176	224
MAC 地址表	32K	32K	32K	32K
数据包缓存	2 MB	2 MB	2 MB	2 MB
VLAN	最多同时支持 256 个 VLAN (4096 个 VLAN ID)	最多同时支持 256 个 VLAN (4096 个 VLAN ID)	最多同时支持 256 个 VLAN (4096 个 VLAN ID)	最多同时支持 256 个 VLAN (4096 个 VLAN ID)
网络接口				
10/100/1000Base-T	48	48	48	32
100/1000Base-T/2500Base-T	-	-	-	16
SFP 1G	0	0	0	0
SFP+ 1G/10G	4	4	4	4
其他接口	控制台端口 AC 电源插座	控制台端口 AC 电源插座	控制台端口 AC 电源插座	控制台端口 AC 电源插座
以太网供电				
功率预算	n/a	410W	740W	740W
支持 PoE 的端口	n/a	1 至 48	1 至 48	1 至 48
支持的 PoE 标准	n/a	802.3af/802.3at	802.3af/802.3at	802.3af/802.3at
最多 PoE 设备数量	n/a	26 (15.4W)/13 (30W)	48 (15.4W)/24 (30W)	48 (15.4W)/24 (30W)



Sophos Central 管理



本地 Web 管理

Sophos Switch 管理

Sophos Central 是转售商、托管服务提供商和客户管理员的完美选择。无论是管理单个交换机，还是具有多种产品的大型分布式网络部署，Sophos Central 都可减轻管理工作，只需点击一下，即可访问所有其他 Sophos 产品。

管理交换机的选项包括：

<p style="text-align: center;">Sophos Central</p> <p style="text-align: center;">一个用于所有 Sophos 解决方案的面板。第一次发布时配置有限。</p> <p style="text-align: center;">支持和服务订购包含 Sophos Central 管理。</p>	<p style="text-align: center;">本地 Web 管理</p> <p style="text-align: center;">第一次发布可以 试用所有功能组合 以及交换机的所有配置选项。</p> <p style="text-align: center;">Web 管理费用包含在交换机采购价格内。</p>
<p style="text-align: center;">命令行接口 (CLI)</p> <p style="text-align: center;">适用于倾向于通过 命令行接口 (CLI) 管理交换机的网络管理员。</p> <p style="text-align: center;">CLI 管理费用包含在交换机采购价格内。</p>	<p style="text-align: center;">SNMP</p> <p style="text-align: center;">所有交换机支持简单网络管理协议进行管理和监测。</p> <p style="text-align: center;">SNMP 管理费用包含在交换机采购价格内。</p>

如何购买

购买的内容	购买包括
Sophos Switch 硬件	按每台交换机出售
包含在硬件采购成本中	本地 Web/CLI/SNMP 管理 有限终身质保*更换
Sophos Switch 支持和服务	按每年每台交换机出售
订购赋予以下权利：	Sophos Central Management Advanced RMA 支持 24x7 全天候电话支持 固件更新
如果订购到期或未购买	Sophos Central 管理进入只读模式 固件更新不可用 无电话支持 无 advanced RMA 支持
重要注释	如果没有订购支持和服务，您的 Sophos Switch 将始终通过本地配置工作，存在上述限制。

www.sophos.cn/legal 提供有限终身质保的更多信息。

Sophos Switch 支持访问

只能为注册并连接 Sophos Central 的交换机激活 Sophos 支持访问。
对于未在 Sophos Central 注册的交换机，故障排除/调试将受到限制。

Sophos Switch – 软件功能

管理与配置	按型号划分的功能
交换机自动发现	✓ (所有型号)
动态 VLAN 配置	✓ (GVRP) - 所有型号
IEEE 802.1D MAC 桥接/STP	✓ (所有型号)
LAG 组大小(最多 8)	8 - 所有型号
总链路聚合组(最多为端口数)	8 - 所有型号
IGMP 嗅探	✓ (所有型号)
静态路由	✓ (所有型号)
802.1x 身份验证	✓ (所有型号)
Syslog 收集	✓ (所有型号)
IP/MAC ACL	✓ (所有型号)
巨帧	✓ (CS101-8/8FP: 大小 9K, 按系统设置) (其他型号: 大小 10K, 按端口设置)
自动协商端口速度和双工	✓ (所有型号)
MDI/MDIX 自动交叉	✓ (所有型号)
IEEE 802.1D MAC 桥接/STP	✓ (所有型号)
IEEE 802.1w Rapid Spanning Tree Protocol (RSTP)	✓ (所有型号)
IEEE 802.1s Multiple Spanning Tree Protocol (MSTP)	✓ (所有型号)
STP 根防护	✓ (所有型号)
STP BPDU 防护	✓ (所有型号)
边缘端口 / 端口快速	✓ (所有型号)
IEEE 802.1Q VLAN 标记	✓ (所有型号)
来宾 VLAN 和语音 VLAN	✓ (所有型号)
IEEE 802.3ad 链路聚合和 LACP	✓ (所有型号)
trunk 端口单播/多播流量平衡	✓ (所有型号)
IEEE 802.1AX 链路聚合	✓ (所有型号)
扩展树实例 (MSTP/CST)	✓ (所有型号)
IEEE 802.3x 流量控制和反向压力	✓ (所有型号)
IEEE 802.3 10Base-T	✓ 仅用于 100 系列(在 200 系列不受支持)
IEEE 802.3u 100Base-TX	✓ (所有型号)
IEEE 802.3z 1000Base-SX/LX	✓ (所有型号)
IEEE 802.3ab 1000Base-T	✓ (所有型号)
IEEE 802.3bz Gigabit Ethernet 支持	✓ (所有型号)
IEEE 802.3 CSMA/CD 访问方法和物理层规范	✓ (所有型号)
风暴控制	✓ (所有型号)
端口镜像	✓ (所有型号)
DHCP 中继	✓ (所有型号)

安全与可见性	按型号划分的功能
ACL - 最多条目	当前限制为每个端口 16 个
IEEE 802.1x 身份验证 基于端口	✓ (所有型号)
IEEE 802.1x 身份验证 MAC 访问旁路 (MAB)	✓ (所有型号)
IEEE 802.1x 来宾 VLAN	✓ (所有型号)
IEEE 802.1ab 链路层发现协议 (LLDP)	✓ (所有型号)
IEEE 802.1ab LLDP-MED	✓ LLDP MED, 仅在 PoE 型号上
DHCP 嗅探	✓ (所有型号)
服务质量	
基于 IEEE 802.1p 的优先级队列	✓ (所有型号)
基于 IP TOS/DSCP 的优先级队列	✓ (所有型号)
管理	
IPv4 和 IPv6 管理 IP 分配支持 DHCP 或静态地址。 Sophos 定义默认工作模式	✓ (所有型号)
SSH	✓ (所有型号)
HTTPS	✓ (所有型号)
SNMP v1/v2c/v3	✓ (所有型号)
SSH、Web 接口和 API	✓ (所有型号)
Sophos Central	✓ (所有型号)
RFC 和 MIB 支持	
DHCP 客户端	✓ (所有型号)
RFC 854 Telnet 服务器	✓ (所有型号)
RFC 2865 RADIUS	✓ (802.1X auth.) 所有型号
RFC 1643 类 Ethernet 接口 MIB	✓ (所有型号)
RFC 1213 MIB-II	✓ (所有型号)
RFC 1157 SNMPv1/v2c	✓ (所有型号)
RFC 2618 RADIUS 身份验证客户端 MIB	✓ (所有型号)
RFC 1493 桥接 MIB	✓ (所有型号)

有关更多信息, 请访问

www.sophos.cn/switch

中国(大陆地区)销售咨询
电子邮件:salescn@sophos.com