

# Sophos UTM 概览

## 统一威胁管理，安全就是这么简单

Sophos UTM 在一个模块化设备中提供具有所有所需功能的终极网络安全方案，免除多点解决方案的复杂性，简化您的 IT 安全。直观的界面有助于您快速创建控制安全性风险的策略。而且清晰详细的报告会给您关于提高网络性能和保护所需的意见。

### 主要优点

- ▶ 所有设备皆提供全部功能
- ▶ 防火墙、VPN、IPS、电子邮件、网页过滤和应用程序控制
- ▶ 硬件、虚拟化、软件或基于云的设备
- ▶ 基于浏览器的直观界面
- ▶ 内置关乎所有型号的报告
- ▶ 在许多领域中利用一次性密码 (OTP) 进行双重认证
- ▶ 集成无线控制器

### 综合网络安全平台 - 决不马虎

利用结合业内最简单管理界面的高级威胁保护 (ATP)、IPS、VPN、电子邮件和网页过滤技术等的多层经验证保护技术来保护您的网络。我们已设计我们的软件和硬件来为您提供满足您需求的吞吐速度。而且，您可以利用模块化订阅选择您所需的保护级别，因为所有设备皆提供全部功能。

### 您所需的所有 Next-Gen Firewall 功能

我们会让您完全控制以拦截、允许、形成和优化应用程序。我们的第 7 层深层检测 (Next-Generation Firewall) 确保真实的应用程序身份识别，并带有定时自动更新。而且，您还会收到非机密应用程序的反馈。

### 直观的管理和详细的报告

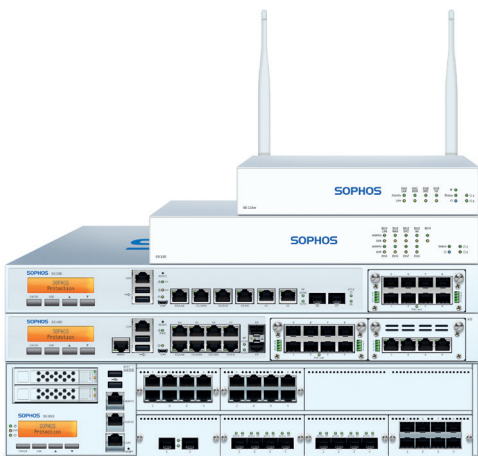
您会知道您的用户发生了什么，而且您将会完全控制您所需的所有功能，没有任何一项是复杂的。轻松配置政策，同时利用我们的机上报告让您获取详细的实时和历史数据，帮助您快速解决问题。而且我们的免费 Sophos UTM Manager 让您通过单一登录集中管理多个设备。

### 利用简单的 VPN 和 Wi-Fi 远程连接办公室

Sophos RED (Remote Ethernet Device) 确保安全远程连接至您的非现场位置。这是远程站点无需技术技能的第一个安全网关。一旦安装，就会将通信流转发至 UTM 以便实现完整的安全。Sophos UTM 还如无线控制器一样工作；自动设置接入点和接收完整的 UTM 保护。

“我们选用 Sophos UTM，因为它集多功能于一身、安装和管理简单，且价格合理。”

MAN ČR, MAN Group 系统管理员 Martin Bělohávek



### 选择安全应用程序

我们基于 Linux 的操作系统包含免费的 Essential Network Firewall。提供基本的安全功能，如防火墙、网络工具、路由器和安全远程访问。而且我们模块化的方法允许您随着需求的演变添加保护层。

**UTM Network Protection** 阻止单独防火墙无法阻止的复杂攻击。

- ATP 结合了多种技术以识别和拦截外传至命令与控制主机的通信流。与 Web 相结合以添加基于云选择性沙盒来不断提高保护
- 包含可配置的入侵防护系统和免受拒绝服务攻击的防洪保护
- IPsec 和 SSL 隧道机制提供弹性化的点对点站点和远程访问 VPN 连线

**UTM Email Protection** 阻止垃圾邮件和病毒，保证敏感数据的安全。

- 提供简单的免基础设施的电子邮件加密和基于政策的 DLP 以保护敏感数据和轻松保持合规性
- 可让用户管理其垃圾邮件隔离和搜索个性化邮件日志
- 让受感染的电子邮件远离您的邮箱并保护机密电子邮件不遭非法访问

**UTM Wireless Protection** 快速实现 Wi-Fi 安全。

- 利用后端身份验证、证书或短信，轻松设置无线热点
- 配合 Sophos Mobile Control (SMC) 效果更佳，为移动设备提供网络访问控制

**UTM Web Protection** 使您保护员工不受 Web 威胁，并且能控制他们的在线时间。

- 轻松创建 URL 筛选政策，为个人用户或用户组实施浏览配额和基于时间的 Web 冲浪。
- 限制使用无用的应用程序，但是员工工作需要的应用程序则予以优先使用
- 使用政策检测程序检查您的政策是否有效并建立动态报告

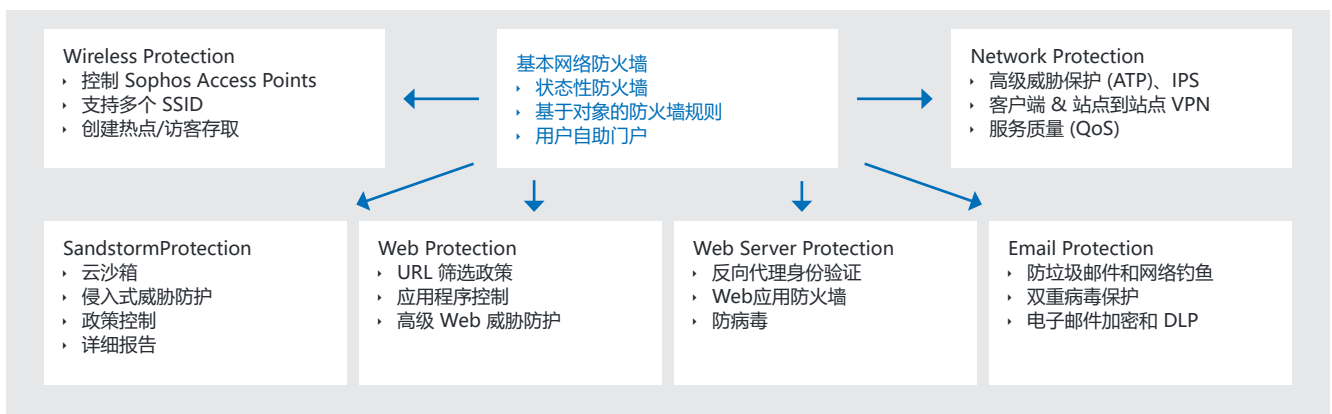
**UTM Web Server Protection** 加固 Web 服务器和 app，用 Web 应用程序防火墙确保合规性。

- 反向代理身份验证为企业应用提供额外的安全层
- 防止黑客进行 SQL 注入、跨站点脚本、目录遍历、cookie 篡改等操作

**UTM Sandbox Protection** 提供基于云的高级沙箱保护。

- 针对性攻击防护、可见性和分析
- 阻止侵入式威胁，并提供基于事件的精细报告
- 基于云意味着无需部署，也不影响性能

### 需要时添加模块



“采用 Sophos 设备，我们体验到了更强大的生产力以及更低的风险和成本。”

俄亥俄州立大学系统经理 William Strucke

## 选择您的授权使用许可

我们让您可弹性地单独授权我们的保护模块。或者，您可以选择一个预封装授权许可证。由您的需求决定。

	BasicGuard	FullGuard	FullGuard Plus
<b>模块 - 选择您需要的模块</b>	免费试用	免费试用	免费试用
<b>Essential Firewall - 免费</b> Network Firewall, NAT, Native Windows Remote Access	完全	完全	完全
<b>Network Protection</b> IPSec/SSL, ATP, VPN, IPS, DoS Protection	基本	完全	完全
<b>Web Protection</b> URL Filtering, Application Control, Dual Engine Antivirus	基本	完全	完全
<b>Email Protection</b> Anti-spam, Email Encryption and DLP, Dual Engine Antivirus	基本	完全	完全
<b>Wireless Protection</b> Wireless Controller, Multi-SSID Support, Captive Portal	基本	完全	完全
<b>Webserver Protection</b> Web Application Firewall, Reverse Proxy, Antivirus	-	完全	完全
<b>Sandstorm Protection</b> Cloud-based Sandboxing	可选	可选模式	完全

我们的软件包还提供与 SG 系列设备（硬件或虚拟）组合 - TotalProtect 和 TotalProtect Plus。

### 扩展安全

**Sophos RED** 只需将所有通信转发至中央 Sophos UTM，保护分支办公室安全。安装不需要任何技术训练，也无需日常维护。

**Wi-Fi Access Points** UTM 即时保护免配置接入点，允许您创建安全网状网络

**VPN Clients** 安全 SSL、IPsec 或我们独有的免客户端 HTML5 VPN 为移动和在家工作人员提供随时随地的安全远程访问

**Free UTM Manager** 通过 IPsec VPN 通道中央管理多个 UTM 设备；只需几次单击即可部署策略。

**Sophos iView** 报告设备扩展并增强现场报告，提供合规性报告，多个 UTM 的整合报告，以及长期日志管理。

### 改善连接性

**Flexi Port Modules** 允许您根据环境变化适应 1U 或 2U 设备的连接性

**3G/4G Module** 利用附加模块为任何 SG 125(w) 或 135(w) 单元增加额外连接性

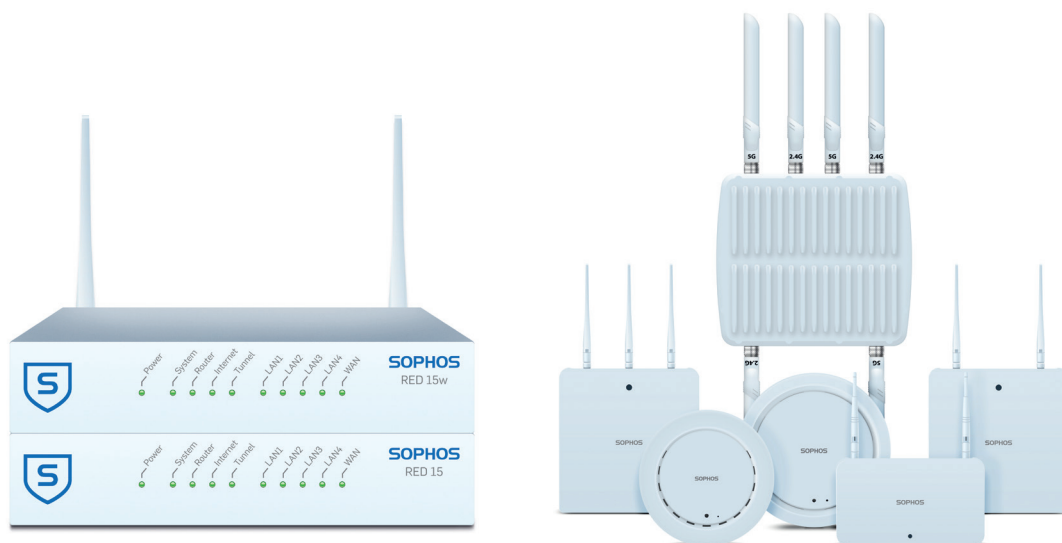
**DSL Modem SFP** 插入式调制解调器连接任何 SG 1xx(w) 单元

**2nd Wi-Fi Module** 为您的 SG 135w 增加第 2 个无线电，以提高覆盖率和性能

**Transceivers**，所有模块化 SFP、SFP+ 和 QSFP+ 接口均需要

### 增强可靠性

**Redundant Power Supply** 为任何 SG 1xx 台式机、1U 或 2U 设备增加第二个电源



## 选择最适合您的部署

您可以选择在您所选的平台上安装：硬件、软件、虚拟甚至云。

### SG系列

我们的 SG 系列设备采用最新技术专门打造，提供终极性能。

### 软件和虚拟平台

把UTM镜像安装在您的服务器硬件或虚拟平台环境，如 VMware、Citrix、Microsoft Hyper-V 和 KVM。

### 云服务平台

Sophos UTM为行业领先方案，也是被Amazon Web Services亚马逊云服务平台认可和推崇的重要服务商之一。

## SG 系列 ( 小型 - 中型 )

硬件设备	SG 105(w) Rev.3	SG 115(w) Rev.3	SG 125(w) Rev.3	SG 135(w) Rev.3	SG 210 Rev.3	SG 230 Rev.2
<b>Firewall throughput</b>	2500 Mbps	2700 Mbps	3100 Mbps	6000 Mbps	12 Gbps	14.5 Gbps
<b>VPN throughput</b>	325 Mbps	425 Mbps	500 Mbps	1000 Mbps	1 Gbps	2 Gbps
<b>IPS throughput</b>	350 Mbps	500 Mbps	750 Mbps	1500 Mbps	2 Gbps	3 Gbps
<b>Antivirus throughput (proxy)</b>	380 Mbps	500 Mbps	650 Mbps	1400 Mbps	500 Mbps	800 Mbps
<b>Ethernet interfaces (copper)</b>	(4) GE	(4) GE	(8) GE	(8) GE	(6) GE	(6) GE
<b>Ethernet interfaces (SFP/SFP+)*</b>	1 ( 共享 )	1 ( 共享 )	1	1	(2) GE	(2) GE
<b>Flexi Port slots/Expansion bay</b>	-	-	Modular Bay	Modular Bay	1	1
<b>Optional Connectivity/ Flexi Port Modules*</b>	DSL Modem (SFP)	DSL Modem (SFP)	DSL Modem (SFP) 3G/4G Module	DSL Modem (SFP) 3G/4G Module 2nd Wi-Fi Module (135w only)	8 port GE copper 8 port GE SFP 2 port 10 GE SFP+ 4 port 10 GE SFP+ 2 port 40 GE QSFP+ 4 port GE PoE 8 port GE PoE	

## SG 系列 ( 中型 - 大型 )

硬件设备	SG 310 Rev.2	SG 330 Rev.2	SG 430 Rev.2	SG 450 Rev.2	SG 550 Rev.2	SG 650 Rev.2
<b>Firewall throughput</b>	19 Gbps	22 Gbps	28 Gbps	30 Gbps	45 Gbps	65 Gbps
<b>VPN throughput</b>	3 Gbps	4 Gbps	4 Gbps	5 Gbps	8 Gbps	10 Gbps
<b>IPS throughput</b>	5 Gbps	6 Gbps	7 Gbps	8 Gbps	12 Gbps	16 Gbps
<b>Antivirus throughput (proxy)</b>	1.2 Gbps	1.5 Gbps	2 Gbps	2.5 Gbps	3.5 Gbps	5 Gbps
<b>Ethernet interfaces (copper)</b>	(8) GE	(8) GE	(8) GE	(8) GE	(8) GE	(8) GE
<b>Ethernet interfaces (SFP/SFP+)*</b>	(2) GE/(2) 10 GE	(2) GE/(2) 10 GE	(2) 10 GE	(2) 10 GE	-	-
<b>Flexi Port slots</b>	1	1	2	2	4	6
<b>Flexi Port modules (optional)*</b>	8 port GE copper 8 port GE SFP 2 port 10 GE SFP+ 4 port 10 GE SFP+ 2 port 40 GE QSFP+ 4 port GE PoE 8 port GE PoE				8 port GE copper 8 port GE SFP 2 port 10 GE SFP+ 4 port 10 GE SFP+ 2 port 40 GE QSFP+	

## 立即免费试用

注册即可免费试用 30 天。  
在 [sophos.cn/try-utm](http://sophos.cn/try-utm) 网站

\* 收发器 (mini GBIC) 单独出售

中国销售 (北京)  
电话: 400 650 6598  
电子邮件: salescn@sophos.com

中国销售 (上海)  
电话: +86 21 3251 7160  
电子邮件: salescn@sophos.com

中国销售 (广州)  
电话: +86 136 0241 6506  
电子邮件: salescn@sophos.com