

# Sophos Switch



## Sophos Switch シリーズ

Sophos Switch シリーズは、クラウドで管理される、ネットワークアクセスレイヤースイッチで、LAN エッジにおけるデバイスの接続、電力供給、アクセスの制御を提供します。Sophos Central では、単一の画面で、他のソフォスセキュリティソリューションとともに Sophos Switch を管理できます。

### 接続、電源供給、制御

Sophos Switch シリーズは、8/24/48ポートのネットワークアクセスレイヤースイッチで、LAN 上のデバイスの接続と電源供給を提供します。スイッチを使用することで、ポートセキュリティと VLAN セグメンテーションによるデバイスアクセスの制御が可能になり、重要なアクセスレイヤーに QoS ルールを追加することができます。

### スイッチの多様な管理方法

Sophos Switch は、複数の方法で管理できます。Sophos Central を使用して、他のソフォスのソリューションとともに管理、可視化できます。または、ローカル Web インターフェースやコマンドラインインターフェースを開いたり SNMP を使用したりして、追加の設定オプションを設定できます。

### 簡単なセットアップと導入

Sophos Switch のセットアップと導入が非常に簡単です。Sophos Central にスイッチのシリアル番号を入力し、「登録」をクリックするだけでプロセスを開始できます。スイッチは、わずか数分で利用できるようになります。

### SMB と SD-Branch のユースケース

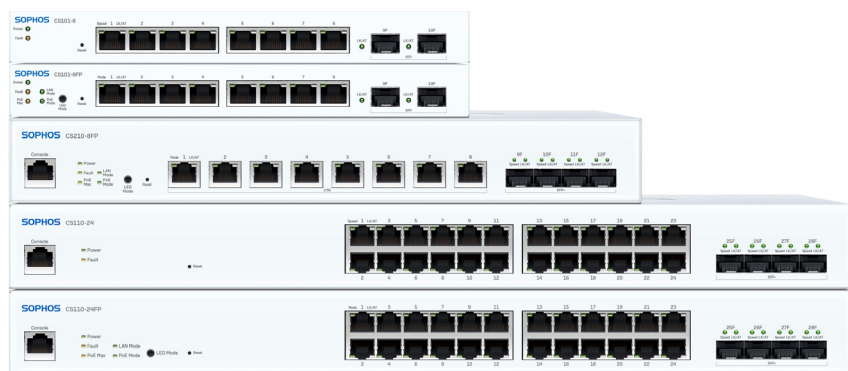
Sophos Switch は、リモートオフィス、ホームオフィス、中小企業、小売店、ブランチオフィスなど、多様な組織の接続のニーズに対応しています。スイッチを追加することで、LAN と SASE (Secure Access Service Edge) の両方に対応する、ソフォスの多様なセキュアアクセス製品を使用した SD-Branch への導入を拡張できます。

### 単一のベンダー。単一の画面。

Sophos Switch は、複雑さとセキュリティリスクを増加させることなく、既存のソフォスのソリューションとシームレスに統合できるため、複数のベンダーの製品を導入することに伴うリスクを排除できます。単一のベンダーからすべてのネットワークスタックを使用することは、新規・既存の顧客、リセラー、またはマネージドサービスプロバイダーにとってメリットがあります。

### 主な特長

- ▶ 1GE や 2.5GE の 8/24/48ポートのオプションを備えたアクセスレイヤースイッチ
- ▶ SFP (1G) や SFP+ (10G) アップリンクポート (すべてのモデル)
- ▶ PoE (Power over Ethernet) 対応デバイスに電力を供給するための PoE オプション
- ▶ セットアップと導入が簡単
- ▶ Sophos Central など、複数の管理オプション
- ▶ 支店、小売店、SMB のユースケースに最適
- ▶ すべてのネットワークスタックを単一のベンダーが提供



## Sophos Switch モデルの概要

ソフォスのモデルには、次の2種類のシリーズがあります。

- 100 シリーズのモデルには、1GE イーサネットポート、および SFP または SFP+ が装備されています。
- 200 シリーズのモデルには、2.5GE ポート、および SFP+ が装備されています。

各シリーズには、8/24/48ポートの各モデルが含まれています。

### 8ポートのスイッチ

モデル	100 シリーズ		200 シリーズ
	CS101-8	CS101-8FP	CS210-8FP
<b>ハードウェア</b>			
フォームファクタ	デスクトップ	デスクトップ	1U
設置方式	壁掛け	壁掛け	ラックマウント
<b>技術仕様</b>			
スイッチの容量 (Gbps)	20	20	120
MAC アドレステーブル	8K	8K	8K
パケットのバッファメモリ	512KB	512KB	512KB
VLAN	最大 256 の VLAN に同時に対応 (VLAN ID の総数: 4096)	最大 256 の VLAN に同時に対応 (VLAN ID の総数: 4096)	最大 256 の VLAN に同時に対応 (VLAN ID の総数: 4096)
<b>ネットワークインターフェース</b>			
10/100/1000Base-T	8	8	-
100/1000Base-T/2500Base-T **	-	-	8
SFP 1G	2	2	0
SFP+ 1G/10G	0	0	4
その他のインターフェース	DC-IN オン/オフスイッチ	DC-IN オン/オフスイッチ	コンソールポート AC 電源ソケット
<b>PoE (Power over Ethernet)</b>			
パワーバジェット	該当なし	110W	240W
PoE 対応ポート	該当なし	1~8	1~8
対応する PoE 規格	該当なし	802.3af/802.3at	802.3af/802.3at/802.3bt
最大 PoE デバイス	該当なし	7 (15.4W)/3 (30W)	8 (15.4W)/8 (30W)/4 (60W)

\*\* このモデルは、10M 全二重 / 半二重、および 100M 半二重の速度には対応していません

### 24ポートのスイッチ

モデル	100 シリーズ		200 シリーズ
	CS110-24	CS110-24FP	CS210-24FP
<b>ハードウェア</b>			
フォームファクタ	1U	1U	1U
設置方式	ラックマウント	ラックマウント	ラックマウント
<b>技術仕様</b>			
スイッチの容量 (Gbps)	128	128	152
MAC アドレステーブル	16K	16K	16K
パケットのバッファメモリ	1.5MB	1.5MB	1.5MB
VLAN	最大 256 の VLAN に同時に対応 (VLAN ID の総数: 4096)	最大 256 の VLAN に同時に対応 (VLAN ID の総数: 4096)	最大 256 の VLAN に同時に対応 (VLAN ID の総数: 4096)
<b>ネットワークインターフェース</b>			
10/100/1000Base-T	24	24	16
100/1000Base-T/2500Base-T	-	-	8
SFP 1G	0	0	0
SFP+ 1G/10G	4	4	4
その他のインターフェース	コンソールポート AC 電源ソケット	コンソールポート AC 電源ソケット	コンソールポート AC 電源ソケット
<b>PoE (Power over Ethernet)</b>			
パワーバジェット	該当なし	410W	410W
PoE 対応ポート	該当なし	1~24	1~24
対応する PoE 規格	該当なし	802.3af/802.3at	802.3af/802.3at
最大 PoE デバイス	該当なし	24 (15.4W)/13 (30W)	24 (15.4W)/13 (30W)

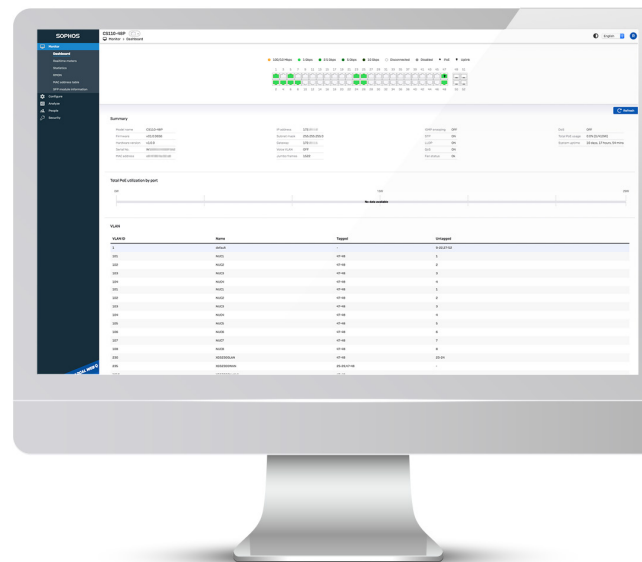
# Sophos Switch モデルの概要

## 48ポートのスイッチ

モデル	100 シリーズ			200 シリーズ
	CS110-48	CS110-48P	CS110-48FP	CS210-48FP
<b>ハードウェア</b>				
フォームファクタ	1U	1U	1U	1U
設置方式	ラックマウント	ラックマウント	ラックマウント	ラックマウント
<b>技術仕様</b>				
スイッチの容量 (Gbps)	176	176	176	224
MAC アドレステーブル	32K	32K	32K	32K
パケットのバッファメモリ	2MB	2MB	2MB	2MB
VLAN	最大 256 の VLAN に 同時に対応 (VLAN ID の総数: 4096)	最大 256 の VLAN に 同時に対応 (VLAN ID の総数: 4096)	最大 256 の VLAN に 同時に対応 (VLAN ID の総数: 4096)	最大 256 の VLAN に 同時に対応 (VLAN ID の総数: 4096)
<b>ネットワークインターフェース</b>				
10/100/1000Base-T	48	48	48	32
100/1000Base-T/2500Base-T	-	-	-	16
SFP 1G	0	0	0	0
SFP+ 1G/10G	4	4	4	4
その他のインターフェース	コンソールポート AC 電源ソケット	コンソールポート AC 電源ソケット	コンソールポート AC 電源ソケット	コンソールポート AC 電源ソケット
<b>PoE (Power over Ethernet)</b>				
パワーバジェット	該当なし	410W	740W	740W
PoE 対応ポート	該当なし	1~48	1~48	1~48
対応する PoE 規格	該当なし	802.3af/802.3at	802.3af/802.3at	802.3af/802.3at
最大 PoE デバイス	該当なし	26 (15.4W)/13 (30W)	48 (15.4W)/24 (30W)	48 (15.4W)/24 (30W)



Sophos Central 管理



ローカル Web 管理

## Sophos Switch の管理

Sophos Central を使用すると、リセラー、マネージドサービスプロバイダー、顧客の管理者は、一括管理を実行できます。単一のスイッチを管理する場合でも、複数の製品のある大規模な分散ネットワークへの導入を管理する場合でも、Sophos Central は管理が簡単になり、他のすべてのソフォス製品もワンクリックで利用できます。

スイッチを管理するには、次のいずれかを選択してください。

### Sophos Central

ソフォスのソリューションを単一の画面で管理できます。初回のリリースでは、設定できるオプションが限られています。

Sophos Central 管理は、サポートおよびサービスサブスクリプションライセンスに含まれています。

### ローカル Web 管理

スイッチの機能セットすべて、および設定オプションすべてに、初回のリリースからアクセスできます。

Web 管理は、スイッチの購入価格に含まれています。

### コマンドライン インターフェイス (CLI)

ネットワーク管理者は、コマンドライン インターフェイス (CLI) を使用してスイッチを管理することもできます。

CLI 管理は、スイッチの購入価格に含まれています。

### SNMP

SNMP (Simple Network Management Protocol) は、管理・監視のためにすべてのスイッチで対応しています。

SNMP 管理は、スイッチの購入価格に含まれています。

## 購入方法

購入製品	含まれる機能、その他
Sophos Switch ハードウェア	スイッチ 1台あたりの価格
ハードウェア購入コストに含まれるもの	ローカル Web/CLI/SNMP 管理 制限付きライフタイム保証・交換*
Sophos Switch のサポートおよびサービス	スイッチ 1台あたりの年次価格
サブスクリプションに含まれるもの	Sophos Central 管理 先出しセンドバック RMA への対応 年中無休の電話サポート (日本語: 平日 9:00~17:30/緊急時 24時間 365日) ファームウェアの更新
サブスクリプションの有効期限が切れた、または未購入の場合	Sophos Central 管理は読み取り専用 ファームウェアの更新なし 電話サポートなし 先出しセンドバック RMA への対応なし
重要事項	Sophos Switch は、サポートおよびサービス サブスクリプション ライセンスがない場合でも、常にローカル設定で動作しますが、上記の制限事項があります。

制限付きライフタイム保証の詳細は、[sophos.com/ja-jp/legal](https://sophos.com/ja-jp/legal) を参照してください。

## Sophos Switch のサポートアクセス

ソフォスのサポートアクセスは、Sophos Central に登録および接続されているスイッチに対してのみ有効化できます。

Sophos Central に登録されていないスイッチについては、トラブルシューティング/デバッグが制限されます。

## Sophos Switch ソフトウェアの機能

管理と設定	機能に対応しているモデル
スイッチの自動検出	✓ (すべてのモデル)
ダイナミック VLAN の設定	✓ (GVRP) - すべてのモデル
IEEE 802.1D MAC Bridging/STP	✓ (すべてのモデル)
LAG グループサイズ (最大 8 まで)	8 (すべてのモデル)
リンクアグリゲーションのグループの合計 (最大ポート数まで)	8 (すべてのモデル)
IGMP スヌーピング	✓ (すべてのモデル)
スタティックルーティング	✓ (すべてのモデル)
802.1x 認証	✓ (すべてのモデル)
Syslog 収集	✓ (すべてのモデル)
IP/MAC ACL	✓ (すべてのモデル)
ジャンボフレーム	✓ (CS101-8/8FP: サイズ 9K、システム設定ごと) (その他のモデル: サイズ 10K、ポート設定ごと)
ポート速度と二重通信の自動ネゴシエーション	✓ (すべてのモデル)
MDI/MDIX 自動クロスオーバー	✓ (すべてのモデル)
IEEE 802.1D MAC Bridging/STP	✓ (すべてのモデル)
IEEE 802.1w Rapid Spanning Tree Protocol (RSTP)	✓ (すべてのモデル)
IEEE 802.1s Multiple Spanning Tree Protocol (MSTP)	✓ (すべてのモデル)
STP ルートガード	✓ (すべてのモデル)
STP BPDU ガード	✓ (すべてのモデル)
エッジポート/ポート高速	✓ (すべてのモデル)
IEEE 802.1Q VLAN タグ付け	✓ (すべてのモデル)
ゲスト VLAN と音声 VLAN	✓ (すべてのモデル)
IEEE 802.3ad リンクアグリゲーション、LACP を使用	✓ (すべてのモデル)
トランクポートを介した、ユニキャスト/マルチキャストのトラフィック分散	✓ (すべてのモデル)
IEEE 802.1AX リンクアグリゲーション	✓ (すべてのモデル)
Spanning Tree のインスタンス (MSTP/CST)	✓ (すべてのモデル)
IEEE 802.3x フロー制御およびバックプレッシャ	✓ (すべてのモデル)
IEEE 802.3 10Base-T	✓ 100 シリーズのみ (200 シリーズでは未対応)
IEEE 802.3u 100Base-TX	✓ (すべてのモデル)
IEEE 802.3z 1000Base-SX/LX	✓ (すべてのモデル)
IEEE 802.3ab 1000Base-T	✓ (すべてのモデル)
IEEE 802.3bz ギガビットイーサネットへの対応	✓ (すべてのモデル)
IEEE 802.3 CSMA/CD アクセス方式および物理レイヤーの仕様	✓ (すべてのモデル)
ストーム制御	✓ (すべてのモデル)
ポートミラーリング	✓ (すべてのモデル)
DHCP リレー	✓ (すべてのモデル)

セキュリティと可視化	機能に対応しているモデル
ACL の最大エントリ数	現在、各ポートにつき最大 16
IEEE 802.1x 認証、ポートベース	✓ (すべてのモデル)
IEEE 802.1x 認証 MAC アクセスバイパス (MAB)	✓ (すべてのモデル)
IEEE 802.1x ゲスト VLAN	✓ (すべてのモデル)
IEEE 802.1ab Link Layer Discovery Protocol (LLDP)	✓ (すべてのモデル)
IEEE 802.1ab LLDP-MED	✓ LLDP MED は PoE モデルのみ
DHCP スヌーピング	✓ (すべてのモデル)
QoS	
IEEE 802.1p ベースの優先度付きキュー	✓ (すべてのモデル)
IP TOS/DSCP ベースの優先度付きキュー	✓ (すべてのモデル)
管理	
IPv4 および IPv6 管理 IP 割り当ては、DHCP または静的アドレスに対応。 デフォルトの動作モードはソフォスが定義	✓ (すべてのモデル)
SSH	✓ (すべてのモデル)
HTTPS	✓ (すべてのモデル)
SNMP v1/v2c/v3	✓ (すべてのモデル)
SSH、Web インターフェース、および API	✓ (すべてのモデル)
Sophos Central	✓ (すべてのモデル)
RFC と MIB への対応	
DHCP クライアント	✓ (すべてのモデル)
RFC 854 Telnet サーバー	✓ (すべてのモデル)
RFC 2865 RADIUS	✓ (802.1X auth.) すべてのモデル
RFC 1643 Ethernet-like Interface MIB	✓ (すべてのモデル)
RFC 1213 MIB-II	✓ (すべてのモデル)
RFC 1157 SNMPv1/v2c	✓ (すべてのモデル)
RFC 2618 RADIUS Authentication Client MIB	✓ (すべてのモデル)
RFC 1493 Bridge MIB	✓ (すべてのモデル)

詳細はこちらをご覧ください

[sophos.com/ja-jp/switch](https://sophos.com/ja-jp/switch)

ソフォス株式会社  
営業部  
Email: [sales@sophos.co.jp](mailto:sales@sophos.co.jp)