

# SOPHOS

Security made simple.

## Sophos Firewall Manager

Sophos Firewall Manager (SFM) は、お客様の複数の支社・支店にある複数のすべての Sophos Firewall OS を単一の画面から一括して管理できます。お客様が MSP、大企業のネットワークセキュリティ管理者、またはいくつかの小オフィスのみ管理者である場合でも、SFM によって、一貫したポリシーの強制適用、新規ポリシーの迅速な適用、デバイスの状態の監視などのセキュリティ管理を簡単に実行できます。SFM は、時間と経費を節減し、管理を簡単にします。

**管理対象のファイアウォールが少数であっても多数であっても、Sophos Firewall Manager は必要なすべての機能を提供します：**

### 包括的な集中管理機能

- ▶ 単一のコンソールからすべてのファイアウォールポリシーを管理・設定
- ▶ 一貫したポリシーをすべてのサイトに確実に適用
- ▶ 設定テンプレートを再使用して、新しいファイアウォールを合理的に設定

### 優れた監視機能

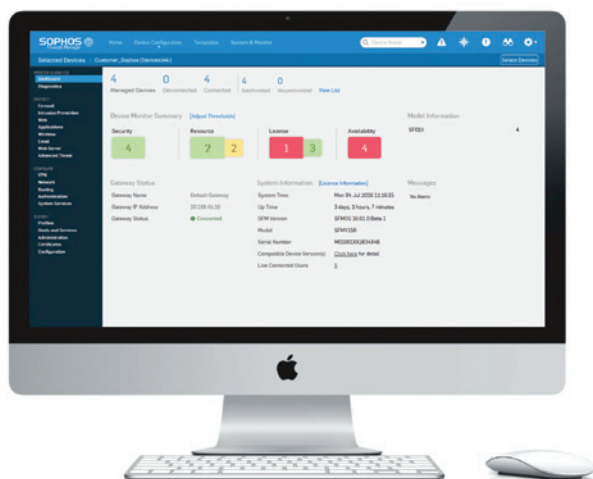
- ▶ デバイスとネットワークの状態を一目で確認可能
- ▶ 警告表示のしきい値をカスタマイズ可能。複数の表示オプション
- ▶ しきい値をカスタマイズ可能な警告通知

### 高度な管理制御

- ▶ 地域、モデル、その他のパラメータによって柔軟にデバイスをグループ化
- ▶ ロールベース管理によって、業務の機能によって制御を委任可能
- ▶ 変更管理とログ記録による変更の追跡とロールバック

### 柔軟性の高い導入オプション

- ▶ ハードウェア、ソフトウェア、仮想アプライアンスで利用可能
- ▶ iView に連係して管理ユーザーとデバイスを同期



## 包括的な集中管理機能

すべてのデバイスに対する包括的なファイアウォール管理ネットワークプロテクション、アプリケーションフィルタリング、Web フィルタリング、IPS、VPN、メールなどに関するすべてのセキュリティ機能に対してファイアウォールポリシーと設定を一括管理できます。Sophos Firewall Manager とオンボックス管理コンソール間に一貫した制御とユーザーインターフェースを適用することでこれを簡単に実現しています。

## 新しいデバイスを円滑に設定して導入

SFM で新しいファイアウォールをポイントすると、ウィザードによって数クリックでデバイスの導入、互換性のチェック、デバイスの同期を実行できます。

## ポリシーのプッシュ / プル配信、複製

さまざまなファイアウォール内でポリシーのプッシュ配信、プル配信を実行したり、新しいデバイスがオンラインになった場合に自動的にポリシーを取得させることができます。

## 一貫したポリシーをすべてのサイトに適用

別々の場所にあるファイアウォールに対して一貫したポリシーを単一のコンソールから適用し、セキュリティリスクを排除します。Sophos Firewall Manager によってすべてのデバイスに対して一貫したポリシーを簡単に適用できます。

## テンプレートベースの設定

再使用可能な設定テンプレートを作成することで新しいデバイスやカスタマーを設定する際の時間と手間を減らすことができます。新しいテンプレートを作成したり、既存のテンプレートを複製またはコピー、または既存のデバイス設定からテンプレートを作成できます。たとえば、支社向けのテンプレートを新しい支社に適用したり、教育機関向けなどの特別なニーズに対応したテンプレートを作成することもできます。

## アップデートを集中管理

Sophos Firewall Manager からファームウェアアップデートを管理することによって、各ファームウェアを個別にアップデートする時間を削減できます。また、パターンファイルのアップデートを集中管理し、FTP やメールを介してローカルでの設定バックアップのリポジトリを保守できます。

## 優れた監視機能

### デバイスの安全性の監視

管理対象のデバイスの状態に関して、セキュリティ、リソース、利用可能性、ライセンスステータスなど、すべてを集中管理用ダッシュボードから監視できます。



さまざまなビューを活用して重要な項目にのみを集中的に参照し、お客様のビジネスのニーズに基づいてパラメータの監視に関するしきい値を調整できます。

## 警告

サブスクリプションの有効期限、ゲートウェイのステータス変更、過剰なディスク容量使用、ATP イベント、IPS とウイルス脅威カウント、問題のあるインターネット閲覧など、さまざまなイベントに関して警告が通知されるように設定できます。イベントのしきい値は、重要な内容に関してのみ警告を受け取れるように詳細にカスタマイズが可能です。



## 高度な管理制御

### デバイスの高度なグループ化機能

モデル、ファームウェア、国、デバイス名などによって適宜デバイスをグループ化し、迅速で簡単なアクション対応、管理、監視を実行できます。

### ロールベースの管理機能

Sophos Firewall Manager のロールベース管理機能によって、各管理者が実行できる内容を集中管理できます。VPN 管理、アプリおよび Web セキュリティ管理、IPS 管理などのセキュリティ機能に基づいて社内の異なる IT 担当者にロールベースでアクセス権を委任できます。これによって、その担当者の業務ロールには関係のない機能へのアクセスを制限したり、読み取り専用を設定できます。

## 制御とログ方法の変更

より簡単に制御ができるようになりました。設定変更の詳細を参照して、異なる設定のバージョンを比較し、設定変更のロールバックを行い、不要な変更を破棄します。Sophos Firewall Manager はポリシーやデバイスの変更に関する詳細な監査ログ機能を提供しており、コンプライアンス管理に役立てることができます。

お客様の分散したネットワーク全般に関して、Sophos Firewall Manager の詳細な監査ログと、フォレンジック解析や法規制へのコンプライアンスの確認のために管理者とデバイスのアクティビティ表示画面をご活用ください。



## 柔軟性の高い導入オプション

### ハードウェア、ソフトウェア、仮想アプライアンスを選択

SFM はハードウェアアプライアンス、ソフトウェアアプライアンス (x86 ビットハードウェアに互換) として導入可能な上、VMware、Xen、KVM、または Hyper-V プラットフォーム上で仮想アプライアンスとして導入した場合、経費とラック設置のためのスペースを節減できます。

## 新しい Sophos iView との関係

Sophos Firewall Manager は、新しい Sophos iView と簡単に連携して、管理デバイスの自動プロビジョンサービスや、管理者の自動同期を有効に設定できます

## ハードウェアのシステム要件

SFM ハードウェアモデル	SFM 200	SFM 300	SFM 400
推奨される管理対象デバイスの数*	30	150	300
<b>物理インターフェース</b>			
イーサネットインターフェース	6	6	6
コンソールポート	RJ-45x 1	RJ-45x 1	RJ-45x 1
USB ポート	USB 3.0 x 2	USB 3.0 x 2	USB 3.0 x 2
<b>物理仕様</b>			
寸法 (幅 x 奥行 x 高さ)	438 x 292 x 44mm   17.24 x 11.5 x 1.75 inches		
重さ	4.8 kg / 10.58 lbs (本体)   6.8 kg / 14.99 lbs (梱包時)		
<b>環境</b>			
電力消費量	21W / 72 BTU/h (アイドル時) 31W / 106 BTU/h (フルロード時)	23W / 79 BTU/h (アイドル時) 39W / 133 BTU/h (フルロード時)	31W / 106 BTU/h (アイドル時) 54W / 184 BTU/h (フルロード時)
稼働気温	0 - 40°C (動作時)   -20 - +70°C (非動作時)		
湿度	0~90%、(結露なきこと)		
製品認証	CB, CE, FCC Class A, IC, VCCI, RCM, UL, CCC		

\* これらの情報は目安となるガイドラインです。ネットワークアクティビティ、トラフィックボリューム、ユーザー数などの要素によって、正確な対応可能数は変わってきます。

## ソフトウェアアプライアンスと仮想アプライアンスのシステム要件

SFM の仮想またはソフトウェアとしての導入は、管理対象デバイスの数に基づいて許諾され、無償評価ライセンスでは 5 台までのファイアウォールデバイスの管理が可能です。

仮想 / ソフトウェア	SFM v5*	SFM v15	SFM v50	SFM v100	SFM v200	SFM v500	SFM v1000
対応する Sophos Firewall OS デバイスの数	5	15	50	100	200	500	1000
推奨 CPU**	デュアルコア	デュアルコア	デュアルコア	デュアルコア	デュアルコア	クアッドコア	クアッドコア
推奨メモリ (vRAM)	2 GB	2 GB	4 GB	4 GB	8 GB	8 GB	16 GB
推奨 HDD	160 GB	160 GB	250 GB	500 GB	500 GB	1 TB	1 TB
ネットワーク インターフェース対応 (最小 / 最大)	1 / 4	1 / 4	1 / 4	1 / 4	1 / 4	1 / 4	1 / 4

\* 評価目的の場合は無償

\*\* CPU 周波数は 2.7 GHz またはそれと同等

## 無償評価版

無償評価版の登録

[www.sophos.com/ja-jp/SFM](http://www.sophos.com/ja-jp/SFM)

ソフォス株式会社営業部  
Tel.: +81 3 3568 7550  
Email: [sales@sophos.co.jp](mailto:sales@sophos.co.jp)