

SOPHOS

Security made simple.

Sophos Firewall Manager

Sophos Firewall Manager (SFM) offre potenti funzionalità di gestione centralizzata per tutti i vostri Sophos Firewall situati in sedi di clienti o filiali multiple, tutto da un'unica schermata. Sia che siate MSP, amministratori della sicurezza di rete di un'azienda, oppure semplicemente responsabili di pochi uffici di piccole dimensioni, SFM semplifica la gestione della protezione, consentendovi di attuare: un'implementazione omogenea, il provisioning facile per i nuovi criteri, e il monitoraggio a visualizzazione immediata dello stato di integrità del dispositivo. SFM vi aiuta a risparmiare tempo e denaro, e semplifica notevolmente le attività di gestione.

Sia che i firewall che gestite siano pochi o alcune centinaia, Sophos Firewall Manager include tutto ciò che vi occorre:

Gestione centralizzata e completa

- ▶ Tutti i criteri e le configurazioni del Firewall possono essere gestiti da un'unica console
- ▶ Uniformità di implementazione dei criteri in tutte le sedi
- ▶ Opzione che consente di riutilizzare i modelli di configurazione per semplificare l'impostazione di nuovi firewall

Monitoraggio dettagliato

- ▶ Indicatori a visualizzazione immediata dello stato di integrità del dispositivo e della rete
- ▶ Opzioni a viste multiple con soglie di avviso personalizzabili

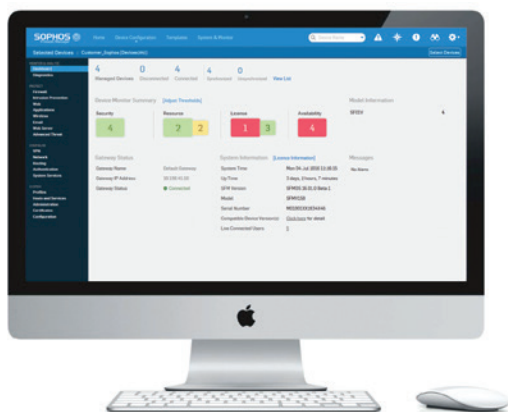
- ▶ Notifiche personalizzabili per gli avvisi che prevedono soglie definite

Controlli di gestione completi

- ▶ Raggruppamento flessibile dei dispositivi in base a regione, modello o altri parametri
- ▶ Amministrazione basata sui ruoli per delegare il controllo in base alla funzione lavorativa
- ▶ Controllo e log delle modifiche per consentirne il rintracciamento e il ripristino

Opzioni flessibili per il delivery

- ▶ Disponibile come appliance hardware, software o virtuale
- ▶ Integrazione con iView per sincronizzare amministratori, utenti e dispositivi



Gestione centralizzata e completa

Gestione firewall completa per tutti i dispositivi

Gestione centralizzata dei criteri firewall e della configurazione per tutte le funzionalità di sicurezza relative a: protezione della rete, filtraggio delle applicazioni e del web, IPS, VPN, e-mail e molto altro ancora. Inoltre, con noi tutto diventa più semplice, in quanto garantiamo l'omogeneità di controlli e l'interfaccia utente su Sophos Firewall Manager e sulla console di gestione dell'appliance.

Semplificazione del setup dei nuovi dispositivi

Basta semplicemente indirizzare i nuovi firewall su SFM. La praticissima procedura guidata fornisce una guida passo a passo alla registrazione del dispositivo, includendo verifiche di compatibilità e sincronizzazione del dispositivo con pochissimi clic.

Push, pull o replica dei criteri

È possibile effettuare il push, il pull o la replica dei criteri sui vari firewall, oppure fare in modo che i nuovi dispositivi ereditino automaticamente i criteri non appena effettuino la connessione.

Uniformità di implementazione dei criteri in tutte le sedi

I rischi di sicurezza possono essere eliminati distribuendo uniformemente i criteri su tutte le installazioni del firewall nelle varie sedi, tutto da un'unica console. Sophos Firewall Manager semplifica l'intero processo, garantendo un'implementazione omogenea dei criteri su tutti i dispositivi.

Configurazione basata sui modelli

Potete creare modelli di configurazione riutilizzabili che vi aiutano a risparmiare tempo e fatica durante l'impostazione di un nuovo dispositivo o cliente. È possibile creare un nuovo criterio, oppure clonare o copiare un modello già esistente, o ancora crearne uno nuovo dalla configurazione attuale di un dispositivo. Potete ad esempio applicare con estrema semplicità un modello per le filiali alle nuove filiali, oppure creare modelli speciali basati su esigenze specifiche, come un sistema verticale di istruzione.

Gestione centralizzata degli aggiornamenti

Risparmiate tempo prezioso, sostituendo l'aggiornamento individuale di ciascun firewall con la gestione degli aggiornamenti del firmware di Sophos Firewall Manager. Potete anche gestire gli aggiornamenti dei pattern in maniera centralizzata, e mantenere un archivio di backup di configurazione localmente, tramite FTP o via e-mail.

Monitoraggio dettagliato

Monitoraggio dello stato di integrità dei dispositivi

Monitoraggio dello stato di integrità dei dispositivi da voi gestiti, inclusi: sicurezza, risorse, disponibilità e stato della licenza - tutto dalla dashboard centrale.



Potete scegliere tra una vasta gamma di viste per concentrare l'attenzione sugli elementi più importanti; vi è anche la possibilità di regolare i valori delle soglie dei parametri di monitoraggio, per riflettere le esigenze specifiche della vostra azienda.

Avvisi

È possibile configurare gli avvisi in modo da ricevere notifiche relative a vari tipi di eventi, che includono: scadenza delle subscription, cambiamento dello stato del gateway, utilizzo eccessivo del disco, eventi di ATP, IPS e conteggio delle minacce, navigazione in siti pericolosi, e molto altro ancora. Le soglie degli eventi sono completamente personalizzabili, e consentono di controllare gli avvisi che ricevete in base al livello di gravità.



Controlli di gestione completi

Raggruppamento intelligente dei dispositivi

I dispositivi possono essere raggruppati in maniera pratica e veloce in base a modello, firmware, paese, nome del dispositivo e molto altro ancora, per favorire la rapidità e la semplicità di azioni, gestione e monitoraggio.

Amministrazione basata sui ruoli

Mantenete pieno controllo centralizzato sulle possibilità di azione di ciascun amministratore, grazie all'amministrazione basata sui ruoli di Sophos Firewall Manager. Potete delegare l'accesso in base al ruolo a membri diversi del vostro team IT a seconda delle relative funzioni di sicurezza, ad es: amministratore VPN, amministratore di sicurezza per app e web, e amministratore IPS. Così facendo, ne limitate l'accesso ad altre funzioni che non sono legate alle loro mansioni lavorative specifiche. In alternativa è anche possibile concedere l'accesso in sola lettura.

Controllo e log delle modifiche

Abbiamo semplificato il controllo delle modifiche. Potete visualizzare i dettagli delle modifiche alla configurazione, confrontare versioni di configurazione diverse, e ripristinare i sistemi a uno stato precedente per rimuovere le modifiche indesiderate. Sophos Firewall Manager offre un audit trail completo delle modifiche apportate a criteri e dispositivi, per aiutarvi a gestire la conformità.

I dettagliatissimi log di audit di SFM e le viste di amministrazione e dell'attività dei dispositivi possono essere utilizzati sull'intera rete distribuita, per svolgere analisi approfondite o investigazioni relative alla conformità alle normative.



Opzioni flessibili per il delivery

Possibilità di scegliere tra appliance hardware, software o virtuali

SFM può essere distribuito come appliance hardware, appliance software (su hardware x86 compatibili), oppure appliance virtuale su piattaforme VMware, Xen, KVM, o Hyper-V, per venire incontro ai vostri obiettivi di virtualizzazione e per aiutarvi a risparmiare sui costi e sullo spazio dedicato ai rack.

Integrazione con la nuova Sophos iView

Sophos Firewall Manager si integra facilmente alla nuova Sophos iView, permettendovi di effettuare il provisioning automatico dei dispositivi gestiti, e l'autosincronizzazione degli amministratori nella nuova Sophos iView.

Specifiche tecniche per l'hardware

Modelli hardware di SFM	SFM 200	SFM 300	SFM 400
Numero consigliato di dispositivi gestiti*	30	150	300
Interfacce fisiche			
Interfacce Ethernet	6	6	6
Porte della console	1 x RJ-45	1 x RJ-45	1 x RJ-45
Porte USB	2 x USB 3.0	2 x USB 3.0	2 x USB 3.0
Specifiche fisiche			
Dimensioni (Larghezza x Profondità x Altezza)	438 x 292 x 44mm 17,24 x 11,5 x 1,75 pollici		
Peso	4,8 kg (senza imballaggio) 6,8 kg (con imballaggio)		
Ambiente			
Consumo di corrente	21W / 72 BTU/h (in stato di inattività) 31W / 106 BTU/h (a pieno carico)	23W / 79 BTU/h (in stato di inattività) 39W / 133 BTU/h (a pieno carico)	31W / 106 BTU/h (in stato di inattività) 54W / 184 BTU/h (a pieno carico)
Temperatura di esercizio	0~40°C (operativa) da -20 a +70°C (a riposo)		
Umidità	0~90%, senza condensa		
Certificazioni di prodotto			
CB, CE, FCC Class A, IC, VCCI, RCM, UL, CCC			

* Si tratta solamente di linee guida indicative. La capacità esatta dipenderà da vari fattori, inclusi: attività della rete, volume del traffico, numero di utenti, e altre statistiche.

Specifiche tecniche per le appliance software e virtuali

Le distribuzioni virtuali e software di SFM vengono concesse in licenza in base al numero di dispositivi gestiti, ed è disponibile una licenza di prova gratuita per la gestione di un massimo di 5 dispositivi firewall.

Virtuale/Software	SFM v5*	SFM v15	SFM v50	SFM v100	SFM v200	SFM v500	SFM v1000
Numero di dispositivi Sophos Firewall OS supportati	5	15	50	100	200	500	1000
CPU consigliata**	Dual Core	Dual Core	Dual Core	Dual Core	Dual Core	Quad Core	Quad Core
Memoria consigliata (vRAM)	2 GB	2 GB	4 GB	4 GB	8 GB	8 GB	16 GB
HDD consigliato	160 GB	160 GB	250 GB	500 GB	500 GB	1 TB	1 TB
Supporto interfaccia di rete (Minimo/Massimo)	1 / 4	1 / 4	1 / 4	1 / 4	1 / 4	1 / 4	1 / 4

* Gratis per prova gratuita

** Frequenza della CPU 2,7 GHz o equivalente

Effettuate subito una prova gratuita

Registratevi per ricevere una prova gratuita su:
sophos.it/SFM

Vendite per Italia
Tel.: [+39] 02 94 75 98 00
E-mail: sales@sophos.it