

# Sophos Phish Threat

## Add-in Outlook per Windows e Mac

L'add-in Sophos Phish Threat per Outlook permette ai dipendenti di segnalare i messaggi sospetti che potrebbero essere di phishing o spam con un semplice clic, direttamente da Outlook. Disponibile in Outlook per Windows e Mac, Outlook Web Access, Office 365 e ambienti di Exchange, trasforma i dipendenti in una linea di difesa attiva per contrastare gli attacchi informatici.



## Funzionalità principali

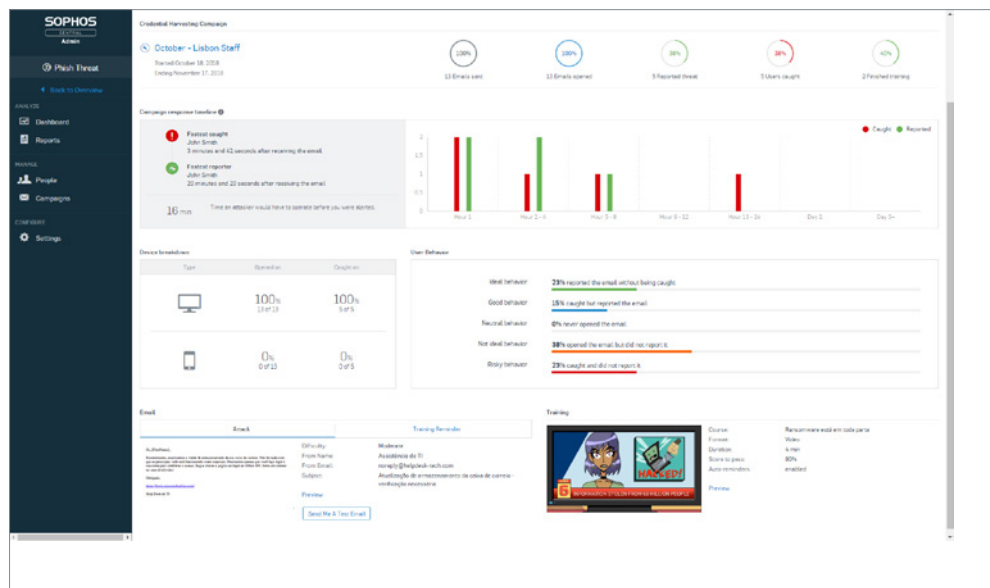
- ▶ Segnalazione dei potenziali messaggi di phishing e spam con un solo clic
- ▶ Feedback immediato ai dipendenti
- ▶ Informazioni ancora più approfondite per i report di Phish Threat
- ▶ Compatibilità con dispositivi Windows e Mac
- ▶ Compatibilità con ambienti O365 ed Exchange Server

## I vantaggi dell'Add-in Sophos per Outlook

Con più di 500 modelli di e-mail e 60 moduli di formazione dai contenuti coinvolgenti disponibili in 10 lingue diverse, la licenza Phish Threat aiuta trasformare il comportamento dei dipendenti: i clienti attuali hanno riscontrato in media una diminuzione del 31% nel tasso di influenzabilità degli utenti dopo appena quattro campagne.

L'add-in per Outlook supera questo traguardo e va oltre, semplificando per gli utenti il modo in cui vengono segnalati i messaggi sospetti e gli attacchi simulati. Con un semplice clic, gli utenti possono segnalare un messaggio a chi di dovere e nel modo corretto, senza bisogno di doversi ricordare un indirizzo e-mail specifico o una particolare procedura per l'inoltro dei messaggi indesiderati.

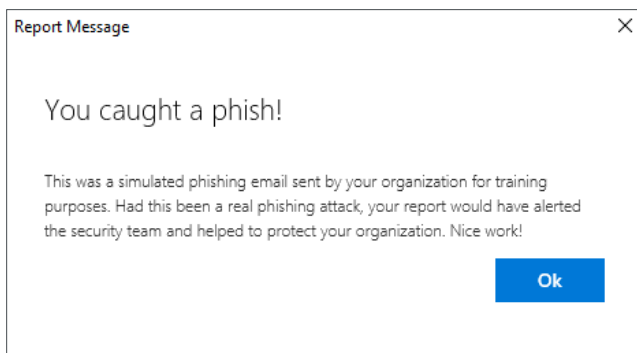
Amministratori e utenti ottengono così una maggiore visibilità sul livello di consapevolezza generale dell'organizzazione in materia di rischi in tema di cybersecurity e minacce che incombono sull'azienda. I report di Phish Threat permettono di visualizzare con maggiore semplicità gli utenti che sono stati coinvolti nella simulazione di attacco e quando ciò è avvenuto, con informazioni sui dispositivi utilizzati e su chi ha segnalato l'attacco.



### Maggiore visibilità sulle minacce

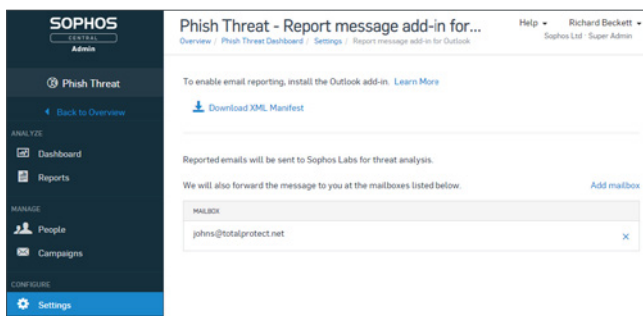
Il feedback immediato è una strategia molto efficace per migliorare il comportamento dei dipendenti. Ed è per questo motivo che chiunque segnali una simulazione di Phish Threat riceve una conferma immediata del test.

Le segnalazioni di e-mail sospette vengono automaticamente inoltrate alla casella di posta assegnata a Phish Threat, per una maggiore visibilità sulle minacce che incombono su ciascuna organizzazione. Una copia viene inviata automaticamente anche ai SophosLabs per ulteriori analisi, aiutando Sophos a migliorare il processo di prevenzione e intercettazione delle minacce nei sistemi di tutti i clienti.



### Per cominciare

L'add-in Sophos per Outlook è incluso come componente standard della licenza Phish Threat. È disponibile per il download da Sophos Central e può essere installato centralmente su tutti i dispositivi. Questo add-in consente di fornire una dimostrazione pratica del miglioramento del livello di consapevolezza dei dipendenti.



### Compatibilità

L'add-in Sophos Phish Threat per Outlook è compatibile con i seguenti ambienti:

- ▶ Microsoft, subscription Office 365 Business (Microsoft Exchange Online)
- ▶ Microsoft Exchange Server 2019 on-premise\*

Con supporto di una vasta gamma di client di posta:

- ▶ Microsoft Outlook per Windows 2013, 2016 e 2019
- ▶ Microsoft Outlook per Mac 2016 e 2019
- ▶ Microsoft Outlook – versione web (Microsoft Office 365 o Outlook Web Access)

### Installazione

Sia che stiate effettuando una prova di Sophos Phish Threat, o che stiate implementando il servizio su migliaia di sistemi dei dipendenti, l'installazione dell'add-in per Outlook è semplicissima.

Per le prove e i test, il sideload consente di installare l'add-in Sophos per Outlook sui dispositivi individuali degli utenti mediante un file manifest XML.

La distribuzione centralizzata è il modo migliore per gestire l'implementazione dell'add-in per Outlook sui sistemi di tutti i dipendenti. Partner e clienti possono eseguirla in maniera semplice e veloce dall'Interfaccia di amministrazione di Office 365 oppure dall'Interfaccia di amministrazione di Exchange per le strutture on-premise. [Cliccare su questo link per maggiori informazioni](#)

### Informazioni sull'Acquisto

Con costi calcolati in base al numero di utenti, e fasce di prezzo che vanno da 1 a più di 5.000 utenti, la modalità a licenza singola di Sophos Phish Threat semplifica l'intero processo. Offre un numero illimitato di test per ciascun utente, così voi potrete dedicarvi completamente alla protezione degli utenti (e del business) contro i più recenti attacchi di phishing.

\*Microsoft Exchange 2013, 2016 per le strutture on-premise; i provider che non sono elencati non sono al momento supportati.

## Prova gratuita di 30 giorni

Registratevi per ricevere una prova gratuita per 100 utenti su [sophos.it/phish-threat](https://sophos.it/phish-threat).

Vendite per Regno Unito e resto del mondo:  
Tel: +44 (0)8447 671131  
E-mail: [sales@sophos.com](mailto:sales@sophos.com)

Vendite per l'Italia:  
Tel: [+39] 02 94 75 98 00  
E-mail: [sales@sophos.it](mailto:sales@sophos.it)

Vendite per Australia e Nuova Zelanda:  
Tel: +61 2 9409 9100  
E-mail: [sales@sophos.com.au](mailto:sales@sophos.com.au)

Vendite per Asia:  
Tel: +65 62244168  
E-mail: [salesasia@sophos.com](mailto:salesasia@sophos.com)