

Sophos防火墙管理器

Sophos 防火墙管理器 (SFM) 支持单一界面跨客户站点或分区Sophos防火墙的集中管理。无论您是MSP或企业网络安全管理员或仅管理几个办公区，SFM通过一致性操作、新政策轻松部署和设备监控简化了系统安全管理方案。SFM为您节约时间和资金，便于您简化安全管理。

Sophos防火墙管理器帮助您管理几个防火墙或几百个防火墙：

简单的集中式管理

- ▶ 从一个控制台管理所有防火墙的策略和配置
- ▶ 确保跨站点政策的统一执行
- ▶ 重新使用配置模板、统一设置新防火墙

网络监控

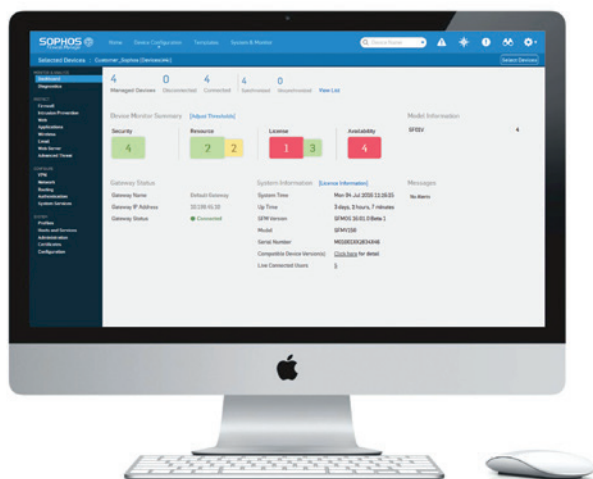
- ▶ 单一设备、网络健康指示器
- ▶ 多个视图选项、自定义警告阈值
- ▶ 基于阈值自定义提示通知

管理控制

- ▶ 基于区、模型或其他参数灵活分类
- ▶ 基于角色管理，基于工作职能委派管理
- ▶ 更改控制&日志，追踪和返回变更

灵活的部署方案

- ▶ 支持硬件、软件或虚拟应用
- ▶ iView集成可实现用户和设备的同步化管理



简单的集中式管理 完成设备防火墙管理

集中管理防火墙政策和配置，实现网络防护、应用程序过滤、网页过滤、IPS、VPN、邮件等安全防护功能。轻松实现Sophos防火墙管理器和即装即用管理后台的一致性监控和用户界面。

新设备简化安装

只需点击新防火墙SFM便捷的向导，即可完成设备注册、兼容性检查、设备同步化

发布、迁移或复制政策

您可以在各类防火墙之间进行政策发布、迁移或复制；另外，新设备也可自动应用已设定的政策。

跨站点一致性政策实施

基于单一后台，跨分区防火墙政策统一部署以清除网络安全风险Sophos防火墙管理器轻松实现多台设备政策的统一实施。

基于模块配置

创建可循环使用配置模板，帮助您节约新设备或客户创建时间和精力。您可以创建新模块、克隆/复制当前模板或基于当前设备配置新建模板。例如，分区模板应用至新分区或基于特定需求创建特定模块比如教育方向

集中管理更新

Sophos防火墙管理器可帮助您管理固件更新，节约了防火墙更新单独操作的时间。另外，管理集中模式更新以及本地或通过FTP/邮件备份库配置。

深入监控 设备健康监控

通过集中控制面板监控管理设备的健康状况包括安全性、资源、可用性和授权状态



利用各类视图集中了解重要动态；根据特定需求进行阈值参数调整。

警告

您可用配置各类事件通知警告比如订阅到期、网关状态变更、磁盘大小超额、ATP事件、IPS、病毒威胁数量、不健康网页浏览等等您可自定义事件阈值，确保发生情况时能够获取提示警告信息。



广泛的管理控制

智能化设备分类

基于模型、固件、国家、设备名称等进行设备分类，便于您轻松快速地实现设备操作、管理和监控。

基于角色的管理

Sophos防火墙管理器基于角色管理功能便于您集中掌握每位掌握各个管理员的情况。基于角色进行网络安全IT人员委派比如VPN管理员、APP和网页安全管理员、IPS管理员由此，限制IT人员职能之外的其它功能的访问或仅拥有阅读权限

控制&日志变更

轻松操作查看配置变更详细信息，比较不同版本配置，返回配置变更以舍弃不必要的变更。Sophos防火墙管理器支持政策和设备变更的审核跟踪，实现标准化管理控制。

利用SFM审核日志、管理员视图和设备动态视图了解各分区网络的规范化管理信息。



灵活的部署方案

选择硬件、软件或虚拟环境

根据成本节约和存架区虚拟化需求，SFM部署为硬件应用、软件应用（可兼容x86硬件）或基于VMware、Xen、KVM或Hyper-V平台虚拟应用。

新版Sophos iView集成

Sophos 防火墙管理器可轻松集成到新版Sophos iView，从而自动部署托管设备和管理员的自动同步化操作。

硬件技术规格

SFM硬件模型	SFM 200	SFM 300	SFM 400
推荐托管设备数量*	30	150	300
物理接口			
以太网界面	6	6	6
后台端口	1 个 RJ-45	1 个 RJ-45	1 个 RJ-45
USB端口	2 个 USB 3.0	2 个 USB 3.0	2 个 USB 3.0
物理指标			
尺寸 (宽 x 长 x高)	438 x 292 x 44mm 17.24 x 11.5 x 1.75 英寸		
重量	4.8 kg / 10.58 lbs (去包装) 6.8 kg / 14.99 lbs (带包装)		
环境			
功耗	21W/ 72 英热/小时 (空闲状态) 31W/ 106 英热/小时 (全负荷)	23W/ 79 英热/小时 (空闲状态) 39W/ 133 英热/小时 (全负荷)	31W/ 106 英热/小时 (空闲状态) 54W/ 184 英热/小时 (全负荷)
工作温度	040° C (工作温度) -20+70° C (存储)		
湿度	0~90%，非冷凝		
产品认证			
	CB, CE, FCC Class A, IC, VCCI, RCM, UL, CCC		

*仅供参考具体容量基于特定因素如网络活动、流量、用户数量等等

软件和虚拟技术规格

SFM虚拟和软件部署授权基于托管设备数量；免费授权证书支持5台防火墙设备。

虚拟/软件	SFM v5*	SFM v15	SFM v50	SFM v100	SFM v200	SFM v500	SFM v1000
支持的Sophos防火墙操作系统设备数量	5	15	50	100	200	500	1000
推荐的CPU**	双核	双核	双核	双核	双核	四核	四核
推荐内存 (vRAM)	2 GB	2 GB	4 GB	4 GB	8 GB	8 GB	16 GB
推荐的HDD	160 GB	160 GB	250 GB	500 GB	500 GB	1 TB	1 TB
网络接口支持 (最少/最多)	1 / 4	1 / 4	1 / 4	1 / 4	1 / 4	1 / 4	1 / 4

*免费试用

** CPU 频率 2.7 GHz 或相当频率

立即免费试用

免费注册 sophos.com/SFM

亚洲销售处
电话: +65 62244168
电子邮件: salesasia@sophos.com

澳大利亚和新西兰销售处
电话: +61 2 9409 9100
电子邮件: sales@sophos.com.au