

Sophos Switch



Sophos Switch

La série Sophos Switch est une gamme de switches de couche d'accès au réseau qui sont gérés dans le Cloud et permettent de connecter, d'alimenter et de contrôler l'accès des appareils à la périphérie du réseau local (LAN). Avec Sophos Central, vous gérez vos switches depuis la même console que toutes vos autres solutions de sécurité Sophos.

Connectivité, alimentation et contrôle

Sophos Switch est une gamme de switches de couche d'accès réseau dotés de 8, 24 ou 48 ports pour connecter et alimenter les périphériques de votre réseau local (LAN). Les switches vous permettent de contrôler l'accès aux périphériques grâce à la sécurité des ports et à la segmentation VLAN, et ajoutent la qualité de service au niveau de la très importante couche d'accès.

Différentes options pour gérer vos switches

Vos Sophos Switch peuvent être gérés de différentes manières. Utilisez Sophos Central pour la gestion et la visibilité avec vos autres solutions Sophos, ou ouvrez l'interface Web locale, l'interface de ligne de commande ou utilisez le protocole SNMP pour des options de configuration supplémentaires.

Déploiement et configuration aisés

Les Sophos Switch sont très faciles à installer et à déployer. Il suffit de saisir le numéro de série de votre switch dans Sophos Central et de cliquer sur 'Enregistrer' pour lancer le processus. Vos switches seront opérationnels en quelques minutes.

Cas d'usages PME et SD-Branch

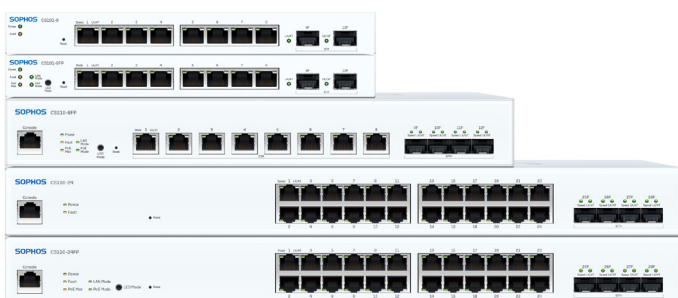
Les Sophos Switch répondent aux besoins de connectivité de nombreuses organisations : bureaux à distance et à domicile, petites et moyennes entreprises, commerces de détail et succursales. Ajoutez des switches pour étendre les déploiements SD-Branch en utilisant notre gamme complète de produits d'accès sécurisé pour les accès LAN et Service Edge.

Un éditeur. Un aperçu.

Au lieu d'ajouter de la complexité et des risques de sécurité, Sophos Switch s'intègre de manière transparente à vos solutions Sophos existantes et élimine ainsi les risques liés aux déploiements impliquant plusieurs éditeurs. Les clients (nouveaux et actuels), les revendeurs et les fournisseurs de services managés ont ainsi l'avantage d'avoir un seul éditeur pour protéger l'ensemble de la pile réseau.

Avantages principaux

- Switchs de couche d'accès avec 8, 24 ou 48 ports 1 GE ou 2,5 GE
- Ports de liaison montante SFP (1G) ou SFP+ (10G) sur tous les modèles
- Options d'alimentation par Ethernet disponibles pour alimenter les appareils compatibles PoE
- Facilité d'installation et de déploiement
- Plusieurs options d'administration, dont Sophos Central
- Idéal pour les succursales, les commerces et les PME
- Un seul éditeur pour l'ensemble de la pile réseau



Sophos Switch – Aperçu des modèles

Nous proposons deux séries différentes dans notre gamme de modèles :

- Les modèles de la série 100 offrent des ports Ethernet 1 GE + SFP ou SFP+.
- Les modèles de la série 200 sont équipés de ports 2,5 GE + SFP+.

Chaque série comprend des modèles de 8, 24 ou 48 ports.

Switchs 8 ports

Modèle	Série 100		Série 200
	CS101-8	CS101-8FP	CS210-8FP
Matériel			
Format	Desktop	Desktop	1U
Montage	Fixation au mur	Fixation au mur	Monté en rack
Spécifications techniques			
Capacité de commutation (Gbit/s)	20	20	120
Table d'adresses MAC	8K	8K	8K
Mémoire tampon des paquets	512 Ko	512 Ko	512 Ko
VLAN	Prise en charge d'un maximum de 256 VLAN simultanés (sur 4 096 ID de VLAN)	Prise en charge d'un maximum de 256 VLAN simultanés (sur 4 096 ID de VLAN)	Prise en charge d'un maximum de 256 VLAN simultanés (sur 4 096 ID de VLAN)
Interfaces réseau			
10/100/1000Base-T	8	8	-
100/1000Base-T/2500Base-T **	-	-	8
1G SFP	2	2	0
SFP+ 1G/10G	0	0	4
Autres interfaces	DC-In Interrupteur marche/arrêt	DC-In Interrupteur marche/arrêt	Port de console Prise d'alimentation AC
Alimentation par Ethernet			
Budget d'alimentation	-	110W	240W
Ports compatibles PoE	-	1 à 8	1 à 8
Norme PoE prise en charge	-	802.3af/802.3at	802.3af/802.3at/802.3bt
Max. appareils PoE	-	7 [15,4W]/3 [30W]	8 [15,4W]/8 [30W]/4 [60W]

**Les vitesses de 10M en Full et Half Duplex et de 100M en Half Duplex ne sont pas prises en charges par ce modèle

Switchs 24 ports

Modèle	Série 100		Série 200
	CS110-24	CS110-24FP	CS210-24FP
Matériel			
Format	1U	1U	1U
Montage	Monté en rack	Monté en rack	Monté en rack
Spécifications techniques			
Capacité de commutation (Gbit/s)	128	128	152
Table d'adresses MAC	16K	16K	16K
Mémoire tampon des paquets	1,5 Mo	1,5 Mo	1,5 Mo
VLAN	Prise en charge d'un maximum de 256 VLAN simultanés (sur 4 096 ID de VLAN)	Prise en charge d'un maximum de 256 VLAN simultanés (sur 4 096 ID de VLAN)	Prise en charge d'un maximum de 256 VLAN simultanés (sur 4 096 ID de VLAN)
Interfaces réseau			
10/100/1000Base-T	24	24	16
100/1000Base-T/2500Base-T	-	-	8
SFP 1G	0	0	0
SFP+ 1G/10G	4	4	4
Autres interfaces	Port de console Prise d'alimentation AC	Port de console Prise d'alimentation AC	Port de console Prise d'alimentation AC
Alimentation par Ethernet			
Budget d'alimentation	-	410W	410W
Ports compatibles PoE	-	1 à 24	1 à 24
Norme PoE prise en charge	-	802.3af/802.3at	802.3af/802.3at
Max. appareils PoE	-	24 [15,4W]/13 [30W]	24 [15,4W]/13 [30W]

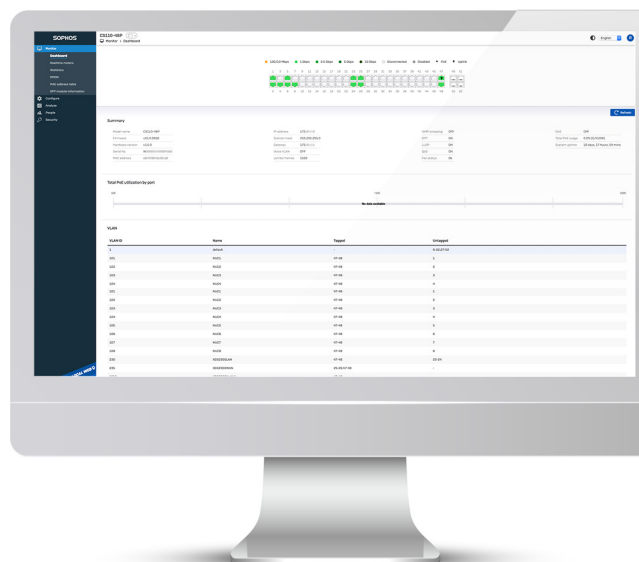
Sophos Switch – Aperçu des modèles

Switchs 48 ports

Modèle	Série 100			Série 200
	CS110-48	CS110-48P	CS110-48FP	CS210-48FP
Matériel				
Format	1U	1U	1U	1U
Montage	Monté en rack	Monté en rack	Monté en rack	Monté en rack
Spécifications techniques				
Capacité de commutation (Gbit/s)	176	176	176	224
Table d'adresses MAC	32K	32K	32K	32K
Mémoire tampon des paquets	2 Mo	2 Mo	2 Mo	2 Mo
VLAN	Prise en charge d'un maximum de 256 VLAN simultanés [sur 4 096 ID de VLAN]	Prise en charge d'un maximum de 256 VLAN simultanés [sur 4 096 ID de VLAN]	Prise en charge d'un maximum de 256 VLAN simultanés [sur 4 096 ID de VLAN]	Prise en charge d'un maximum de 256 VLAN simultanés [sur 4 096 ID de VLAN]
Interfaces réseau				
10/100/1000Base-T	48	48	48	32
100/1000Base-T/2500Base-T	-	-	-	16
1G SFP	0	0	0	0
SFP+ 1G/10G	4	4	4	4
Autres interfaces	Port de console Prise d'alimentation AC	Port de console Prise d'alimentation AC	Port de console Prise d'alimentation AC	Port de console Prise d'alimentation AC
Alimentation par Ethernet				
Budget d'alimentation	-	410W	740W	740W
Ports compatibles PoE	-	1 à 48	1 à 48	1 à 48
Norme PoE prise en charge	-	802.3af/802.3at	802.3af/802.3at	802.3af/802.3at
Max. appareils PoE	-	26 [15,4W]/13 [30W]	48 [15,4W]/24 [30W]	48 [15,4W]/24 [30W]



Gestion de Sophos Central



Gestion Web locale

Gestion de Sophos Switch

Sophos Central est le point de vérité unique (Single Point of Truth) pour les revendeurs, les fournisseurs de services managés et les administrateurs clients. Que vous gériez un seul switch ou un grand déploiement de réseau distribué avec plusieurs produits, Sophos Central facilite la gestion et met tous vos autres produits Sophos à portée de clic.

Pour gérer vos switches, vous disposez des options suivantes :

Sophos Central

Tous les produits Sophos dans une seule console. Configuration limitée dans cette première version.

La gestion dans Sophos Central est incluse dans l'abonnement de Support et Services.

Gestion Web locale

Accédez à l'ensemble des fonctionnalités et à toutes les options de configuration de votre switch dès la première version.

La gestion Web est incluse dans le prix d'achat de votre switch.

Interface de ligne de commande (CLI)

Pour les administrateurs réseau qui préfèrent gérer leur switch via l'interface de ligne de commande (CLI).

La gestion CLI est incluse dans le prix d'achat de votre switch.

SNMP

Le SNMP (Simple Network Management Protocol) est pris en charge sur tous les switches pour la gestion et la surveillance.

La gestion SNMP est incluse dans le prix d'achat de votre switch.

Comment acheter

Ce que vous achetez	Ce que votre achat comprend
L'équipement Sophos Switch	Vendu par switch
Inclut dans le coût d'achat de l'équipement	Gestion locale Web/CLI/SNMP Garantie* limitée de remplacement à vie
Support et Services de Sophos Switch	Vendu par switch et par an
L'abonnement vous donne droit à :	Gestion de Sophos Central Support RMA avancé Support téléphonique 24/7 Mises à jour du firmware
Si l'abonnement expire ou n'est pas acheté	La gestion de Sophos Central passe en lecture seule Les mises à jour du firmware ne sont pas disponibles Pas de support téléphonique Pas de support RMA avancé
Avis important	Sans abonnement de Support et Services, votre Sophos Switch fonctionnera toujours via une configuration locale avec les limitations spécifiées ci-dessus.

De plus amples informations sur la garantie à vie limitée sont disponibles sur sophos.fr/legal.

Accès au support pour Sophos Switch

L'accès au support Sophos peut être activé uniquement pour les switches enregistrés et connectés à Sophos Central. Pour les switches non enregistrés dans Sophos Central, le dépannage/débogage sera limité.

Sophos Switch - Fonctionnalités logicielles

Gestion et Configuration	Fonctionnalités disponibles par modèle
Auto-découverte du switch	✓ (tous les modèles)
Configuration dynamique des VLAN	✓ [GVRP] - tous les modèles
IEEE 802.1D MAC Bridging/STP	✓ (tous les modèles)
Taille du groupe LAG (8 max.)	8 - tous les modèles
Total des groupes d'agrégation de liens (jusqu'au nb de ports)	8 - tous les modèles
IGMP Snooping	✓ (tous les modèles)
Routage statique	✓ (tous les modèles)
Authentification 802.1x	✓ (tous les modèles)
Collecte des données Syslog	✓ (tous les modèles)
IP/MAC ACL	✓ (tous les modèles)
Trame Jumbo	✓ (CS101-8/8FP : taille 9K, par paramètre du système) (autres modèles : taille 10K, par paramètre de port)
Auto-négociation pour la vitesse et le duplex du port	✓ (tous les modèles)
Auto-crossover MDI/MDIX	✓ (tous les modèles)
IEEE 802.1D MAC Bridging/STP	✓ (tous les modèles)
IEEE 802.1w Rapid Spanning Tree Protocol (RSTP)	✓ (tous les modèles)
IEEE 802.1s Multiple Spanning Tree Protocol (MSTP)	✓ (tous les modèles)
STP Root Guard	✓ (tous les modèles)
STP BPDU Guard	✓ (tous les modèles)
Port Edge / Port Fast	✓ (tous les modèles)
IEEE 802.1Q VLAN Tagging	✓ (tous les modèles)
VLAN Invité et VLAN Voice	✓ (tous les modèles)
IEEE 802.3ad Agrégation de liens avec LACP	✓ (tous les modèles)
Équilibre du trafic Unicast/Multicast via un port en mode trunk	✓ (tous les modèles)
IEEE 802.1AX Agrégation de liens	✓ (tous les modèles)
Instances Spanning Tree (MSTP/CST)	✓ (tous les modèles)
IEEE 802.3x Contrôle du flux et Back-pressure	✓ (tous les modèles)
IEEE 802.3 10Base-T	✓ pour la série 100 uniquement (pas de prise en charge sur la série 200)
IEEE 802.3u 100Base-TX	✓ (tous les modèles)
IEEE 802.3z 1000Base-SX/LX	✓ (tous les modèles)
IEEE 802.3 1000Base-T	✓ (tous les modèles)
IEEE 802.3bz Prise en charge de la norme Gigabit Ethernet	✓ (tous les modèles)
IEEE 802.3 Méthode d'accès CSMA/CD et caractéristiques de la couche physique	✓ (tous les modèles)
Contrôle Storm	✓ (tous les modèles)
Mise en miroir de ports	✓ (tous les modèles)
Relais DHCP	✓ (tous les modèles)

Sécurité et visibilité	Fonctionnalités disponibles par modèle
ACL -entrées max.	Limité actuellement à 16 par port
IEEE 802.1x authentification basée sur les ports	✓ (tous les modèles)
IEEE 802.1x Authentification MAC Access Bypass (MAB)	✓ (tous les modèles)
IEEE 802.1x VLAN Invité	✓ (tous les modèles)
IEEE 802.1ab Link Layer Discovery Protocol (LLDP)	✓ (tous les modèles)
IEEE 802.1ab LLDP-MED	✓ modèles LLDP MED PoE uniquement
DHCP-Snooping	✓ (tous les modèles)
Qualité de service	
IEEE 802.1p basé sur le fil de priorité	✓ (tous les modèles)
IP TOS/DSCP basé sur le fil de priorité	✓ (tous les modèles)
Gestion	
Gestion IPv4 et IPv6 Prises en charge du DHCP ou d'adresse statique pour l'assignation d'IP Sophos définit un mode opératoire par défaut	✓ (tous les modèles)
SSH	✓ (tous les modèles)
HTTPS	✓ (tous les modèles)
SNMP v1/v2c/v3	✓ (tous les modèles)
SSH, Interface Web et API	✓ (tous les modèles)
Sophos Central	✓ (tous les modèles)
Prise en charge RFC et MIB	
Client DHCP	✓ (tous les modèles)
Serveur Telnet RFC 854	✓ (tous les modèles)
RFC 2865 RADIUS	✓ (802.1X auth.) tous les modèles
RFC 1643 Interface MIB de type Ethernet	✓ (tous les modèles)
RFC 1213 MIB-II	✓ (tous les modèles)
RFC 1157 SNMPv1/v2c	✓ (tous les modèles)
RFC 2618 Authentification RADIUS de Client MIB	✓ (tous les modèles)
RFC 1493 Bridge MIB	✓ (tous les modèles)

Pour plus d'informations, rdv sur:
sophos.fr/switch

Sophos France
Tél. : 01 34 34 80 00
Email : info@sophos.fr

© Copyright 2022. Sophos Ltd. Tous droits réservés.
Immatriculée en Angleterre et au Pays de Galles N° 2096520, The Pentagon, Abingdon Science Park, Abingdon, OX14 3YP, Royaume-Uni.

Sophos est la marque déposée de Sophos Ltd. Tous les autres noms de produits et de sociétés mentionnés sont des marques ou des marques déposées appartenant à leurs propriétaires respectifs.

22-05-26 DS-FR (PS)

SOPHOS