

## Virtual Email Appliances

Chiffrement des courriels, prévention des pertes de données et protection contre les menaces dans une même appliance administrée pour vous

- ▶ Chiffrement automatique de vos courriels sensibles sans impact sur vos utilisateurs
- ▶ Mise en place de politiques de DLP efficaces et opérationnelles en quelques minutes
- ▶ Elimination du spam et des menaces dans les boîtes de réception
- ▶ Choix du type d'appliances (matérielles ou virtuelles)
- ▶ Administration des appliances clusterisées depuis une seule et même console
- ▶ Permet de tirer le meilleur profit de votre investissement dans la virtualisation
- ▶ Service d'administration à distance qui vous permet de garder l'esprit tranquille
- ▶ Plus besoin de vous occuper des mises à jour ni des mises à niveau
- ▶ Support technique disponible 24h/24
- ▶ Garantie de remplacement dès que vous en avez besoin

Avec Sophos, vous économisez du temps et de l'argent sur la sécurité de vos messageries. Pour le même budget que votre antispam, nous avons réuni dans une seule et même Virtual Email Appliance les fonctions de chiffrement des courriels, de prévention des pertes de données et de protection antimalware et antispam. Vous bénéficiez ainsi d'une sécurité de vos courriels efficace et adaptée à vos besoins, quel que soit le volume de messages que vous traitez chaque heure.

## Principaux avantages

- Une appliance virtuelle optimisée VMware Ready
- Protège les données sensibles grâce au chiffrement automatique des courriels
- Réduit les risques de pertes de données grâce aux définitions prédéfinies de DLP
- Bloque les menaces connues et du jour zéro grâce à notre moteur antivirus éprouvé
- Arrête plus de 99 % du spam (sans configuration complexe requise)
- Assure les fonctions de chiffrement des courriels, de DLP, d'antimalware et d'antispam dans une même licence
- Vous permet de contrôler de multiples appliances via la même console
- Assure une protection complète grâce à l'administration à distance du matériel, des logiciels, du trafic et des mises à jour
- Comprend les mises à niveau automatiques, le support technique disponible 24h/24 et une garantie de remplacement du matériel de trois ans

## Essai gratuit

Demandez une évaluation gratuite de 30 jours sur [sophos.fr](http://sophos.fr).

Virtual Email Appliances

## Sécurisez vos données - efficacement et simplement

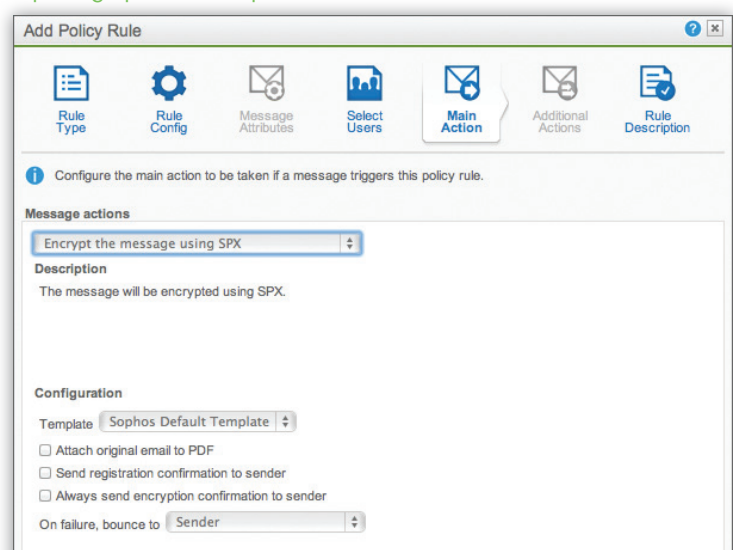
Les Sophos Email Appliances permettent de déployer le chiffrement des courriels et le DLP (prévention des pertes de données) en toute simplicité. Leurs diverses fonctions vous aident à rester conforme aux lois régissant la protection des données et à empêcher vos données sensibles de tomber entre de mauvaises mains :

**Politiques de chiffrement et de DLP** Le déploiement et le paramétrage des politiques sur la protection des données s'effectuent en quelques clics grâce à notre interface très simple d'utilisation.

**Types prédéfinis de données sensibles** Vous n'avez plus besoin d'identifier les informations personnelles identifiables (PII). Nous le faisons pour vous. Nos experts tiennent à jour une base de données répertoriant des centaines de définitions de données prédéfinies par secteur ou par géographie.

**Protection automatique des données** Vous prévenez les pertes de données sensibles accidentelles ou malveillantes. Nos Email Appliances analysent automatiquement les courriels et les pièces jointes à la recherche de données sensibles et appliquent la politique sans risque de faux positifs. Le principal avantage est que vos utilisateurs ne sont plus les seuls responsables de la protection de vos données. Nous simplifions et automatisons cette tâche pour vous.

**Chiffrement automatique intégré** Lorsque les utilisateurs ont besoin d'envoyer par email des informations sensibles, le chiffrement SPX verrouille le contenu en un PDF chiffré et protégé par mot de passe.



## Bloquez les malwares, le spam et autres menaces

Notre protection des messageries bloque toutes les menaces et arrête plus de 99 % du spam à la passerelle

**Filtrage sur réputation** La plupart du spam est éliminé avant même que notre moteur de détection des menaces analyse les courriels entrants. Notre technologie Sender Genotype® arrête le spam basé sur la réputation de l'expéditeur, que les courriels indésirables proviennent d'une source connue ou inconnue.

**Protection Live** Notre technologie protège contre les campagnes de spam les plus récentes. L'Antispam Live utilise son service "in the cloud" pour capter le spam en temps réel et le maintenir hors d'atteinte des boîtes de réception des utilisateurs.

**Protection proactive contre les menaces** Nous bloquons les nouvelles menaces à la passerelle avant même qu'elles n'atteignent vos serveurs de messagerie. Grâce à notre Protection Behavioral Genotype, vous bénéficiez de la meilleure protection proactive contre les menaces du jour zéro.

## Gagnez du temps grâce à des appliances administrées à distance

Avec nos Email Appliances, vous êtes protégé en permanence et gagnez du temps sur l'administration

**Surveillance à distance** Nous surveillons à distance les signes vitaux de votre appliance pour garantir que tout fonctionne normalement. Si nous identifions quelque chose d'inhabituel, nous vous alertons avant qu'un quelconque problème n'arrive.

**Maintenance automatisée** Vous gagnez également du temps grâce à l'automatisation des mises à jour et de la plupart des tâches de maintenance de routine.

**Support technique disponible 24h/24** Inclus dans la licence, il est assuré par nos experts dans votre langue. La licence comprend également toutes les mises à jour et les mises à niveaux automatiques des nouvelles versions logicielles.

## Haute disponibilité et croissance facilitée

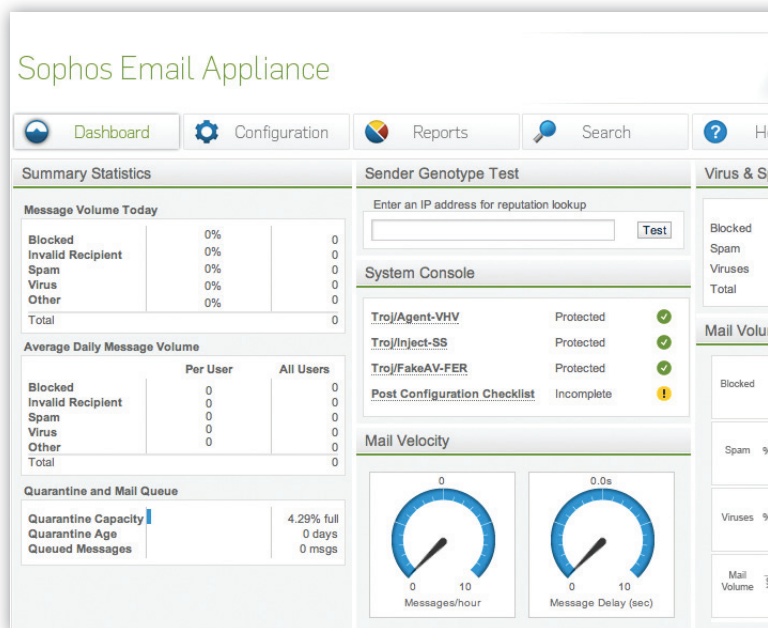
Tirez le meilleur profit de votre investissement dans le basculement VMware et les outils d'administration, ainsi que dans la mise en cluster des appliances Sophos pour une redondance accrue

**Déploiement optimisé** Images OVF rapides avec profils des performances pré-configurés qui facilitent et accélèrent l'installation.

**Vous pouvez administrer plusieurs appliances** en même temps comme s'il s'agissait d'une seule. Le clustering vous permet de gérer de nombreuses Sophos Email Appliances - matérielles, virtuelles ou les deux - depuis la même console.

**Possibilité de croissance incrémentale** Vous pouvez rajouter une autre appliance à votre cluster de manière simple et économique.

**Console d'administration Web** Notre console d'administration simplifiée vous permet d'effectuer toutes les opérations que vous souhaitez rapidement.





Profils	Petit	Petit-Moy.	Moy.	Grand.
Capacité (messages par heure*)	60 000	200 000	400 000	600 000
Capacité (nombre d'utilisateurs approximatif)	300	1 000	5 000	10 000
CPU recommandée	1	2	2	4
Espace RAM recommandé	1 Go	2 Go	2 Go	4 Go
Espace disque recommandé	20 Go	30 Go	40 Go	50 Go

\* Basé sur un taux de 85 % de spam dans le trafic de messagerie Pour une messagerie sans spam, réduire ces chiffres à 15 % de leur valeur.

## Fonctions

- Antispam Live
- Sender Genotype
- Antimalware Behavioral Genotype
- SPX Encryption (en option)
- Moteur de DLP avec intelligence prédéfinie
- Administration et édition de rapports sur interface web
- Système d'alertes et de notification
- Support technique certifié disponible 24h/24, 7j/7.

## Ce dont vous avez besoin :

VMware ESX/ESXi 3.5 ou 4.x

VMware Workstation 6.5 ou 7.x



## Langues prises en charge

Interface utilisateur et digest de messagerie : Français, Anglais, Allemand, Italien, Japonais, Espagnol, Chinois traditionnel, Chinois simplifié et Suédois

Console d'administration : anglais.

## Essai gratuit

Demandez une évaluation gratuite de 30 jours sur [sophos.fr](http://sophos.fr).

Équipe commerciale France  
Tél : 01 34 34 80 00  
Courriel : [info@sophos.fr](mailto:info@sophos.fr)

Boston, États-Unis | Oxford, Royaume-Uni  
© Copyright 2012. Sophos Ltd. Tous droits réservés.  
Toutes les marques déposées sont la propriété de leurs propriétaires respectifs.

Sophos Datasheet 2.12v1.dNA