

SOPHOS

Security made simple.



Sophos PureMessage pour Microsoft Exchange

Protection antivirus et antispam pour vos serveurs
Microsoft Exchange.

Sophos PureMessage pour Microsoft Exchange protège contre les menaces provenant des courriels telles que le spam, le phishing, les virus et les spywares. Contrôle des informations reçues et envoyées en interne et en externe Protection de votre entreprise contre la perte d'informations confidentielles ou l'utilisation inappropriée des systèmes de messagerie.

Avantages principaux

- Détection, désinfection, suppression ou mise en quarantaine des virus, spywares, chevaux de Troie et vers
- Blocage de près de 98 % du spam et protection contre les escroqueries, y compris les attaques par phishing
- Utilisation de la technologie par génotype pour détecter les nouvelles campagnes de spam et variantes de virus.
- Application régulière et automatique des politiques de sécurité de la messagerie
- Blocage de l'envoi d'informations confidentielles et sensibles hors de l'entreprise
- Contrôle des types de pièces jointes dans les courriels entrants, sortants et en interne
- Identification unique des archives, des exécutables, des fichiers musique et vidéo, à l'aide de la détection True File Type
- Intégration parfaite avec Microsoft Exchange avec préservation des performances et de l'intégrité
- Gestion de plusieurs serveurs Exchange ou IIS et de la politique de sécurité de la messagerie depuis une même console
- Utilisation possible des utilisateurs et des groupes Active Directory dans une politique de sécurité de la messagerie
- Aperçu du trafic de la messagerie et de la protection des menaces sur un tableau de bord en temps réel
- Quarantaine de spam pour l'utilisateur final permettant une récupération rapide des messages.
- Mises à jour automatiques avec la dernière protection des SophosLabs
- **Support technique professionnel certifié disponible 24h/24, 7j/7.** Contactez-nous à n'importe quel moment pour obtenir une assistance personnalisée

Protection complète contre tous types de menaces

Prévention antivirale Notre technologie de détection des virus par génotype bloque proactivement les familles de virus avant même que les signatures spécifiques de virus ne soient disponibles.

Analyse du code Une variété de technologies, incluant l'analyse de code dynamique, la recherche de motifs, l'analyse par émulation et l'analyse heuristique recherchent automatiquement le code malveillant.

Détection et mise en quarantaine Bloque proactivement les familles de campagnes de spam. Notre technologie de détection du spam par génotype détecte plus de 98 % du spam. L'interface intuitive ainsi que les digests de spam facilitent également pour l'utilisateur la gestion de sa quarantaine.

Blocage du spam Le moteur de spam multilingue est constamment mis à jour par les SophosLabs avec les nouvelles règles de spam.

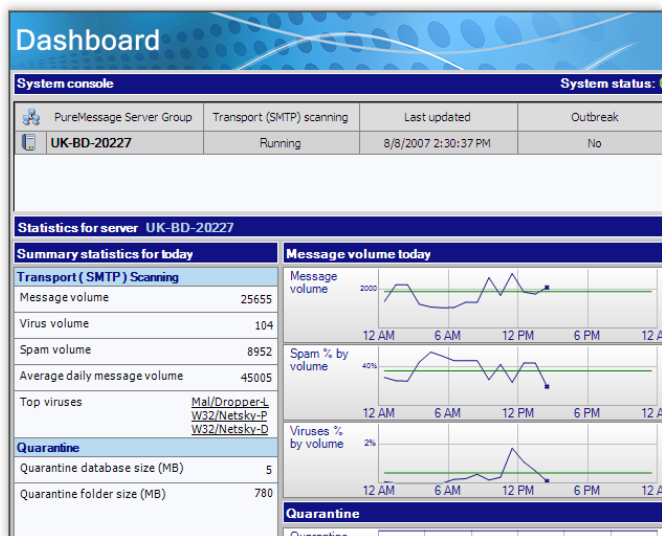
Administration centralisée depuis une console unique

Administration centralisée PureMessage fournit une console d'administration intuitive. Elle permet la gestion d'un seul ou de plusieurs serveurs Exchange depuis un même endroit.

Surveillance des activités Grâce au tableau de bord de sécurité et au moniteur d'activité, vous pouvez visualiser rapidement le statut de vos serveurs.

Prise en charge des clusters Un service de PureMessage prenant en charge les clusters assure le support des clusters Exchange en mode actif/passif.

Administrez un ou plusieurs déploiements de serveurs Exchange — depuis un seul endroit.



Application des politiques de sécurité de l'entreprise

Politiques personnalisables Notre moteur de création des politiques vous permet de configurer des politiques de messagerie pour une direction spécifique : messages entrants, sortants et internes.

Règles utilisateurs configurables L'intégration à Microsoft Active Directory vous permet d'établir des règles de politique de messagerie pour des utilisateurs ou des groupes spécifiques.

Politiques disponibles Des politiques prédéfinies peuvent bloquer tous les types de fichiers susceptibles de véhiculer des menaces potentielles, ou surveiller les courriels contenant du langage offensant.

Recherche de mots-clés Une politique peut également être définie pour rechercher des locutions ou des expressions dans les courriels et dans les pièces jointes pour les formats de fichiers les plus courants.

Informations sécurisées Vous bénéficiez d'une application régulière et automatique des politiques de sécurité de la messagerie. Une application régulière empêche l'envoi accidentel ou malveillant par courriel d'informations confidentielles ou sensibles en dehors ou à l'intérieur de l'entreprise.

Édition de rapports et analyse détaillées

Rapports visuels Un outil de rapport graphique vous permet de créer des rapports d'administration configurables en mettant en relief les tendances et les zones à problèmes.

Analyse des données Vous pouvez facilement exporter des données pour les analyser plus en détail ou les inclure dans des rapports de gestion plus élaborés.

Nos professionnels à votre service 24/7

Accédez à nos experts Notre support disponible 24h/24, 7j/7 est reconnu pour son niveau de qualité. Les SophosLabs, notre réseau international de centres d'analyse des menaces, réagissent rapidement aux menaces émergentes et en constante évolution.

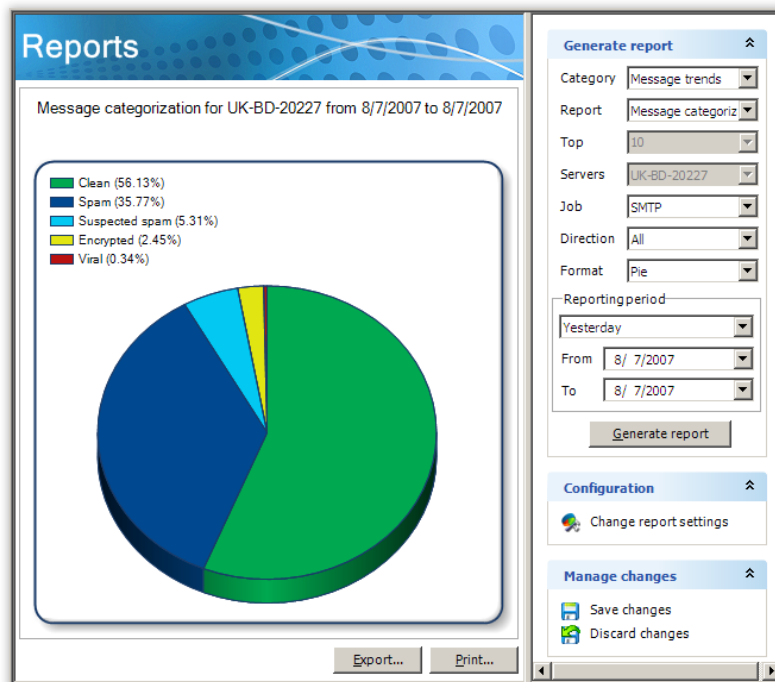
Langues disponibles

Anglais et japonais

Licences

Sophos Protection pour Microsoft Exchange est compris dans toutes nos licences Endpoint Protection, Sophos Protection Suites et Email Protection—Advanced. C'est donc à vous de choisir la solution qui correspond le mieux à vos besoins. Vous pouvez également acheter notre produit séparément. [Comparez.](#)

Notre outil de rapport graphique vous permet de créer des rapports d'administration configurables en mettant en relief les tendances et les zones à problèmes.





Ce dont vous avez besoin :

Console

Systemes d'exploitation

- PureMessage Exchange 2003/2007/2010
 - Windows XP/2003 et supérieur
- PureMessage Exchange 2013
 - Windows Vista et supérieur (64 bits seulement)

Mémoire

- 512 Mo minimum, 1 Go recommandé

Espace disque

- 150 Mo

Clustering

- Exchange 2010/2013 : DAGs
- Exchange 2007 : SCC, CCR
- Exchange 2003 R2 : SCC, CCR
- Exchange 2003 et antérieur : SCC

Services

Systemes d'exploitation

- PureMessage Exchange 2003/2007/2010
 - Windows 2003 (32 bits/64 bits)
 - Windows Small Business Server 2003, 2008, 2011
 - Windows Server 2008 (32 bits/64 bits), 2008 R2
 - Windows Server 2012 (PureMessage pour Exchange 3.1.3)
- PureMessage Exchange 2013
 - Windows Small Business Server 2008, 2011
 - Windows Server 2008 (64 bit), 2008 R2
 - Windows Server 2012
- Versions de Microsoft Exchange
 - Exchange 2003/2007/2010/2013

Versions Microsoft SQL

- SQL 2005/2008*/R2*/2012
- SQL Mirroring

Mémoire

- PureMessage pour Exchange 2003
 - 1 Go minimum, 2 Go recommandés
- PureMessage pour Exchange 2007/2010
 - 2 Go minimum, 4 Go recommandés
- PureMessage pour Exchange 2013
 - 4 Go minimum, 8 Go recommandés

Espace disque

- Jusqu'à 2 Go

Essai gratuit dès aujourd'hui

Inscrivez-vous pour participer à une évaluation gratuite de 30 jours sur sophos.fr/products.