

Sophos Phish Threat

Réduisez votre principale surface d'attaque

Les attaquants bombardent sans relâche les entreprises de spam, d'emails de phishing et d'attaques avancées d'ingénierie sociale. 41% des professionnels de l'informatique déclarent subir une attaque de phishing quotidiennement. Vos utilisateurs sont souvent les proies faciles de votre stratégie de sécurité informatique. Avec Sophos Phish Threat, protégez vos utilisateurs et votre entreprise grâce à des simulations de phishing réalistes, des formations automatisées et des rapports complets.

Avantages principaux

- ▶ Plus de 140 simulations en tous points réalistes alimentées par l'intelligence sur les menaces mondiales
- ▶ Formations personnalisées pour les utilisateurs tombés dans le piège d'un email de phishing
- ▶ Résultats des tests de phishing et des formations dans des rapports automatisés
- ▶ Disponible en 9 langues
- ▶ Un choix entre différents pays d'hébergement (États-Unis, Irlande et Allemagne)

Votre sécurité des informations repose sur votre maillon le plus faible

Le phishing est un business très lucratif. Ce type d'attaque a explosé ces dernières années, avec 66% des malwares désormais installés via une pièce jointe malveillante et les attaques avancées de spear phishing coûtant aux entreprises en moyenne 140 000 \$ par incident. Pour pénétrer l'infrastructure de sécurité informatique de la plupart des entreprises, les attaquants privilégient avant tout les utilisateurs. C'est pourquoi posséder une armée d'employés formés et sensibilisés au phishing peut vous doter d'un précieux pare-feu humain.

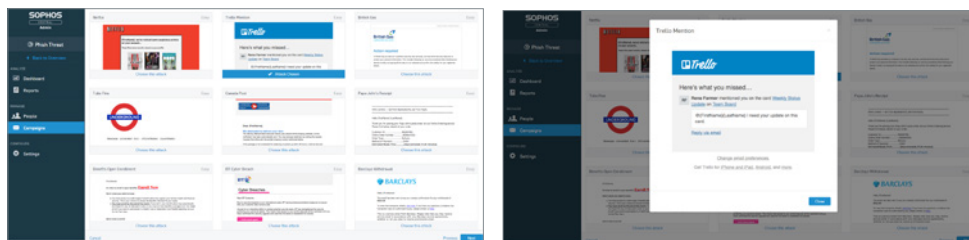
Pour renforcer les défenses de votre entreprise, Sophos Phish Threat émule plusieurs sortes d'attaques de phishing pour vous aider à identifier les zones de faiblesse de votre stratégie de sécurité, et à responsabiliser vos utilisateurs par le biais de formations interactives.

Des campagnes en phase avec l'actualité

Lancez en quelques clics l'une de nos 140 attaques de phishing réalistes et convaincantes.

Chez Sophos, nos analystes des SophosLabs surveillent chaque jour des millions d'emails, d'URL, de fichiers et d'autres points de données pour détecter les dernières menaces. Ce flux constant d'informations permet de former les utilisateurs aux dernières tactiques de phishing, avec des modèles d'attaques socialement pertinents, couvrant différents scénarios et traduits en 9 langues.

- | | | |
|------------|-------------|------------------------|
| ▶ Anglais | ▶ Italien | ▶ Coréen |
| ▶ Allemand | ▶ Espagnol | ▶ Japonais |
| ▶ Français | ▶ Portugais | ▶ Chinois traditionnel |



Accédez à une bibliothèque en évolution constante de modèles internationaux, selon différents niveaux de difficulté.

Modules de formation efficaces

Plus de 30 modules de formation interactifs éduqueront vos utilisateurs à certaines menaces spécifiques, comme les emails suspects, la collecte d'informations, la robustesse des mots de passe ou la conformité aux réglementations. Disponibles en neuf langues, ces modules sont informatifs et responsabilisent vos utilisateurs. Vous aurez l'esprit tranquille lorsqu'une attaque réelle se présentera.



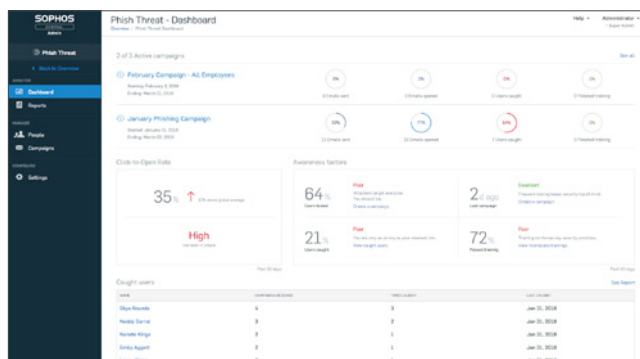
Faites participer vos utilisateurs grâce à une sélection de modules interactifs.

Édition de rapports complets

Obtenez des informations sur la santé de la sécurité de votre entreprise et observez directement le retour sur investissement grâce au tableau de bord intuitif où sont affichés sur un seul écran tous les résultats. Le tableau de bord de Phish Threat affiche en temps réel les résultats des campagnes et vous permet de mesurer le niveau de risque global de l'ensemble de vos utilisateurs grâce au données des Facteurs de sensibilisation :

- Taux actuel des utilisateurs à risque
- Pourcentage des utilisateurs testés
- Pourcentage des utilisateurs piégés
- Jours depuis la dernière campagne
- Pourcentage des utilisateurs formés

Des rapports dynamiques vous donnent une visibilité approfondie sur les performances de votre entreprise à l'échelle de la société ou de l'utilisateur. Vous obtenez ainsi un nouvel éclairage sur la stratégie de sécurité de votre entreprise.



Les rapports interactifs mesurent le niveau de risque global et les performances des utilisateurs.

Phish Threat intégré dans Sophos Central

Disponible pour l'ensemble de votre organisation informatique depuis un seul écran, Phish Threat est intégré à Sophos Central, notre console de sécurité unifiée basée dans le Cloud. Cela signifie que vous n'avez pas besoin d'installer de matériel ni de logiciel. Vous bénéficiez de la seule solution permettant la gestion de simulations et de formation des utilisateurs au phishing, aux côtés de solutions de sécurité pour les messageries, les systèmes d'extrémité, les mobiles et bien plus. Vous disposez d'une plateforme unique et à jour hébergée par Sophos, qui est simple et intuitive. Pour en savoir plus, consultez notre page : www.sophos.fr/central.

Se lancer en toute simplicité

Vous pouvez aisément accéder à Sophos Phish Threat depuis votre navigateur Web. Pour vous assurer que les emails de Phish Threat sont effectivement envoyés, mettez simplement sur liste blanche les adresses IP entrées dans votre console Sophos Central, de même que les adresses email et les domaines utilisés dans vos campagnes Phish Threat. Importez alors les utilisateurs, via un fichier CSV ou à l'aide de notre outil pratique de synchronisation Active Directory. Une fois vos utilisateurs importés, vous êtes prêt pour lancer votre première campagne.

Comment acheter ?

Avec une tarification par utilisateur avec des fourchettes allant de 1 à plus de 5 000, ce mode de licence individuel de Sophos Phish Threat vous simplifie la vie, avec des tests illimités par utilisateur et vous permet de mieux protéger vos utilisateurs et votre entreprise contre les attaques avancées de phishing.

Essayez-le gratuitement pendant 30 jours

Demandez une évaluation gratuite pour 100 utilisateurs sur sophos.fr/phish-threat.

Équipe commerciale France
Tél. : 01 34 34 80 00
E-mail : info@sophos.fr

© Copyright 2018. Sophos Ltd. Tous droits réservés.
Immatriculée en Angleterre et au Pays de Galles No. 2096520, The Pentagon, Abingdon Science Park, Abingdon, OX14 3YP, Royaume-Uni
Tous les autres noms de produits et de sociétés mentionnés sont des marques ou des marques déposées appartenant à leurs propriétaires respectifs.

2018.Feb. DSFR (NP)

SOPHOS