

## Dispositivos virtuales de correo electrónico

Cifrado del correo electrónico, prevención de fugas de datos y protección contra amenazas en un solo dispositivo administrado

- ▶ Cifre los mensajes de correo electrónico delicados de forma automática y sin afectar a los usuarios
- ▶ Aplique las eficaces políticas de prevención de fugas de datos en cuestión de minutos
- ▶ Impida la entrada de spam y amenazas en los buzones
- ▶ Elija un dispositivo de hardware o virtual
- ▶ Gestione dispositivos en clúster desde una misma consola
- ▶ Saque el máximo partido de las inversiones en plataformas virtuales
- ▶ Configúrelo y listo, gracias a nuestro servicio de dispositivos administrados
- ▶ Olvídense de las actualizaciones para siempre
- ▶ Obtenga asistencia en cualquier momento
- ▶ Aproveche nuestra garantía de sustitución por adelantado si la necesita

Saque más partido del tiempo y el dinero que ya dedica a la protección contra el correo no deseado. Nuestro dispositivo virtual para el correo electrónico es fácil de usar y desplegar, y le ofrece funciones de cifrado, prevención de fugas de datos, y protección contra programas maliciosos y spam en uno. Consiga la protección ideal independientemente de la cantidad de mensajes de correo electrónico por hora (cientos, miles o millones).

## Ventajas

- ▶ Dispositivo virtual compatible con VMware
- ▶ Cifrado automático del correo electrónico para proteger datos delicados
- ▶ Reducción del riesgo de fugas de datos mediante definiciones incorporadas
- ▶ Bloqueo de amenazas conocidas y de día cero mediante nuestro probado motor antivirus
- ▶ Bloqueo de más del 99 % del correo no deseado sin configuraciones complicadas
- ▶ Cifrado del correo electrónico, prevención de fugas de datos, y protección contra programas maliciosos y correo no deseado en una sola licencia
- ▶ Control de varios dispositivos desde una misma consola
- ▶ Protección garantizada, gracias a la vigilancia remota del hardware, el software, el tráfico y las actualizaciones
- ▶ Actualizaciones automáticas, soporte técnico 24 horas y garantía de sustitución del hardware por adelantado durante 3 años incluidos

## Pruébalo gratis hoy mismo

Regístrese en [sophos.com/es-es/](https://sophos.com/es-es/) para probarlo gratis durante 30 días.

Dispositivos virtuales de correo electrónico

## Proteja los datos de forma sencilla y eficaz

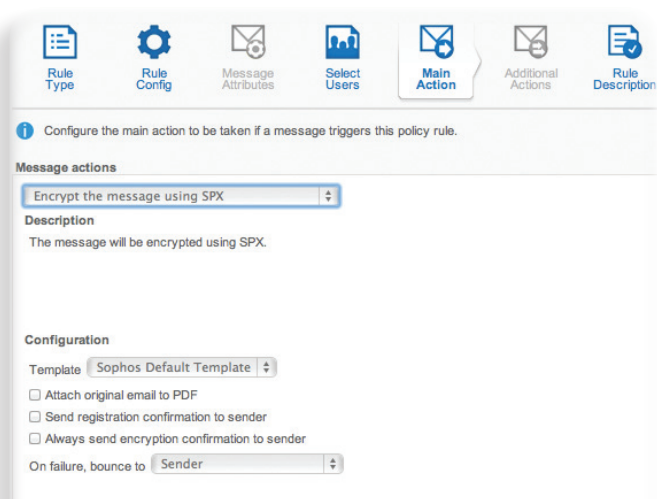
Los dispositivos Sophos Email Appliances facilitan la distribución del cifrado del correo electrónico y la prevención de fugas de datos (DLP), y ofrecen todo lo necesario para cumplir las leyes sobre protección de datos y evitar que los datos delicados caigan en las manos equivocadas.

**Políticas de cifrado y DLP:** las políticas para la protección de datos se despliegan y ajustan con solo unos cuantos clics gracias a la sencilla interfaz.

**Tipos de datos predefinidos:** para que no tenga que perder tiempo identificando la información delicada y personal, le ofrecemos definiciones de datos incorporadas por sector o zona geográfica que nuestros expertos se encargan de crear y mantener.

**Protección de datos automática:** impida fugas de datos delicados, accidentales o maliciosas. Nuestros dispositivos de correo electrónico escanean de forma automática los mensajes y los archivos adjuntos para detectar datos delicados y aplican las políticas sin generar falsos positivos. De esta forma, no tendrá que depender de que los usuarios protejan los datos, porque nosotros nos encargamos de facilitar y automatizar el proceso.

**Cifrado automático incorporado:** cuando los usuarios necesitan enviar información delicada por correo electrónico, el cifrado SPX bloquea el contenido de los archivos PDF cifrados y protegidos con contraseñas.



## Bloquee malware, spam y mucho más

Nuestra protección para el correo electrónico bloquea todas las amenazas y más del 99 % del correo no deseado en las puertas de enlace.

**Filtrado por reputación:** eliminamos la mayor parte del correo no deseado incluso antes de que el motor escanee el correo electrónico entrante. Nuestra tecnología Sender Genotype bloquea el correo no deseado basándose en la reputación de los remitentes, tanto si los mensajes provienen de fuentes conocidas como nuevas.

**Live Protection:** además, estará protegido contra las campañas de spam más recientes. La tecnología Live Anti-Spam utiliza nuestro servicio en la nube para atrapar el correo no deseado en tiempo real e impedir que llegue a los buzones de los usuarios.

**Protección activa contra amenazas:** bloqueamos las amenazas nuevas en la puerta de enlace antes de que lleguen a los servidores de correo. Nuestra protección Behavioral Genotype proporciona una protección activa de la máxima calidad contra las amenazas de día cero.

## Ahorre tiempo con nuestros dispositivos administrados de forma remota

Nuestros dispositivos de correo electrónico ofrecen una protección continua sin que necesite dedicar demasiado tiempo a las tareas de administración.

**Control remoto:** vigilamos las constantes vitales de los dispositivos de forma remota para asegurarnos de que el funcionamiento es el adecuado en todo momento. Y si detectamos cualquier anomalía, le avisamos antes de que se convierta en un problema.

**Mantenimiento automatizado:** gracias a las actualizaciones automáticas y a la automatización de la mayoría de las tareas de mantenimiento habituales, ahorrará mucho tiempo.

**Soporte técnico 24 horas** proporcionado por nuestros equipos locales de expertos e incluido de forma estándar en todas las licencias. Además, las licencias incluyen también todas las actualizaciones y versiones nuevas del software.

## Disfrute de la alta disponibilidad y la facilidad de ampliación

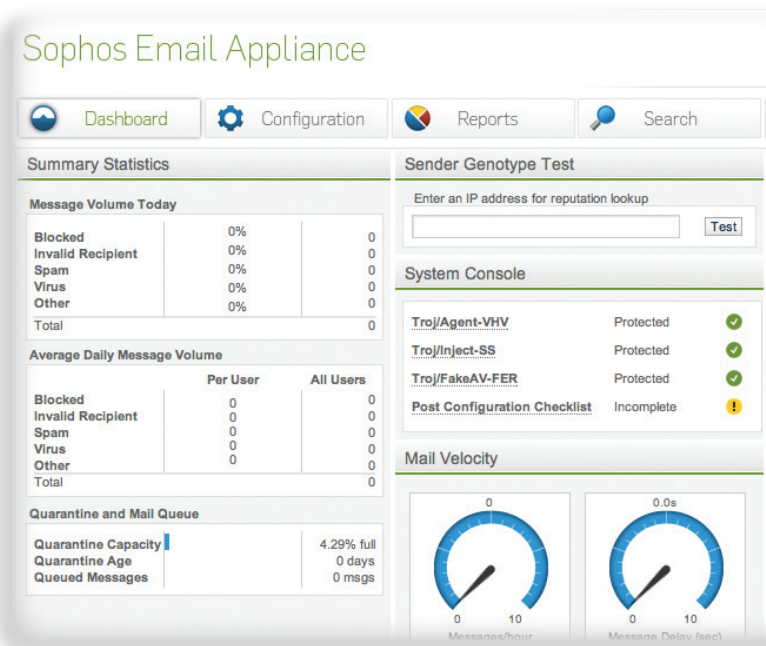
Saque el máximo partido de las inversiones en herramientas de gestión y recuperación de fallos de VMware, así como de la agrupación en clúster, para reducir al mínimo los períodos de inactividad.

**Aprovisionamiento y despliegue sencillos:** las imágenes OVF con perfiles de rendimiento preconfigurados facilitan al máximo la instalación.

**Gestión de varios dispositivos como si fueran uno solo:** las agrupaciones en clúster permiten gestionar varios dispositivos Sophos Email Appliance (virtuales, de hardware o de ambos tipos) desde una misma consola.

**Ampliación sencilla:** añada dispositivos al clúster para ampliar el sistema de forma sencilla y asequible.

Con nuestra consola de gestión web, todas las tareas de administración están a solo 3 clics del ratón.





Perfiles de hardware	Pequeño	Peq-Med	Mediano	Grande
Capacidad (mensajes por hora*)	60 000	200 000	400 000	600 000
Capacidad (número aprox. de usuarios)	300	1 000	5 000	10 000
Núcleos de CPU recomendados	1	2	2	4
RAM recomendada	1 GB	2 GB	2 GB	4 GB
Espacio en disco recomendado	20 GB	30 GB	40 GB	50 GB

\* Se presupone que un 85 % del tráfico de correo es correo no deseado. El 15 % de estas cantidades es aplicable al correo libre de spam.

## Funciones

- ▶ Live Anti-Spam
- ▶ Sender Genotype
- ▶ Protección Behavioral Genotype contra programas maliciosos
- ▶ Cifrado SPX (optativo)
- ▶ Motor DLP con datos incorporados
- ▶ Informes y consola de administración web
- ▶ Notificaciones y alertas del sistema
- ▶ Soporte técnico acreditado e ininterrumpido, proporcionado por nuestros expertos

## Requisitos

VMware ESX/ESXi 3.5 o 4.x

VMware Workstation 6.5 o 7.x



## Idiomas compatibles

Interfaz de usuario y resúmenes por correo electrónico: español, inglés, francés, alemán, italiano, japonés, chino simplificado, chino tradicional y sueco

Consola de administración: inglés

**Pruébalo gratis hoy mismo**

Regístrese en [sophos.com/es-es/](http://sophos.com/es-es/) para probarlo gratis durante 30 días.

Ventas en España:  
Teléfono: (+34) 913 756 756  
Correo electrónico: [seusales@sophos.com](mailto:seusales@sophos.com)

Boston (EE. UU.) | Oxford (Reino Unido)  
© Copyright 2012. Sophos Ltd. Todos los derechos reservados.  
Todas las marcas registradas pertenecen a sus respectivos propietarios.

Sophos Datasheet 2.12v1.dNA