

Descripción general de Sophos UTM

La gestión unificada de las amenazas simplifica la seguridad

Sophos UTM proporciona el paquete de seguridad de red definitivo con todo lo que necesita en un solo dispositivo modular. Simplifica la seguridad TI sin la complejidad de múltiples soluciones independientes. La interfaz intuitiva ayuda a crear políticas rápidamente para controlar los riesgos para la seguridad, mientras que los informes claros y detallados le ofrecerán toda la información que necesita para mejorar la protección y el rendimiento de la red.

Aspectos destacados

- ▶ Todas las funciones están disponibles en todos los dispositivos
- ▶ Firewall, VPN, ATP, IPS, email, filtrado web y control de aplicaciones
- ▶ Dispositivos de hardware, virtuales, software o en la nube
- ▶ Interfaz web intuitiva
- ▶ Informes incorporados en todos los modelos
- ▶ Autenticación de doble factor y contraseñas de un solo uso en muchas áreas
- ▶ Controlador inalámbrico integrado

Plataforma consolidada de protección de redes

Proteja la red con probadas tecnologías de protección en varias capas como protección avanzada contra amenazas (ATP), nuestro sistema de prevención de intrusiones (IPS), VPN, y filtrado web y del correo electrónico, combinadas con la interfaz de administración más sencilla del sector. Hemos diseñado nuestro software y hardware para ofrecerle las velocidades de rendimiento que necesita. Además, gracias a las suscripciones por módulos, puede elegir el nivel de protección que prefiera, ya que todas las funciones están disponibles en todos los dispositivos.

Todas las funciones de firewall next-gen que necesita

Le ofrecemos control total para bloquear, dar forma y permitir aplicaciones, y organizarlas por orden de prioridad. Nuestra inspección detallada de Capa 7 (firewall next-gen) garantiza la identificación de aplicaciones auténticas, y se actualiza de forma periódica y automática. Además, le proporcionamos información sobre las aplicaciones sin clasificar.

Administración intuitiva e informes detallados

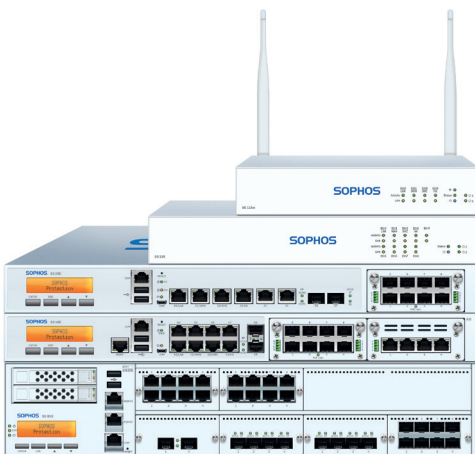
Sepa qué hacen los usuarios y controle todas las funciones que necesite sin ningún tipo de complicación. Cree políticas fácilmente y obtenga datos históricos y detallados en tiempo real con nuestra función incorporada de creación de informes, que ayuda a corregir problemas rápidamente. Además, gracias a nuestro gestor gratuito Sophos UTM Manager, podrá administrar de forma centralizada varios dispositivos con solo iniciar sesión una vez.

Conecte fácilmente oficinas remotas con redes VPN y Wi-Fi

Sophos RED (dispositivo Ethernet remoto) proporciona acceso remoto seguro a las ubicaciones externas. Es la primera puerta de enlace de seguridad para la que no son necesarios conocimientos técnicos en remoto. Una vez instalada, reenvía el tráfico al dispositivo UTM para garantizar una seguridad completa. Sophos UTM también funciona como controlador inalámbrico; los puntos de acceso se configuran de forma automática y reciben protección UTM completa.

"Elegimos Sophos UTM por el planteamiento todo en uno y la instalación y gestión sin problemas a un precio asequible."

Martin Bělohávek, administrador de sistemas, MAN ČR, MAN Group



Seleccione sus aplicaciones de seguridad

Nuestro sistema operativo basado en Linux incluye un firewall de red básico gratuito que proporciona funciones de seguridad fundamentales como firewall, herramientas de red, enrutamiento y acceso remoto seguro. Además, nuestro sistema por módulos permite añadir capas de protección a medida que evolucionan las necesidades.

UTM Network Protection bloquea los ataques sofisticados que los firewalls no pueden detener por sí solos.

- La protección avanzada contra amenazas (ATP) combina varias tecnologías para identificar y bloquear el tráfico saliente dirigido a servidores de comando y control. Al combinarla con la protección web, se consiguen espacios seguros selectivos basados en la nube que mejoran continuamente la protección
- Sistema de protección contra intrusiones configurable y protección contra ataques de denegación de servicio
- Los túneles SSL e IPsec ofrecen conexiones flexibles VPN de acceso remoto y de sitio a sitio

UTM Email Protection bloquea el correo no deseado y los virus, y protege los datos confidenciales.

- Proporciona cifrado sencillo del correo electrónico sin infraestructuras y prevención de fugas de datos basada en políticas para proteger los datos sensibles y cumplir las normativas fácilmente
- Permita que los usuarios gestionen su propia cuarentena de correo no deseado y realicen búsquedas en los registros de correo personalizados
- Impida la entrada de mensajes de correo electrónico infectados en los buzones y proteja los mensajes confidenciales contra accesos ilegales

UTM Wireless Protection ofrece conexiones Wi-Fi seguras en cuestión de minutos.

- Configure fácilmente puntos de acceso inalámbricos con autenticación de backend, cupones o SMS

- Funciona mejor junto con Sophos Mobile Control (SMC) para proporcionar control de acceso a la red para dispositivos móviles

UTM Web Protection permite proteger a los empleados contra las amenazas web y controlar el uso que hacen de Internet.

- Cree políticas de filtrado URL e imponga cuotas de navegación y navegación web por tiempo de forma sencilla para usuarios individuales y grupos
- Restrinja el uso de aplicaciones no deseadas y otorgue prioridad a los recursos vitales para la empresa
- Pruebe las políticas para comprobar si funcionan y cree informes dinámicos

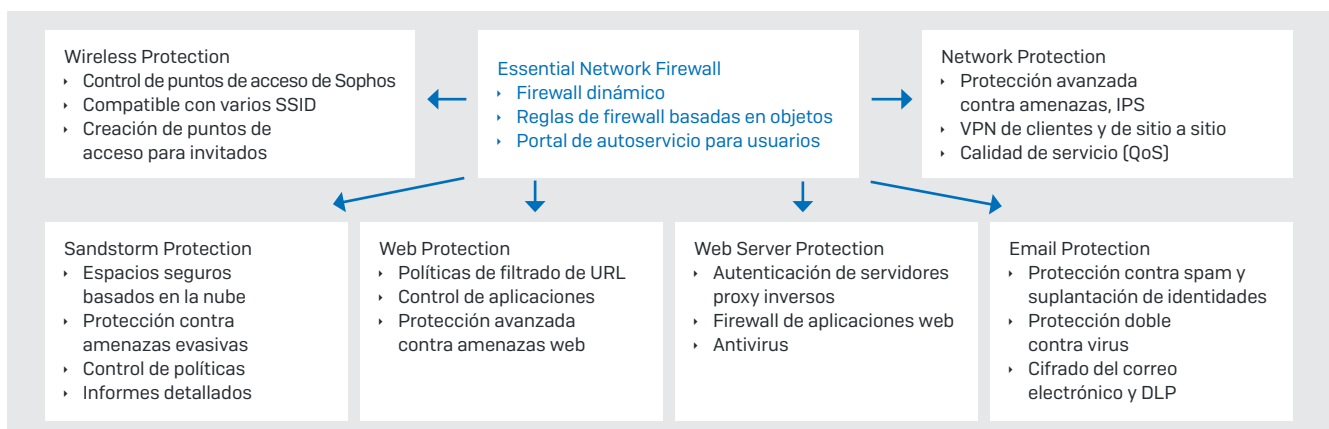
UTM Web Server Protection refuerza las aplicaciones y los servidores web para garantizar el cumplimiento de las normativas con un firewall de aplicaciones web.

- La autenticación de servidores proxy inversos proporciona un nivel adicional de seguridad para las aplicaciones empresariales
- Evite ataques mediante inyección de SQL, secuencias de comandos entre sitios, cruce de directorios salto de directorio, manipulación de cookies y mucho más

UTM Sandbox Protection proporciona una protección de espacio seguro avanzada basada en la nube.

- Protección contra ataques dirigidos, visibilidad y análisis
- Bloquea amenazas evasivas con informes granulares por incidentes
- Basado en la nube significa sin despliegue ni impacto en el rendimiento

Añada módulos cuando los necesite



"Con los dispositivos de Sophos, hemos observado un aumento de la productividad, una reducción de los riesgos y ahorros en los costes."

William Strucke, jefe de sistemas, Universidad estatal de Ohio

Elija una licencia

Le ofrecemos la flexibilidad de adquirir las licencias de nuestros módulos de protección de forma individual. O, si lo prefiere, puede elegir uno de nuestros paquetes preconfigurados de licencias. Lo que mejor se ajuste a sus necesidades.

	BasicGuard	FullGuard	FullGuard Plus
Módulos: elija los que necesite	Pruébelo gratis	Pruébelo gratis	Pruébelo gratis
Essential Firewall (gratuito) Firewall de red, NAT, acceso remoto de Windows nativo	Completa	Completa	Completa
Network Protection IPSec/SSL, ATP, VPN, IPS, protección contra denegaciones de servicio	Básica	Completa	Completa
Web Protection Filtrado de direcciones web, control de aplicaciones, motor antivirus doble	Básica	Completa	Completa
Email Protection Antispam, cifrado de correo electrónico y DLP, motor antivirus doble	Básica	Completa	Completa
Wireless Protection Controlador inalámbrico, compatible con varios identificadores SSID, portal cautivo	Básica	Completa	Completa
Webserver Protection Firewall de aplicaciones web, servidor proxy inverso, antivirus	-	Completa	Completa
Sandstorm Protection Espacio seguro basado en la nube	Optativa	Optativa	Completa

Nuestros paquetes de software también están disponibles en combinación con un dispositivo de la serie SG (hardware o virtual) como TotalProtect y TotalProtect Plus.

Amplíe la seguridad

Sophos RED Renvía todo el tráfico al dispositivo Sophos UTM central para proteger las sucursales. No es necesaria formación técnica para instalarlo ni mantenimiento continuo.

Puntos de acceso Wi-Fi Puntos de acceso sin necesidad de configuración protegidos al instante por el dispositivo UTM, lo que permite crear redes de malla seguras.

Clientes VPN Las VPN SSL o IPsec seguras o nuestras VPN HTML5 sin cliente proporcionan a los trabajadores móviles e internos acceso remoto seguro desde cualquier lugar y en cualquier momento.

UTM Manager gratuito Administra de forma centralizada varios dispositivos UTM a través de túneles de VPN IPsec; implementa políticas con solo unos cuantos clics.

El dispositivo de presentación de informes **Sophos iView** amplía y mejora la presentación de informes integrada con informes de cumplimiento, informes consolidados a través de múltiples UTM y gestión de registros a largo plazo.

Mejore su conectividad

Los **módulos Flexi Port** le permiten adaptar la conectividad de su dispositivo 1U o 2U a los cambios en su entorno

Los **módulos 3G/4G** añaden conectividad a cualquier unidad SG 125(w) o 135(w) usando nuestro módulo complementario

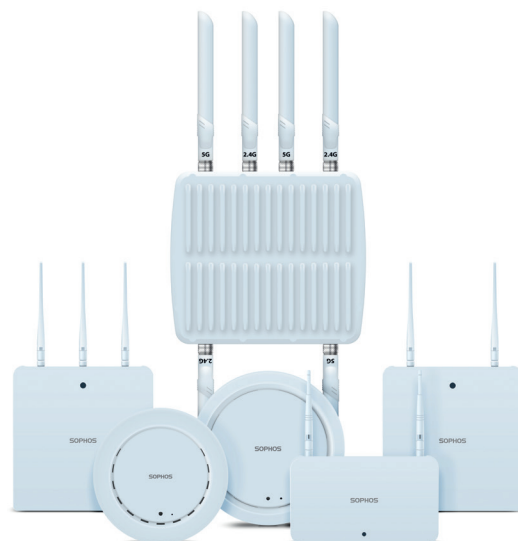
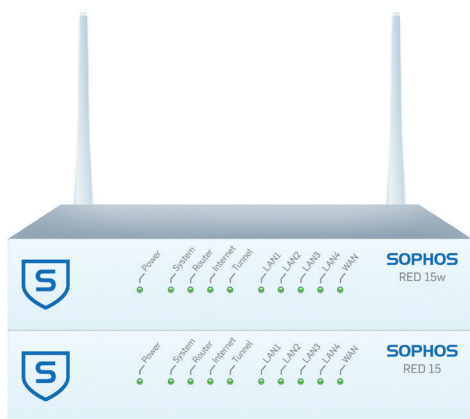
Módem DSL SFP conectable para cualquier unidad SG de 1xx(w)

Segundo módulo Wi-Fi para añadir una segunda radio a su unidad SG 135w para una mejor cobertura y rendimiento

Transceptores requeridos para todas las interfaces SFP, SFP+ y QSFP+ modulares

Mejore su fiabilidad

Fuente de alimentación redundante para añadir una segunda fuente de alimentación a cualquier dispositivo 1U o 2U SG 1xx de escritorio



Elija el modo de despliegue

Puede elegir realizar la instalación en la plataforma que prefiera: hardware, software, virtual o incluso en la nube.

Serie SG

Nuestros dispositivos de la serie SG están especialmente diseñados con la última tecnología para ofrecer lo último en rendimiento.

Software y Virtual

Instale la imagen UTM en su propio hardware de servidor o su entorno virtual de preferencia, como VMware, Citrix, Microsoft Hyper-V y KVM.

Nube

Sophos UTM es un líder de la industria y una solución utilizada para proteger la infraestructura de red de Amazon Web Services.

Serie SG (Pequeño - Medio)

Dispositivo de hardware	SG 105(w) Rev.3	SG 115(w) Rev.3	SG 125(w) Rev.3	SG 135(w) Rev.3	SG 210 Rev.3	SG 230 Rev.2
Rendimiento del firewall	2500 Mbps	2700 Mbps	3100 Mbps	6000 Mbps	12 Gbps	14,5 Gbps
Rendimiento de la VPN	325 Mbps	425 Mbps	500 Mbps	1000 Mbps	1 Gbps	2 Gbps
Rendimiento del IPS	350 Mbps	500 Mbps	750 Mbps	1500 Mbps	2 Gbps	3 Gbps
Rendimiento del antivirus (proxy)	380 Mbps	500 Mbps	650 Mbps	1400 Mbps	500 Mbps	800 Mbps
Interfaces Ethernet (cobre)	{4} GE	{4} GE	{8} GE	{8} GE	{6} GE	{6} GE
Interfaces Ethernet (SFP/SFP+)*	1 (compartida)	1 (compartida)	1	1	{2} GE	{2} GE
Ranuras FleXi Port/ Plataforma de expansión	-	-	Plataforma modular	Plataforma modular	1	1
Conectividad opcional/ Módulos FleXi Port*	Módem DSL (SFP)	Módem DSL (SFP)	Módem DSL (SFP) Módulo 3G/4G	Módem DSL (SFP) Módulo 3G/4G 2.º módulo Wi-Fi (solo en 135w)	GE cobre de 8 puertos GE SFP de 8 puertos 10 GE SFP+ de 2 puertos 10 GE SFP+ de 4 puertos 40 GE QSFP+ de 2 puertos PoE GE de 4 puertos PoE GE de 8 puertos	

Serie SG (Medio - Grande)

Dispositivo de hardware	SG 310 Rev.2	SG 330 Rev.2	SG 430 Rev.2	SG 450 Rev.2	SG 550 Rev.2	SG 650 Rev.2
Rendimiento del firewall	19 Gbps	22 Gbps	28 Gbps	30 Gbps	45 Gbps	65 Gbps
Rendimiento de la VPN	3 Gbps	4 Gbps	4 Gbps	5 Gbps	8 Gbps	10 Gbps
Rendimiento del IPS	5 Gbps	6 Gbps	7 Gbps	8 Gbps	12 Gbps	16 Gbps
Rendimiento del antivirus (proxy)	1,2 Gbps	1,5 Gbps	2 Gbps	2,5 Gbps	3,5 Gbps	5 Gbps
Interfaces Ethernet (cobre)	{8} GE	{8} GE	{8} GE	{8} GE	{8} GE	{8} GE
Interfaces Ethernet (SFP/SFP+)*	{2} GE/{2} 10 GE	{2} GE/{2} 10 GE	{2} 10 GE	{2} 10 GE	-	-
Ranuras FleXi Port	1	1	2	2	4	6
Módulos FleXi Port (opcional)*	GE cobre de 8 puertos GE SFP de 8 puertos 10 GE SFP+ de 2 puertos 10 GE SFP+ de 4 puertos 40 GE QSFP+ de 2 puertos PoE GE de 4 puertos PoE GE de 8 puertos				GE cobre de 8 puertos GE SFP de 8 puertos 10 GE SFP+ de 2 puertos 10 GE SFP+ de 4 puertos 40 GE QSFP+ de 2 puertos	

Pruébalo gratis hoy mismo

Regístrese en sophos.com/es-es/try-utm para probarlo gratis durante 30 días.

* Los transceptores (mini GBICs) se venden por separado

Ventas en España
Teléfono: (+34) 913 756 756
Correo electrónico: comercialES@sophos.com

Ventas en América Latina
Correo electrónico: Latamsales@sophos.com