

SOPHOS

Security made simple.

UTM Network Protection

Protección de redes y rendimiento sin concesiones

Sophos Network Protection combina varias tecnologías para proporcionar protección avanzada contra amenazas en varias capas. Gracias a la detección de comunicaciones de comando y control, el sistema de prevención de intrusiones (IPS) y la puerta de enlace de VPN, bloquea el tráfico peligroso, tanto entrante como saliente, y permite que los usuarios autorizados accedan de forma segura para proteger la red. Sophos UTM simplifica el control de los riesgos para la seguridad, a la vez que garantiza un rendimiento óptimo a medida del modelo de despliegue elegido.

Aspectos destacados

- La protección avanzada contra amenazas evita ataques selectivos y amenazas avanzadas recurrentes
- Sistema integrado de prevención de intrusiones (IPS)
- VPN de sitio a sitio y acceso remoto con SSL o IPsec seguros
- El Portal de autoservicio de usuarios reduce su carga de trabajo permitiendo a los usuarios ayudarse a sí mismos
- Informes incorporados en todos los modelos
- Dispositivos de hardware, virtuales, de software o en la nube

Protección probada contra exploits e intrusos

Nuestra protección avanzada contra amenazas proporciona un solo panel transparente para identificar y bloquear incluso los ataques más selectivos contra la red. Mediante la combinación de técnicas de detección de redes de bots y comunicaciones de comando y control, los patrones del IPS y la inspección detallada de paquetes, identificamos y bloqueamos sondeos y ataques relacionados con las aplicaciones y los protocolos. La amplia base de datos de firmas de patrones y reglas de SophosLabs se actualiza cada pocos minutos. Además, si activa la protección web, puede conseguir espacios seguros basados en la nube para analizar archivos desconocidos, detectar contenido malicioso y mejorar constantemente la protección.

Máximo rendimiento de la red

Nuestro software y hardware están diseñados para proporcionarle las velocidades de rendimiento que necesita. Equilibre de forma rentable el tráfico de Internet entre varios enlaces de redes inalámbricas y utilice llaves USB 3G y UMTS para disponer de más opciones de conexión. Las opciones personalizadas de calidad del servicio (QoS) garantizan la disponibilidad de ancho de banda para tráfico de red saliente importante.

Conexión de oficinas remotas con VPN sin necesidad de configuración

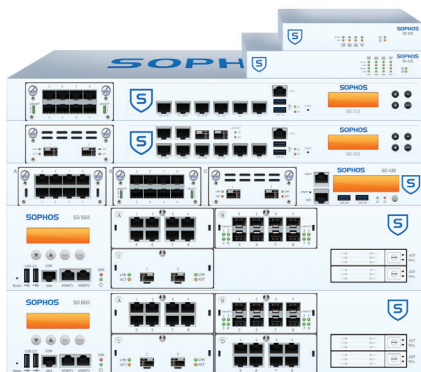
Configure fácilmente varios túneles VPN de sitio a sitio con las mismas reglas para el equilibrio de cargas y la recuperación de fallos. Y gracias a nuestros dispositivos Sophos RED (Remote Ethernet Devices) sin necesidad de configuración, podrá compartir equipos al completo en ambas redes o limitar el tráfico que puede atravesar los túneles. No son necesarios conocimientos técnicos en las oficinas remotas para configurarlo y es compatible con nombres de host para túneles gracias al cliente de DNS dinámico incorporado.

Acceso seguro para trabajadores remotos

El portal de usuarios de UTM ofrece una amplia gama de tecnologías VPN estándares en el sector como, por ejemplo, clientes VPN nativos de Windows, iOS, Cisco VPN, SSL e IPsec. Para instalar nuestro exclusivo portal VPN HTML5, no son necesarios ActiveX, Java ni otros clientes. Y funciona en todas las plataformas, desde Windows a Mac, pasando por iOS y Android. El inicio de sesión automático almacena las credenciales de los recursos en el dispositivo.

"Elegimos Sophos UTM por el planteamiento todo en uno y la instalación y gestión sin problemas a un precio asequible."

Martin Bělohávek, administrador de sistemas, MAN ČR, Grupo MAN



UTM Network Protection

Información técnica

Evite intrusos

- ▶ Bloquea el tráfico dirigido a servidores de comando y control, y redes de *bots*
- ▶ Inspección detallada de paquetes con más de 18 000 definiciones
- ▶ El bloqueo de países proporciona protección contra ataques y hackers extranjeros
- ▶ Protección contra inundaciones de la red (denegación de servicio, denegación de servicio distribuido y escaneado de puertos)

Conecte las oficinas

- ▶ Compatible con SSL e IPSec
- ▶ Los complementos RED únicos de Sophos permiten una fácil conectividad entre oficinas
- ▶ AES/3DES de 256 bits, PFS, RSA, certificados x.509, claves previamente compartidas

Permita trabajar de forma remota

- ▶ SSL, IPSec, PPTP, L2TP
- ▶ Cisco VPN (compatible con iOS) y OpenVPN (iOS y Android)
- ▶ HTML5 sin cliente VPN admite RDP, HTTP, SSH, Telnet y VNC

Autentique usuarios de forma segura

- ▶ Agente de autenticación de usuarios de Sophos
- ▶ Compatible con Active Directory, eDirectory, RADIUS, LDAP, tacacs+
- ▶ Autenticación de doble factor con contraseñas de un solo uso, por ejemplo, para el portal de usuarios, VPN IPSec y SSL, sin necesidad de infraestructuras

Gestione fácilmente tareas diarias

- ▶ Portal de autoservicio de usuarios
- ▶ Seguimiento de cambios de configuraciones
- ▶ Inicio de sesión integrado e informes basados en identidades
- ▶ Programación y archivado de informes ejecutivos

Conexión constante

- ▶ Estática, OSPF, BGP, multidifusión (PIM-SM)
- ▶ Equilibrio de enlaces de redes inalámbricas entre cualquier combinación de puertos 3G, UMTS o Ethernet
- ▶ Alta disponibilidad activa y pasiva sin necesidad de configuraciones
- ▶ Clústeres activo-activo de hasta 10 dispositivos
- ▶ Agregación de enlaces de interfaces 802.3ad (LAG)
- ▶ Equilibrio de cargas de servidores
- ▶ Acceso seguro a la asistencia remota del Soporte de Sophos con un solo clic

Elija el modo de despliegue

Puede elegir realizar la instalación en la plataforma que prefiera: hardware, software, virtual o incluso en la nube.

Serie SG

Nuestros dispositivos de la serie SG están especialmente diseñados con la última tecnología para ofrecer lo último en rendimiento.

Software y Virtual

Instale la imagen UTM en su propio hardware de servidor o en su entorno virtual de preferencia, como VMware, Citrix, Microsoft Hyper-V y KVM.

Nube

Sophos UTM es un líder de la industria y una solución utilizada para proteger la infraestructura de red de Amazon Web Services.

Suscripciones necesarias

Sophos Network Protection puede adquirirse de forma independiente o junto con cualquiera de los demás módulos de UTM. O disfrute de nuestra solución completa de protección de redes con FullGuard, una licencia que resulta muy rentable.

Especificaciones técnicas

Para consultar las especificaciones técnicas detalladas, visite Sophos.com.

Amplíe la protección

Añada UTM Web Protection a UTM Network Protection para conseguir las funciones de cortafuegos de última generación que necesita.

Críticas y premios



Pruébalo gratis hoy mismo

Regístrese en sophos.com/es-es/try-utm para probarlo gratis durante 30 días.

Ventas en el Reino Unido e internacionales
Teléfono: +44 8447 671131
Correo electrónico: sales@sophos.com

Ventas en España:
Teléfono: (+34) 913 756 756
Correo electrónico: comercialES@sophos.com

Ventas en Norteamérica
Teléfono: +1 866 866 2802
Correo electrónico: nasales@sophos.com

Oxford (Reino Unido) | Boston (EE. UU.)
© Copyright 2014. Sophos Ltd. Todos los derechos reservados.
Constituida en Inglaterra y Gales bajo el número de registro 2096520, The Pentagon, Abingdon Science Park, Abingdon, OX14 3YP, Reino Unido
Sophos es la marca registrada de Sophos Ltd. Todos los demás productos y empresas mencionados son marcas comerciales o registradas de sus respectivos propietarios.

1129-02.14DD.dses.simple

SOPHOS