

SOPHOS

Security made simple.

Sophos Firewall Manager

Sophos Firewall Manager (SFM) ofrece una potente administración centralizada para todos sus firewalls de Sophos sin importar el número de oficinas o lugares de atención a sus clientes de que disponga, y todo desde una sola pantalla.

Independientemente de si usted es MSP, administrador de seguridad de la red de la empresa o simplemente administra unas pocas oficinas pequeñas, SFM simplifica la gestión de la seguridad ya que permite una imposición de políticas consistente, una fácil implementación de nuevas políticas y supervisión de un vistazo de la salud de los dispositivos. SFM le ahorra tiempo, dinero y facilita las tareas de administración.

Tanto si administra unos pocos firewalls como unos cientos, en Sophos Firewall Manager encontrará todo lo que necesita:

Administración centralizada completa

- Administre todas las políticas y la configuración del firewall desde una misma consola.
- Asegure su uniforme implantación en todos los lugares de trabajo.
- Reutilice plantillas de configuración para una configuración óptima y más rápida de nuevos firewalls.

Supervisión intuitiva

- Vea indicadores de salud de los dispositivos y de la red de un vistazo.
- Múltiples opciones de visualización con umbrales de alerta personalizables.

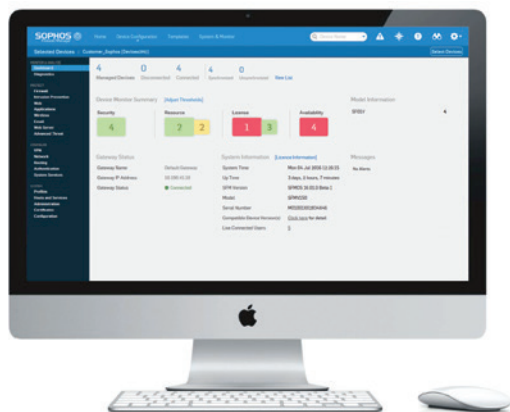
- Notificaciones de alertas basadas en umbrales personalizables.

Amplios controles administrativos

- Agrupación flexible de los dispositivos según la región, el modelo u otros parámetros.
- Administración basada en roles para delegar el control en función del trabajo.
- Cambie el control y el registro para rastrear y retroceder cambios.

Opciones de implementación flexibles

- Disponible como dispositivo de hardware, de software o virtual
- Integración con iView para sincronizar los usuarios y dispositivos con rango de administradores.



Administración centralizada completa

Administración de firewall completa para todos sus dispositivos

Gestione la configuración y las políticas de firewall de forma centralizada en lo referente a todas sus características de seguridad para garantizar así la protección de la red, el filtrado de aplicaciones, el filtrado web, IPS, VPN, de correo electrónico y mucho más. Y se lo ponemos fácil al garantizar que los controles y la interfaz de usuario son iguales en Sophos Firewall Manager y la consola de administración.

Configuración de nuevos dispositivos más rápida y fácil

Solo tiene que apuntar sus nuevos firewall a SFM, y un cómodo asistente le guiará a través del proceso de integración de nuevos dispositivos, comprobando su compatibilidad y sincronizando el dispositivos en apenas unos clics.

Políticas de envío, recepción o replicación

Puede enviar, recibir o replicar políticas entre sus diversos firewalls o hacer que los nuevos dispositivos heredan políticas de forma automática cuando entran en línea.

Implantación uniforme en todos los lugares de trabajo

Elimine los riesgos de seguridad implantando sus políticas de forma homogénea entre los diferentes firewall que haya distribuidos desde una única consola. Sophos Firewall Manager facilita la implantación homogénea de las políticas en todos los dispositivos.

Configuración basada en plantillas

Cree plantillas de configuración reutilizables que le ayudan a ahorrar tiempo y esfuerzo cuando tiene que configurar un nuevo dispositivo o cliente. Puede crear una nueva plantilla, clonar o copiar una existente o bien crear una desde la configuración de un dispositivo existente. Por ejemplo, aplique una plantilla de una sucursal a una nueva sucursal fácilmente, o bien cree plantillas especiales centradas en sus necesidades particulares como un elemento vertical educativo.

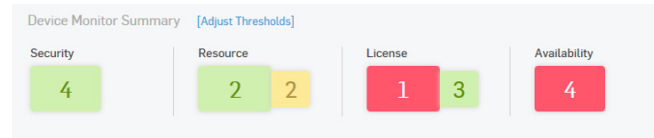
Gestione actualizaciones de forma centralizada

Ahorre tiempo evitando actualizar cada firewall de forma separada, gestione todas las actualizaciones centralmente desde Sophos Firewall Manager. Gestione también actualizaciones de patrones de forma centralizada y conserve copias de seguridad de las configuraciones, bien localmente, por FTP o incluso correo electrónico.

Supervisión intuitiva

Supervisión de la salud del dispositivo

Supervise la salud de sus dispositivos gestionados, incluyendo su seguridad, recursos, disponibilidad y estado de licencia, y todo de forma centralizada en el panel de control.



Emplee una variedad de vistas para centrarse en lo que es importante, y ajuste los valores de los umbrales para supervisar parámetros en base a las necesidades específicas de su empresa.

Alertas

Puede configurar alertas para obtener notificaciones sobre una amplia gama de eventos, entre los que se incluyen: caducidad de suscripciones, cambio de estado en la puerta de enlace, uso excesivo de disco, eventos de ATP, recuentos de amenazas de virus e IPS, navegación no saludable, y mucho más. Los umbrales de eventos son totalmente personalizables, garantizando que solo reciba alertas cuando sea importante.



Ampio control administrativo Agrupación inteligente de dispositivos

Agrupe cómodamente dispositivos por modelo, firmware, país, nombre del dispositivo... y así logrará gestionar, supervisar y ejecutar acciones de forma más fácil y rápida.

Administración delegada

Mantenga un control centralizado sobre lo que cada administrador puede mediante el sistema de administración basado en roles de Sophos Firewall Manager. Deleque el acceso basado en roles a diferentes miembros de su personal de TI de acuerdo con sus funciones de seguridad tales como administración de VPN, administración de la seguridad de Apps y Web, administración de IPS. Y al hacerlo así, limite su acceso a otras funciones que no estén relacionadas con sus roles laborales o haga que solo tengan acceso de solo lectura.

Control de cambios y registros

Controlar los cambios es ahora más fácil. Vea los detalles de los cambios en las configuraciones, compare las diferentes versiones de configuraciones y deshaga cambios en la configuraciones a fin de deshacerse de cambios no deseados. Sophos Firewall Manager le ofrece la posibilidad de realizar una auditoría completa de los cambios en las políticas y los dispositivos a fin de ayudarle con la gestión del cumplimiento.

Utilice los registros de auditoría detallados de SFM, así como las vistas de administrador y de actividad del dispositivo para llevar a cabo investigaciones forenses o legales sobre su red distribuida.



Opciones de implantación flexibles

Elija entre hardware, software o virtual

Instale Sophos Firewall Manager como una herramienta de hardware, como un software (en hardware compatible con x86) o como un dispositivo virtual en las plataformas VMware, Xen, KVM o Hyper-V para cumplir con sus objetivos de virtualización a la hora de ahorrar costes y espacio.

Integración con el nuevo iView de Sophos

Sophos Firewall Manager se integra fácilmente con el nuevo Sophos iView, permitiendo el autoaprovisionamiento de dispositivos gestionados y la sincronización automática de los administradores en la nueva Sophos iView.

Especificaciones técnicas del hardware

Modelos de hardware SFM	SFM 200	SFM 300	SFM 400
Número recomendado de dispositivos gestionados*	30	150	300
Interfaces físicas			
Interfaces Ethernet	6	6	6
Puertos de la consola	1 x RJ-45	1 x RJ-45	1 x RJ-45
Puertos USB	2 x USB 3.0	2 x USB 3.0	2 x USB 3.0
Especificaciones físicas			
Dimensiones (Ancho x Profundidad x Altura)	438 x 292 x 44mm 17,24 x 11,5 x 1,75 pulgadas		
Peso	4,8 kg / 10,58 lbs (fuera del paquete) 6,8 kg / 14,99 lbs (en el paquete)		
Environment			
Consumo de energía	21W / 72 BTU/h (inactivo) 31W / 106 BTU/h (carga completa)	23W / 79 BTU/h (inactivo) 39W / 133 BTU/h (carga completa)	31W / 106 BTU/h (inactivo) 54W / 184 BTU/h (carga completa)
Temperatura en funcionamiento	040°C (en funcionamiento) -20 a +70°C (almacenamiento)		
Humedad	0~90%, sin condensación		
Certificaciones			
CB, CE, FCC Class A, IC, VCCI, RCM, UL, CCC			

* Estos son sólo directrices. La capacidad exacta dependerá de una variedad de factores, entre los que se incluyen la actividad de la red, el volumen de tráfico, el número de usuarios y otras métricas.

Especificaciones técnicas virtuales y del software

Las implementaciones de software y virtuales de SFM se licencian en base al número de dispositivos gestionados y se ofrece una licencia de evaluación sin coste para la gestión de hasta 5 dispositivos de firewall.

Virtual/Software	SFM v5*	SFM v15	SFM v50	SFM v100	SFM v200	SFM v500	SFM v1000
Número de dispositivos Sophos Firewall OS admitido	5	15	50	100	200	500	1000
CPU recomendada**	Doble núcleo	Doble núcleo	Doble núcleo	Doble núcleo	Doble núcleo	Núcleo cuádruple	Núcleo cuádruple
Memoria recomendada (vRAM)	2 GB	2 GB	4 GB	4 GB	8 GB	8 GB	16 GB
Disco duro recomendado	160 GB	160 GB	250 GB	500 GB	500 GB	1 TB	1 TB
Soporte de interfaz de red (Mínima / Máxima)	1 / 4	1 / 4	1 / 4	1 / 4	1 / 4	1 / 4	1 / 4

* Gratuito con fines de evaluación

** Frecuencia de CPU 2.7 GHz o equivalente

Pruébalo gratis hoy mismo

Regístrese en sophos.com/es-es/SFM para probarlo gratis.

Ventas en España

Teléfono: (+34) 913 756 756

Correo electrónico: seusales@sophos.com