

Sophos Server Protection para instancias de AWS

Protección efectiva y uniforme para cargas de trabajo de servidores

Sophos ha desarrollado su solución de seguridad específica para servidores para AWS a fin de proteger sus cargas de trabajo más fácilmente. Proteja sus servidores críticos para el negocio con métodos establecidos de última generación como el antirransomware Cryptoguard, la detección de tráfico malicioso, las listas blancas de aplicaciones y el bloqueo del servidor con un clic. Además, podrá gestionar su entorno AWS a través de Sophos

Ventajas clave

- ▶ Los grupos de Auto Scaling creados en AWS están disponibles en Sophos Central de forma automática. Pueden aplicarse políticas de Server Protection a los grupos de Auto Scaling en la consola, lo que posibilita la coherencia de las políticas de seguridad en toda la organización. Las nuevas instancias de un grupo de Auto Scaling reciben las política aplicada automáticamente.
- ▶ Las instancias de Amazon EC2 finalizadas se eliminan de la consola de administración de Sophos Central automáticamente para facilitar y automatizar la visibilidad de las cargas de trabajo del servidor que se están ejecutando.
- ▶ Los administradores pueden visualizar todas las instancias de Amazon EC2 en cuentas de AWS y si cada una de las instancias está protegida por Sophos.
- ▶ Facilita la administración con una única consola que proporciona contexto sobre las instancias automáticamente: vea los metadatos de las instancias de Amazon EC2, incluidos el estado de ciclo de vida de ECD, ID de instancia, ID de AMI, región, ID de cuenta de AWS, ID de VPC y grupo de Auto Scaling.
- ▶ Los servidores pueden administrarse junto con los endpoints, dispositivos móviles e inalámbricos, y puertas de enlace a Internet y de correo electrónico, todo ello desde una única consola de administración basada en la nube.



Intercept X



Endpoint



Mobile



Wi-Fi



Server



Web



Encryption



Email



Amazon API

Sophos Central retrieves Amazon EC2 Instance and Auto Scaling Group data from AWS environment

AWS

AWS cloud



Amazon EC2 Instances
Protected by Sophos Server Protection



Auto Scaling
Apply Sophos policy to Auto Scaling Groups



AWS IAM
Connect to Sophos Central using AWS IAM



AWS CloudFormation
Deploy using CloudFormation (and other tools)



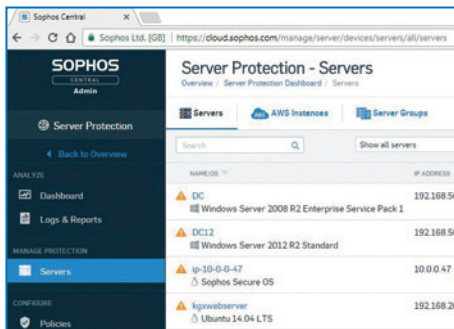
On-premises servers



Apply consistent security policy across your server environments from a single management console - Sophos Central

Integración

La conexión de solo lectura entre Sophos y AWS aprovecha las API de AWS nativas para permitir a los clientes aplicar políticas de Server Protection a grupos de Auto Scaling, así como mostrar información importante sobre sus instancias de Amazon EC2 en la consola de administración de Sophos Central. Esta integración aprovecha los roles de IAM de AWS nativos de acuerdo con las prácticas recomendadas de AWS. Enlace recomendado: <https://player.vimeo.com/video/193766633>



Despliegue y configuración sencillos

Sophos Server Protection puede instalarse en instancias de Amazon EC2 utilizando la herramienta de despliegue preferida por el cliente, como Chef o Puppet, mediante scripts listos para usar proporcionados por Sophos. Simplemente copie el enlace al instalador de la pantalla "Proteger dispositivos" en su consola de Sophos Central e insértelo en un script de despliegue, o aloje el instalador en un bucket de Amazon S3 si lo prefiere. Como alternativa, los clientes pueden crear una AMI con Sophos Server Protection instalado. Cuando las nuevas instancias de Amazon EC2 se inician con Sophos instalado, el agente

se registra con la consola de Sophos Central del cliente y aplica la política de protección contra amenazas automáticamente.

Conecte una cuenta de AWS con Sophos Central en tres sencillos pasos:

1. **Cree un usuario de AWS IAM de solo lectura en la consola de AWS** con los permisos descritos en la documentación de Sophos.
2. **Desplácese en Sophos Central:**

Configuración del sistema > Cuentas de AWS

3. **Cree la conexión usando los datos de AWS IAM.** Sophos Central se conecta a la cuenta de AWS del usuario en segundos.

Enlace recomendado: <https://community.sophos.com/kb/es-es/125510>

basadas en usuarios

Las licencias de Sophos Central Server Protection son por servidor, y se puede elegir entre una licencia Standard y una Advanced dependiendo de las funciones deseadas. La integración de Sophos con AWS significa que, al finalizar las instancias de Amazon EC2 (por ejemplo, debido a Auto Scaling), la información de uso de licencias de su consola de administración de Sophos Central se ajusta automáticamente. Seleccione el número de licencias de Server Protection en función del número estimado de servidores. Sophos Central contará e indicará el número de agentes de Server Protection que se están usando realmente.

Más información sobre Sophos Server Protection para instancias de AWS en es.sophos.com/aws

Ventas en España:
Tel.: [+34] 913 756 756
Correo electrónico: seusales@sophos.com

Ventas en Latin America:
Correo electrónico: Latamsales@sophos.com