

Sophos UTM

Unified Threat Management macht IT-Sicherheit einfach

Sophos UTM ist das ultimative Paket für die Netzwerksicherheit: Sie erhalten alle wichtigen Funktionen in einer einzigen modularen Appliance. Vereinfachen Sie Ihre IT-Sicherheit und verabschieden Sie sich von komplexen Insellösungen. Die intuitive Oberfläche unterstützt Sie dabei, schnell und einfach Richtlinien zu erstellen und so Sicherheitsrisiken unter Kontrolle zu halten. Klare, detaillierte Reports ermöglichen Ihnen eine individuelle Optimierung Ihrer Netzwerkperformance und Ihres Schutzes.

Highlights

- Jede Funktion auf jeder Appliance aktivierbar
- Firewall, VPN, ATP, IPS, E-Mail-, Web-Filterung und App Control
- Als Hardware-, Software-, virtuelle oder cloudbasierte Appliance erhältlich
- Intuitive Benutzeroberfläche auf Browserbasis
- Modellübergreifend integriertes Reporting
- Zwei-Faktor-Authentifizierung mit Einmalpasswort in vielen Bereichen
- Integrierter Wireless-Controller

Konsolidierte Netzwerksicherheit ohne Kompromisse

Schützen Sie Ihr Netzwerk mit mehrschichtigen, bewährten Schutztechnologien wie Advanced Threat Protection (ATP), IPS, VPN, E-Mail- und Web-Filterung und verwalten Sie Ihre Sicherheit über die branchenweit einfachste Benutzeroberfläche. Unsere Software und Hardware liefert Ihnen die erforderlichen Durchsatzraten. Mit unseren modularen Subscriptions können Sie selbst entscheiden, wie viel Schutz Sie benötigen – alle Funktionen sind auf allen Appliance-Modellen aktivierbar.

Next-Gen-Firewall-Funktionen

Mit unserer UTM können Sie bestimmen, welche Anwendungen gesperrt, erlaubt und priorisiert werden sollen. Unsere Deep Layer-7-Inspection (Next-Generation Firewall) identifiziert Anwendungen zuverlässig und wird regelmäßig automatisch aktualisiert. Außerdem erhalten Sie Rückmeldung zu nicht klassifizierten Anwendungen.

Intuitive Verwaltung und detaillierte Reports

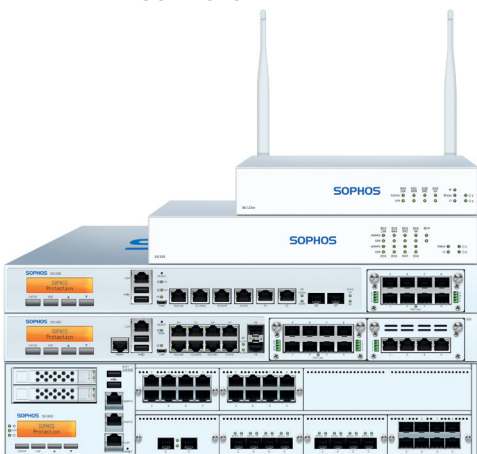
Sie bleiben über die Aktivitäten Ihrer Benutzer informiert und können alle benötigten Funktionen einfach und umfassend kontrollieren. Richtlinien lassen sich unkompliziert erstellen und über die integrierten Reportfunktionen erhalten Sie detaillierte Echtzeit- und Vergangenheitsdaten. So wird es für Sie leicht, Probleme schnell zu beheben. Außerdem können Sie mit unserem kostenlosen Sophos UTM Manager mehrere Appliances über nur einen Login verwalten.

Einfache Anbindung von Außenstellen mit VPN und WLAN

Mit Sophos RED (Remote Ethernet Device) können Sie Ihre externen Standorte sicher anbinden. Sophos RED ist das erste Security Gateway, für das kein technisches Fachwissen am Remotestandort erforderlich ist. Einmal installiert leitet Sophos RED Datenverkehr an die UTM weiter und sorgt auf diese Weise für umfassende Sicherheit. Sophos UTM fungiert außerdem als Wireless-Controller; Access Points werden automatisch eingerichtet und erhalten umfassenden UTM-Schutz.

„Sophos fährt eine einheitliche, klare Linie, und die Bedienung der Sophos UTM Appliances ist einfach und intuitiv.“

Martin Wolf, CIO der Werke am Zürichsee AG



Wählen Sie die passenden Sicherheitsanwendungen

Unser Betriebssystem auf Linuxbasis beinhaltet eine kostenlose Essential Network Firewall. Diese liefert grundlegende Sicherheitsfeatures wie Firewall, Netzwerkdienste, Routing und sicheren Remotezugriff. Dank unseres modularen Produktkonzepts können Sie jederzeit Schutzschichten ergänzen, wenn sich Ihre Anforderungen ändern.

UTM Network Protection stoppt raffinierte Angriffe, gegen die eine Firewall alleine machtlos ist.

- › ATP kombiniert mehrere Technologien, um ausgehenden Datenverkehr zu Command-and-Control-Hosts zu erkennen und zu sperren. Kann mit Web Protection kombiniert werden, um den Schutz durch cloudbasiertes, selektives Sandboxing noch zu verbessern
- › Konfigurierbares Intrusion Protection System und Flood Protection zum Schutz vor Denial-of-Service-Angriffen
- › IPsec- und SSL-Tunnel für flexible Site-to-Site- und Remotezugriff-VPN-Verbindungen

UTM Email Protection stoppt Viren und Spam und schützt sensible Daten.

- › E-Mail-Verschlüsselung, die keine Infrastruktur erfordert, und richtlinienbasierte DLP für den Schutz sensibler Daten und lückenlose Compliance
- › Erlaubt Benutzern, ihre Spam-Quarantäne eigenständig zu verwalten und ein personalisiertes E-Mail-Protokoll zu durchsuchen
- › Verhindert, dass infizierte E-Mails in Ihren Posteingang gelangen, und schützt vertrauliche E-Mails vor unbefugten Zugriffen

UTM Wireless Protection sorgt in wenigen Minuten für sicheren WLAN-Zugang.

- › Einfache Einrichtung von WLAN-Hotspots über Back-End-Authentifizierung, Voucher oder SMS
- › Verbesserter gemeinsamer Betrieb mit Sophos Mobile Control (SMC) zur Netzwerk-Zugriffskontrolle für mobile Geräte

UTM Web Protection schützt Mitarbeiter effektiv vor Online-Gefahren. Außerdem können Sie Zeiten festlegen, zu denen im Internet gesurft werden kann.

- › Ermöglicht die einfache Erstellung von URL-Filterrichtlinien sowie eine einfache Durchsetzung von Surf-Kontingenten und zeitbasierten Surf-Richtlinien für einzelne Benutzer oder Gruppen
- › Schränkt die Verwendung unerwünschter Anwendungen ein und priorisiert unternehmenskritische Ressourcen
- › Richtlinien-Tester prüft, ob Ihre Richtlinien funktionieren, und erstellt dynamische Reports

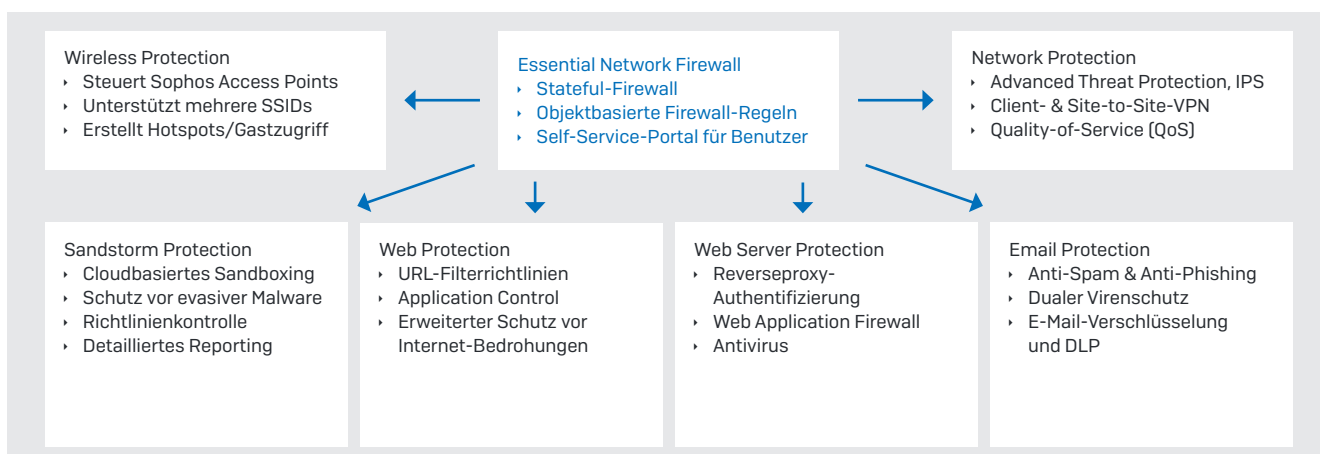
UTM Web Server Protection härtet Webserver und Apps und stellt die Compliance über eine Web Application Firewall sicher.

- › Reverseproxy-Authentifizierung sorgt für zusätzlichen Schutz von Unternehmensanwendungen
- › Verhindert Hackerangriffe, bei denen Techniken wie SQL-Injection, Cross Site Scripting, Directory Traversal und Cookie-Manipulationen angewandt werden

UTM Sandbox Protection liefert innovativen, cloudbasierten Sandbox-Schutz.

- › Schutz-, Visibility- und Analyse-Funktionen zur Bekämpfung gezielter Angriffe
- › Blockiert evasive Malware mit detaillierten, vorfallbasierten Reports
- › Cloudbasiert: keine Bereitstellung erforderlich und keine Leistungseinbußen

Flexible Modulerweiterung



Wählen Sie die passende Lizenzierung

Mit uns können Sie Ihren Schutz ganz flexibel gestalten: Alle Module sind einzeln erhältlich. Alternativ können Sie eines unserer Lizenzpakete wählen. Ganz wie Sie wünschen.

	BasicGuard	FullGuard	FullGuard Plus
Module – Wählen Sie nach Bedarf aus	Kostenlos testen	Kostenlos testen	Kostenlos testen
Essential Firewall – kostenlos Netzwerk-Firewall, NAT, Native Windows Remote Access	Alle Funktionen	Alle Funktionen	Alle Funktionen
Network Protection IPSec/SSL, ATP, VPN, IPS, DoS Protection	Basis-Funktionen	Alle Funktionen	Alle Funktionen
Web Protection URL-Filterung, Application Control, zwei Antivirus-Engines	Basis-Funktionen	Alle Funktionen	Alle Funktionen
Email Protection Anti-Spam, E-Mail-Verschlüsselung und DLP, zwei Antivirus-Engines	Basis-Funktionen	Alle Funktionen	Alle Funktionen
Wireless Protection Wireless Controller, Multi-SSID-Unterstützung, Captive Portal	Basis-Funktionen	Alle Funktionen	Alle Funktionen
Web Server Protection Web Application Firewall, Reverseproxy, Antivirus	-	Alle Funktionen	Alle Funktionen
Sandstorm Protection Cloudbasiertes Sandboxing	Optional	Optional	Alle Funktionen

Unsere Software Bundles sind auch in Kombination mit einer SG Series Appliance (Hardware oder virtuell) als TotalProtect und TotalProtect Plus erhältlich.

Erweiterungen für noch mehr Sicherheit

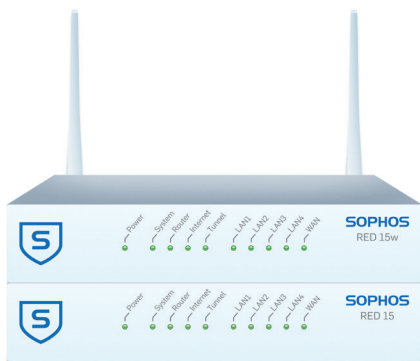
Sophos RED: Sichert Ihre Außenstellen einfach ab, indem der gesamte Datenverkehr an die zentrale Sophos UTM weitergeleitet wird. Für die Installation ist keinerlei technisches Training und im weiteren Verlauf auch keine Wartung erforderlich.

Wi-Fi Access Points: Konfigurationsfreie Access Points, die unmittelbar von der UTM geschützt werden und Ihnen die Möglichkeit geben, sichere vermaschte Netzwerke zu erstellen.

VPN-Clients: Sichere SSL-, IPsec-VPNs oder unser einzigartiges HTML5-VPN ohne Client bieten Mitarbeitern unterwegs und im Home Office einen sicheren Remotezugriff, jederzeit und an allen Orten.

Kostenloser UTM Manager: Ermöglicht die zentrale Verwaltung mehrerer UTM-Geräte über IPsec-VPN-Tunnel sowie die Bereitstellung von Richtlinien mit wenigen Klicks.

Sophos iView: Die Reporting Appliance erweitert und optimiert das On-Box-Reporting mit Compliance-Reports, konsolidiertem Reporting für mehrere UTMs und langfristiger Protokollverwaltung.



Bessere Anschlussmöglichkeiten

Flexi-Port-Modul: Ermöglicht flexible Anpassungen der Anschlüsse Ihrer 1U und 2U Appliances auf Änderungen in Ihrer Umgebung.

3G-/4G-Modul: Mit diesem Add-on-Modul erweitern Sie Ihre SG 125(w) oder 135(w) um zusätzliche Anschlussmöglichkeiten.

DSL-Modem: Modem mit SFP-Anschluss für alle SG-1xx(w)-Modelle.

Zweites WLAN-Modul: Fügen Sie einen zweiten Sender zu Ihrer SG 135w hinzu und profitieren Sie von besserer Reichweite und Performance.

Transceiver: erforderlich für alle modularen SFP-, SFP+- und QSFP+-Schnittstellen.

Erhöhte Zuverlässigkeit

Redundante Stromversorgung: Alle SG 1xx Desktop, 1U und 2U Appliances können mit einer zweiten Stromversorgung ausgestattet werden.



Wählen Sie die passende Bereitstellungsoption

Die Installation erfolgt auf der Plattform Ihrer Wahl: Hardware, Software, virtuell oder sogar in der Cloud.

SG Serie

Unsere SG Series Appliances sind speziell gefertigte Geräte, die auf modernster Technologie basieren und somit eine hervorragende Performance bieten.

Software und virtuell

Installieren Sie das UTM-Image auf Ihrer eigenen Serverhardware oder in einer virtuellen Umgebung Ihrer Wahl (z. B. VMware, Citrix, Microsoft Hyper-V oder KVM).

Cloud

Sophos UTM ist eine branchenführende Lösung und die bevorzugte Wahl zum Schutz von Amazon Web Services Netzwerkinfrastrukturen.

SG Serie (kleine bis mittlere Modelle)

Hardware-Appliance	SG 105(w) Rev. 3	SG 115(w) Rev. 3	SG 125(w) Rev. 3	SG 135(w) Rev. 3	SG 210 Rev. 3	SG 230 Rev. 2
Firewall-Durchsatz	2500 MBit/s	2700 MBit/s	3100 MBit/s	6000 MBit/s	12 GBit/s	14,5 GBit/s
VPN-Durchsatz	325 MBit/s	425 MBit/s	500 MBit/s	1000 MBit/s	1 GBit/s	2 GBit/s
IPS-Durchsatz	350 MBit/s	500 MBit/s	750 MBit/s	1500 MBit/s	2 GBit/s	3 GBit/s
Antivirus-Durchsatz (Proxy)	380 MBit/s	500 MBit/s	650 MBit/s	1400 MBit/s	500 MBit/s	800 MBit/s
Ethernet-Schnittstellen (Kupfer)	(4) GE-Ports	(4) GE-Ports	(8) GE-Ports	(8) GE-Ports	(6) GE-Ports	(6) GE-Ports
Ethernet-Schnittstellen (SFP/SFP+)*	1 (geteilt)	1 (geteilt)	1	1	(2) GE-Ports	(2) GE-Ports
FleXi-Port-Steckplätze/Erweiterungsschacht	-	-	Modularer Schacht	Modularer Schacht	1	1
Optionale Anschluss-/FleXi-Port-Module*	DSL-Modem (SFP)	DSL-Modem (SFP)	DSL-Modem (SFP) 3G-/4G-Modul	DSL-Modem (SFP) 3G-/4G-Modul Zweites WLAN-Modul (nur 135w)	8-Port GE Kupfer 8-Port GE SFP 2-Port 10 GE SFP+ 4-Port 10 GE SFP+ 2-Port 40 GE QSFP+ 4-Port GE PoE 8-Port GE PoE	

SG Serie (mittlere bis große Modelle)

Hardware-Appliance	SG 310 Rev. 2	SG 330 Rev. 2	SG 430 Rev. 2	SG 450 Rev. 2	SG 550 Rev. 2	SG 650 Rev. 2
Firewall-Durchsatz	19 GBit/s	22 GBit/s	28 GBit/s	30 GBit/s	45 GBit/s	65 GBit/s
VPN-Durchsatz	3 GBit/s	4 GBit/s	4 GBit/s	5 GBit/s	8 GBit/s	10 GBit/s
IPS-Durchsatz	5 GBit/s	6 GBit/s	7 GBit/s	8 GBit/s	12 GBit/s	16 GBit/s
Antivirus-Durchsatz (Proxy)	1,2 GBit/s	1,5 GBit/s	2 GBit/s	2,5 GBit/s	3,5 GBit/s	5 GBit/s
Ethernet-Schnittstellen (Kupfer)	(8) GE-Ports	(8) GE-Ports	(8) GE-Ports	(8) GE-Ports	(8) GE-Ports	(8) GE-Ports
Ethernet-Schnittstellen (SFP/SFP+)*	(2) GE/(2) 10 GE	(2) GE/(2) 10 GE	(2) 10 GE	(2) 10 GE	-	-
FleXi-Port-Steckplätze	1	1	2	2	4	6
FleXi-Port-Module (optional)*	8-Port GE Kupfer 8-Port GE SFP 2-Port 10 GE SFP+ 4-Port 10 GE SFP+ 2-Port 40 GE QSFP+ 4-Port GE PoE 8-Port GE PoE			8-Port GE Kupfer 8-Port GE SFP 2-Port 10 GE SFP+ 4-Port 10 GE SFP+ 2-Port 40 GE QSFP+		

* Transceiver (Mini-GBICs) separat erhältlich

Sales DACH (Deutschland, Österreich, Schweiz)
Tel.: +49 611 5858 0 | +49 721 255 16 0
E-Mail: sales@sophos.de

Jetzt kostenfrei testen

Kostenlose 30-Tage-Testversion unter
www.sophos.de/utm-testen

© Copyright 2018. Sophos Ltd. Alle Rechte vorbehalten.

Eingetragen in England und Wales, Nr. 2096520, The Pentagon, Abingdon Science Park, Abingdon, OX14 3YP, GB
Sophos ist die eingetragene Marke von Sophos Ltd. Alle anderen genannten Produkt- und Unternehmensnamen sind Marken oder eingetragene Marken ihres jeweiligen Inhabers.

18-11-30 DS-DE (PC)

SOPHOS