

## Sophos Firewall Manager

Der Sophos Firewall Manager (SFM) bietet Ihnen in einer einzigen Ansicht leistungsstarke Features zur zentralen Verwaltung aller Firewalls für eine Vielzahl von Kundenstandorten oder Außenstellen. Egal, ob Sie ein MSP, ein Netzwerksicherheitsadministrator in einem großen Unternehmen oder nur für die Verwaltung von ein paar kleinen Büros zuständig sind: Der SFM vereinfacht die Sicherheitsverwaltung, ermöglicht eine einheitliche Durchsetzung, gestaltet die Bereitstellung neuer Richtlinien einfach und informiert Sie auf einen Blick über den Sicherheitsstatus von Geräten. Der SFM spart Zeit, Geld und gestaltet die Verwaltung einfacher.

**Egal, ob Sie einige wenige oder mehrere Hundert Firewalls verwalten – mit dem Sophos Firewall Manager erhalten Sie alles, was Sie brauchen:**

### Umfassende zentrale Verwaltung

- › Verwaltung aller Firewall-Richtlinien und der gesamten Firewall-Konfiguration über eine zentrale Konsole
- › Einheitliche Richtlinien-Implementierung für mehrere Standorte
- › Wiederverwendbare Konfigurationsvorlagen zur effizienteren Einrichtung neuer Firewalls

### Transparentes Monitoring

- › Übersichtliche Statusanzeigen für Geräte und Netzwerk
- › Zahlreiche Ansichtsoptionen mit individuell anpassbaren Schwellenwerten für Warnungen

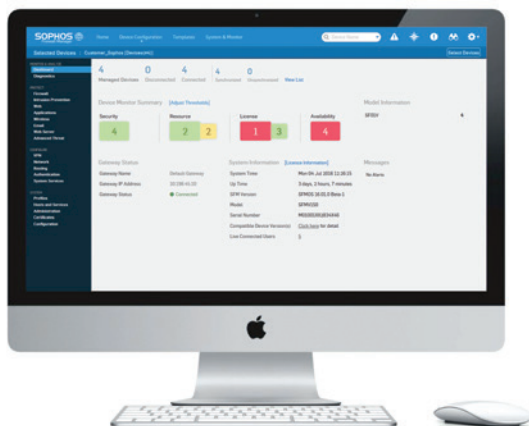
- › Benutzerdefinierbare, auf Schwellenwerten basierende Alarmbenachrichtigungen

### Weitreichende Verwaltungskontrolle

- › Flexible Gruppierung von Geräten nach Region, Modell und weiteren Parametern
- › Rollenbasierte Verwaltung zum Delegieren der Kontrolle nach Tätigkeitsbereich
- › Änderungssteuerung und Protokollierung zur Nachverfolgung und zum Rollback von Änderungen

### Flexible Bereitstellung

- › Erhältlich als Hardware-, Software oder virtuelle Appliance
- › Integration mit iView zur Synchronisierung von Administratorbenutzern und Geräten



### Umfassende zentrale Verwaltung Komplette Firewall-Verwaltung für alle Geräte

Verwalten Sie Firewall-Richtlinien und die Konfiguration für alle Sicherheitsfeatures für Netzwerkschutz, Anwendungsfiltrierung, Web-Filtrierung, IPS, VPN, E-Mails usw. von zentraler Stelle. Da die Benutzeroberfläche und Bedienelemente des Sophos Firewall Manager und der On-Box-Management-Konsole einheitlich gestaltet sind, wird die Verwaltung für Sie besonders einfach.

### Einfache Einrichtung neuer Geräte

Weisen Sie neue Firewalls einfach dem SFM zu – ein praktischer Assistent führt Sie mit wenigen Klicks durch Geräteregistrierung, Kompatibilitätsprüfungen und Gerätesynchronisierung.

### Übertragung, Entfernung und Replizierung von Richtlinien

Sie können Richtlinien innerhalb Ihres gesamten Firewall-Bestands übertragen, entfernen oder replizieren und festlegen, dass neuen Geräten automatisch bestimmte Richtlinien zugewiesen werden, sobald sie online gehen.

### Einheitliche Richtlinien für alle Standorte

Eliminieren Sie Sicherheitsrisiken, indem Sie über eine zentrale Konsole in verteilten Firewall-Bereitstellungen übergreifend einheitliche Richtlinien anwenden. Mit dem Sophos Firewall Manager können Sie einfach sicherstellen, dass auf allen Geräten die gleichen Richtlinien implementiert werden.

### Vorlagenbasierte Konfiguration

Mit wiederverwendbaren Konfigurationsvorlagen richten Sie neue Geräte und Kunden viel schneller und einfacher ein. Sie können neue Vorlagen erstellen, bestehende Vorlagen klonen bzw. kopieren oder eine Vorlage von einer bestehenden Gerätekonfiguration erstellen. Beispielsweise können Sie eine Vorlage für eine Außenstelle einfach auf neue Außenstellen anwenden oder spezielle Vorlagen für besondere Anforderungen (z. B. Bildungssektor) erstellen.

### Zentrale Update-Verwaltung

Anstatt jede Firewall einzeln upzudaten, können Sie Ihre Firmware-Updates über den Sophos Firewall Manager abwickeln. Zudem können Sie auch Pattern-Updates zentral verwalten und lokal, über FTP oder E-Mail ein Back-up Repository pflegen.

### Transparentes Monitoring Gerätestatus immer im Blick

Über das zentrale Dashboard behalten Sie den Status (Sicherheit, Ressourcen, Verfügbarkeit und Lizenzierung) Ihrer verwalteten Geräte stets im Blick.



Dank verschiedener Anzeigen können Sie sich gezielt auf diejenigen Daten konzentrieren, die für Sie wichtig sind, und Schwellenwerte für Monitoring-Parameter auf Grundlage Ihrer individuellen Anforderungen beliebig anpassen.

### Alarmer

Sie können Alarmer konfigurieren, um Benachrichtigungen über eine Vielzahl von Ereignissen zu erhalten (Subscription-Ablauf, Gateway-Statusänderung, übermäßige Datenträgernutzung, ATP-Ereignisse, IPS und Virenbedrohungen-Anzahl, schädliches Surfen usw.). Damit Sie nur über wirklich wichtige Ereignisse benachrichtigt werden, sind die Ereignis-Schwellenwerte vollständig anpassbar.



### Weitreichende Verwaltungskontrolle Intelligente Gerätegruppierung

Um eine schnelle und einfache Reaktion, Verwaltung und Überwachung zu ermöglichen, können Geräte nach Gerätemodell, Firmware, Land, Gerätenamen usw. gruppiert werden.

### Rollenbasierte Verwaltung

Behalten Sie die zentrale Kontrolle darüber, was jeder Administrator im Rahmen der rollenbasierten Verwaltung des Sophos Firewall Manager tun darf. Auf Basis der Sicherheitsfunktionen Ihrer IT-Mitarbeiter (z. B. VPN-Administrator, App- und Web-Security-Administrator, IPS-Administrator) können Sie unterschiedliche rollenbasierte Zugriffsrechte delegieren. So erhalten die Mitarbeiter nur beschränkten Zugriff (bzw. nur Lesezugriff) auf andere Funktionen, die nicht in ihren Aufgabenbereich fallen.

### Änderungssteuerung und Protokollierung

Mit dem Sophos Firewall Manager wird die Änderungssteuerung einfach. Sie können sich Konfigurationsänderungen anzeigen lassen, verschiedene Konfigurationsversionen vergleichen und Konfigurationsänderungen rückgängig machen, wenn Sie unerwünschte Änderungen verwerfen möchten. Zur Unterstützung Ihres Compliance-Managements bietet Ihnen der Sophos Firewall Manager ein komplettes Audit-Trail von Richtlinien- und Geräteänderungen.

Nutzen Sie die detaillierten Audit-Protokolle und Ansichten zur Administrator- und Geräteaktivität für Forensik- und Compliance-Analysen in Ihrem gesamten verteilten Netzwerk.



## Flexible Bereitstellung Hardware, Software oder virtuell

Der Sophos Firewall Manager lässt sich als Hardware-Appliance, Software-Appliance (auf kompatibler x86-Hardware) oder virtuelle Appliance auf VMware-, Xen-, KVM- oder Hyper-V-Plattformen zur Erfüllung Ihrer Virtualisierungs-Zielsetzungen (Kostensparnis und weniger Rack-Platzbedarf) bereitstellen.

## Integration mit neuem Sophos iView

Der Sophos Firewall Manager kann einfach mit Sophos iView integriert werden und ermöglicht so eine automatische Bereitstellung verwalteter Geräte sowie eine automatische Synchronisierung von Administratoren im neuen Sophos iView.

## Technische Spezifikationen für Hardware-Appliance

SFM-Hardware-Modelle	SFM 200	SFM 300	SFM 400
Empfohlene Anzahl verwalteter Geräte*	30	150	300
<b>Physische Schnittstellen</b>			
Ethernet-Schnittstellen	6	6	6
Konsole-Ports	1 x RJ-45	1 x RJ-45	1 x RJ-45
USB-Ports	2 x USB 3.0	2 x USB 3.0	2 x USB 3.0
<b>Physische Spezifikationen</b>			
Abmessungen (Breite x Tiefe x Höhe)	438 x 292 x 44mm		
Gewicht	4,8 kg (ohne Verpackung)   6,8 kg (mit Verpackung)		
<b>Umgebung</b>			
Leistungsaufnahme	21 W, 72 BTU/h (Leerlauf) 31 W/106 BTU/h (Volllast)	23 W, 79 BTU/h (Leerlauf) 39 W/133 BTU/h (Volllast)	31 W, 106 BTU/h (Leerlauf) 54 W/184 BTU/h (Volllast)
Betriebstemperatur	0~40°C (Betrieb)   -20 bis +70°C (Lagerung)		
Luftfeuchtigkeit	0~90 %, nicht kondensierend		
<b>Produktzertifizierungen</b>			
	CB, CE, FCC Class A, IC, VCCI, RCM, UL, CCC		

\* Bei den genannten Zahlen handelt es sich ausschließlich um Richtwerte. Die genaue Kapazität ist von einer Vielzahl von Faktoren abhängig, u. a. von Netzwerkaktivität, Datenverkehrsvolumen, Benutzerzahl und weiteren Messgrößen.

## Technische Spezifikationen für virtuelle und Software-Appliance

Virtuelle und Software-Bereitstellungen des SFM werden basierend auf der Anzahl der verwalteten Geräte lizenziert. Eine Testlizenz zu Verwaltung von maximal 5 Firewall-Geräten ist kostenlos erhältlich.

Virtual /Software	SFM v5*	SFM v15	SFM v50	SFM v100	SFM v200	SFM v500	SFM v1000
Number of Sophos Firewall OS devices supported	5	15	50	100	200	500	1000
Recommended CPU**	Dual Core	Dual Core	Dual Core	Dual Core	Dual Core	Quad Core	Quad Core
Recommended Memory (vRAM)	2 GB	2 GB	4 GB	4 GB	8 GB	8 GB	16 GB
Recommended HDD	160 GB	160 GB	250 GB	500 GB	500 GB	1 TB	1 TB
Network Interface Support (Minimum /Maximum)	1 / 4	1 / 4	1 / 4	1 / 4	1 / 4	1 / 4	1 / 4

\* Zu Testzwecken kostenlos

\*\* CPU-Frequenz 2,7 GHz oder gleichwertig

## Jetzt kostenfrei testen

Kostenlose Testversion unter  
[www.sophos.de/sfm](http://www.sophos.de/sfm)

Sales DACH (Deutschland, Österreich, Schweiz)  
Tel.: +49 (0)611 58 58-0 | +49 (0)721 255 16-0  
E-Mail: [sales@sophos.de](mailto:sales@sophos.de)